



## Réf. 3760 - La maison haute



*Jeu adapté aux malentendants*



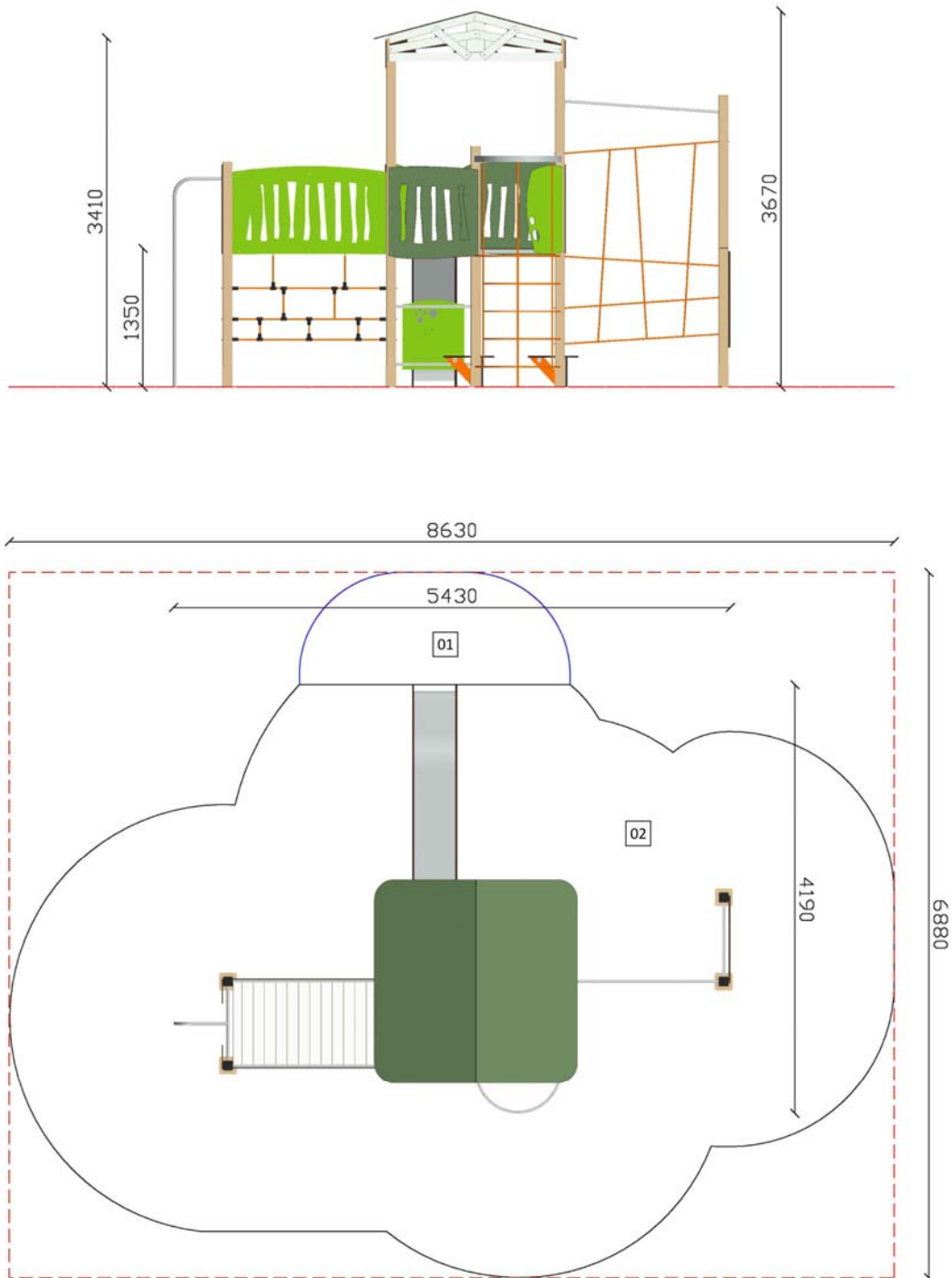
*Jeu adapté aux handicaps mentaux*





Réf. **3760 - La maison haute**

Vue en élévation et plan de masse



**Surface HCL : 40.40 m<sup>2</sup>**

**01: HCL 1.00 m = 2.50 m<sup>2</sup>**

**02: HCL 1.35 m = 37.90 m<sup>2</sup>**



## Réf. 3760 - La maison haute

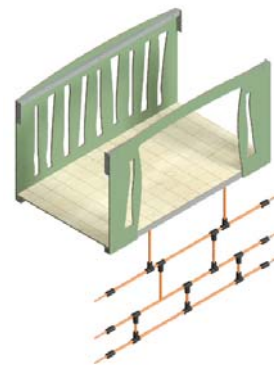
### Fonctions ludiques du jeu



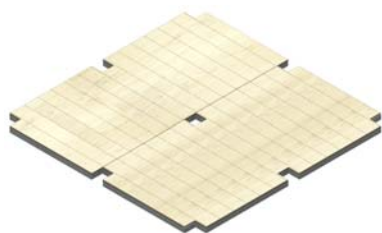
3760 - La maison haute  
IMAGINER



96950 - Toboggan 1.35m  
GLISSER



3410 C 135 - Passerelle filet  
TRAVERSER / GRIMPER



3410 F - Grand plancher  
FABULER / SE RENCONTRER



3410 A01 - Traversée filet  
TRAVERSER



3000 X - Pont levis  
GRIMPER



3660 - Petite assise x 2  
S'ASSOIR



3410 P - Échelle HPL  
GRIMPER



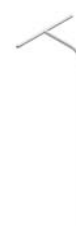
3740 T - Grande toiture  
S'ABRITER



3000 Y - Espalier x 2  
GRIMPER



97622 NA - Panneau ludique  
MANIPULER



96385 - Mât pompier  
GLISSER



Réf. **3760 - La maison haute**

## Fonctions ludiques du jeu (suite)



3000 W - Voûte de cordes  
**PASSER AU TRAVERS**

Total des fonctions ludiques : 17

## Accessibilités Andy'



Jeux et structures aérés (pas trop fermé) pour conserver le contact visuel avec l'extérieur.

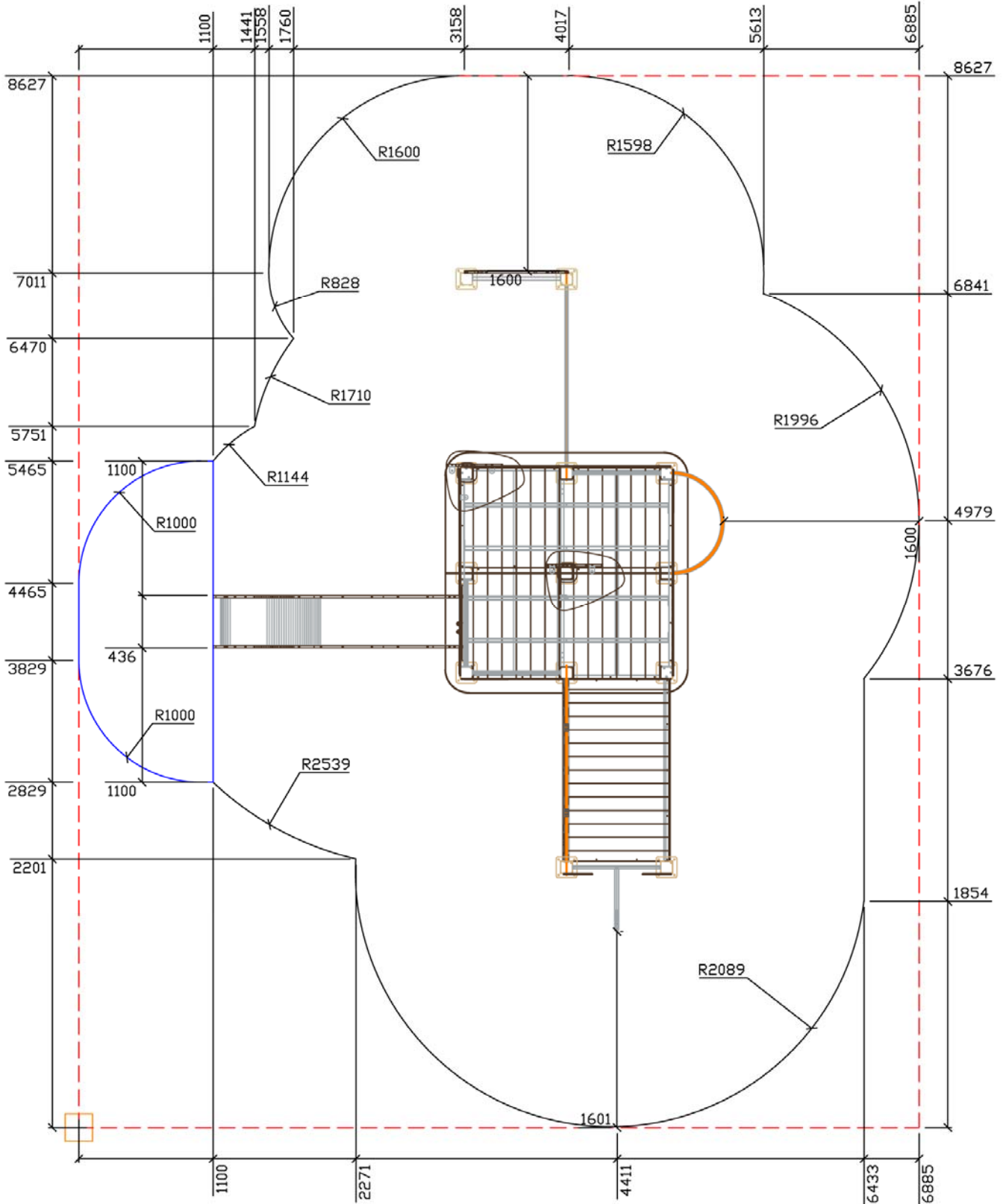


Formes et circulations simples sur les jeux / jeux larges et aéré (pas de jeux de trop petite taille) / accès aisé pour accompagnant / jeux multi-activités.



Réf. **3760 - La maison haute**

Plan de la zone HCL







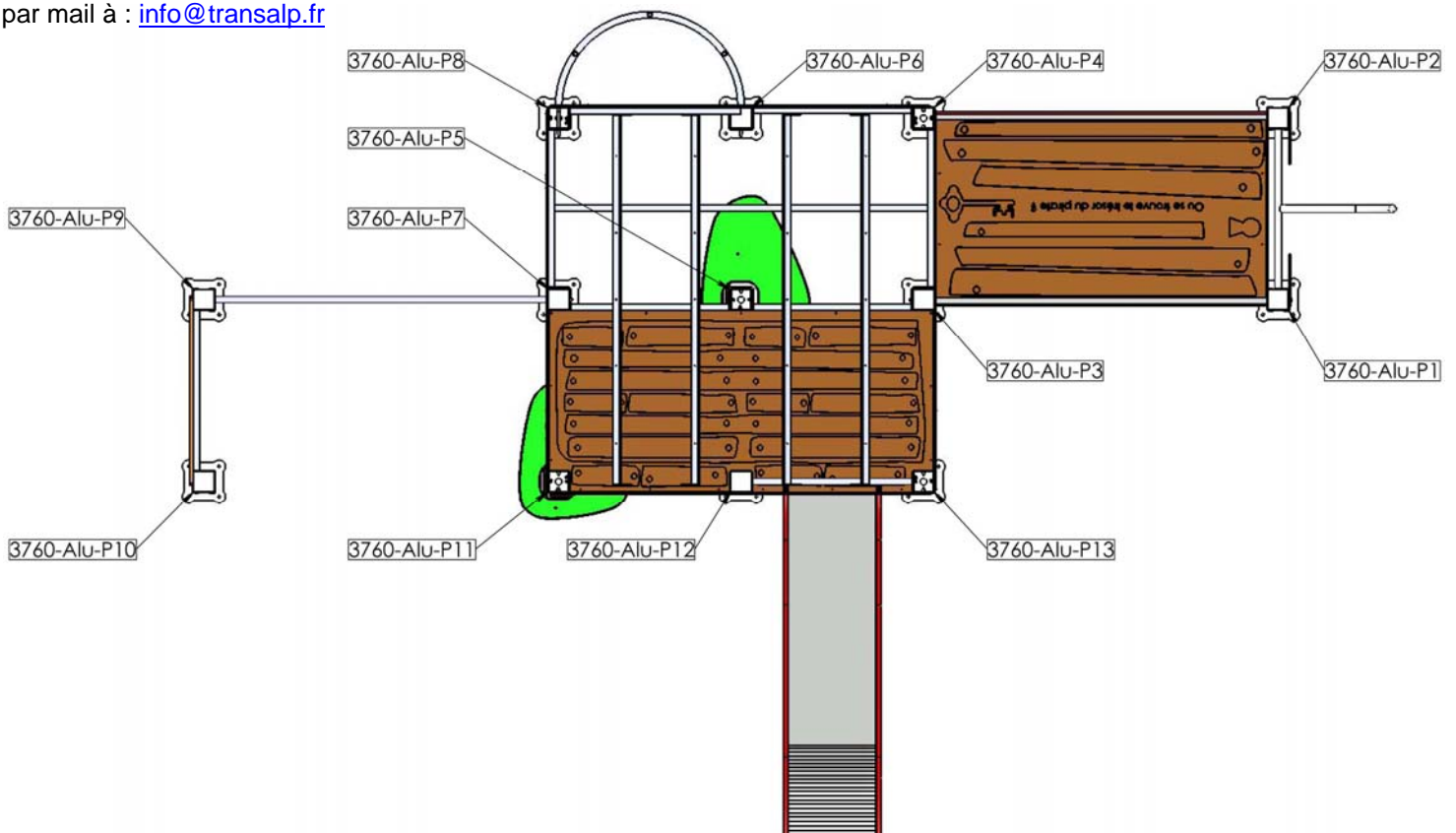
## Réf. 3760 - La maison haute

### Pièces détachées

NUMERO	DESCRIPTION		
3000-J-01 G et D	ensemble joues centrées	3740-T	Toiture
3000-J-01-D	joue centrée droite	3740-T-07	HPL toiture
3000-J-01-G	joue centrée gauche	3740-T-08	HPL pignon
3000-O	tube garde corps	3740-T-11	HPL bandeau
3000-W-410	filet voûte	3740-T-14	HPL Bandeau
3000-W-410-01	filet	3740-T-15	HPL pignon
3000-Y-410	Echelle 3 barreaux inox 1.35m	96385	mât de pompier 1.35m
3000-Z	tube fixation panneaux	96722	panneau crabe
3410-A-Renf	Tube renfort inox	96950	toboggan 1.35m
3410-C	passerelle plate	96950-02-IE03	HPL joue toboggan 1.35m
3410-C-06	HPL plancher passerelle plate	3000-J-02	joue départ tobo
3740-L-07	HPL balustrade passerelle	3000-J-05	HPL joue excentrée
plate		3000-Q-01	HPL balustrade
3740-L-14	HPL balustrade passerelle	3410-A-01	FILET 2.4m 4 à 10 ans
plate		3410-B-01	Filet sous passerelle 1.35m 4 à
3410-F 1		10 ans	
3410-F-01 1/2	plancher	3410-J-02	Joue départ tobo gauche
3410-F-02 1/2	plancher	pour grande tour	
3660 petite assise		3410-P-01	HPL échelle à grimper 1.35m 1
3660-02	HPL petite assise	Vert	
3660-09	HPL renfort simple	insert M8	
3660-17	HPL renfort double	platine scellement	

### Nomenclature, pièces détachées

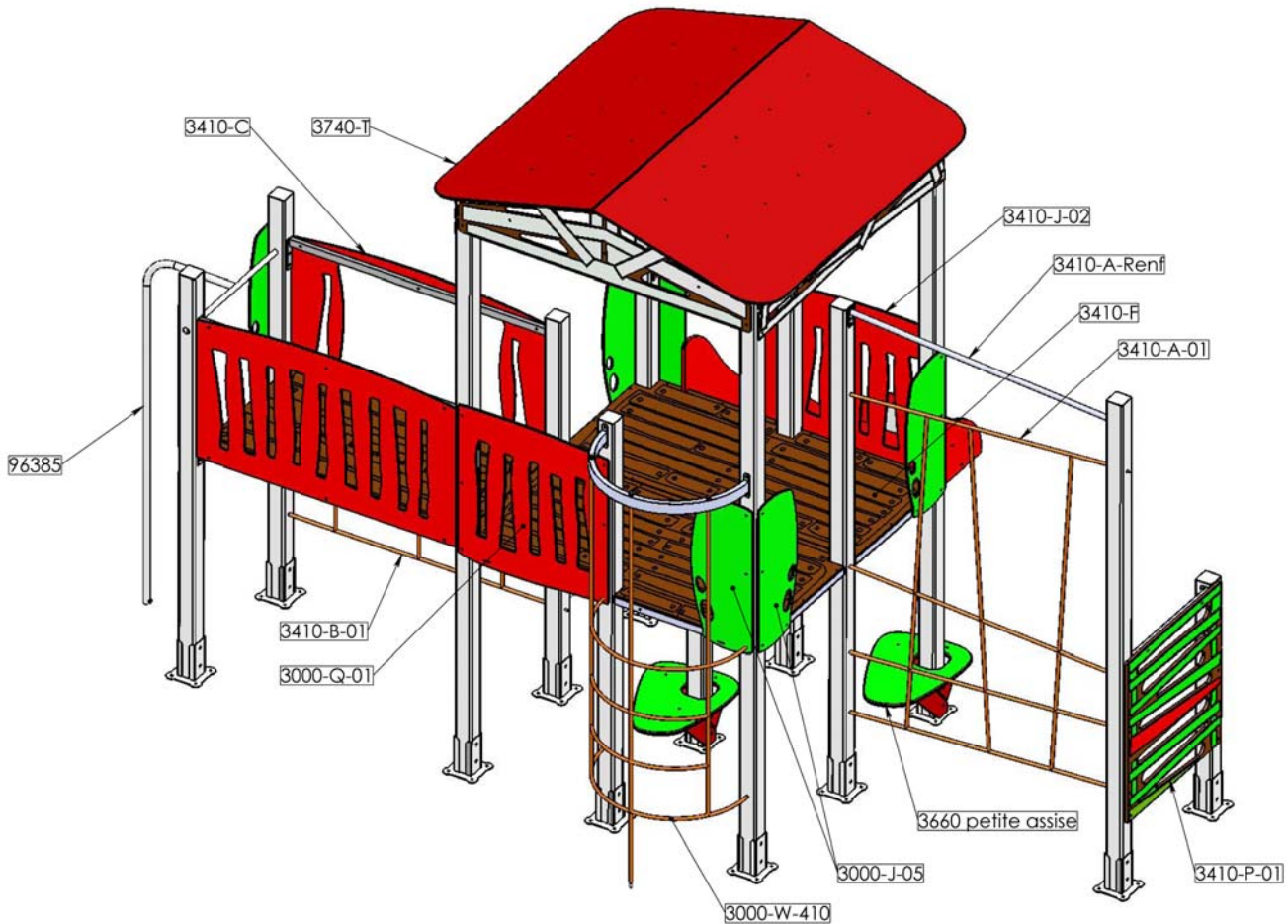
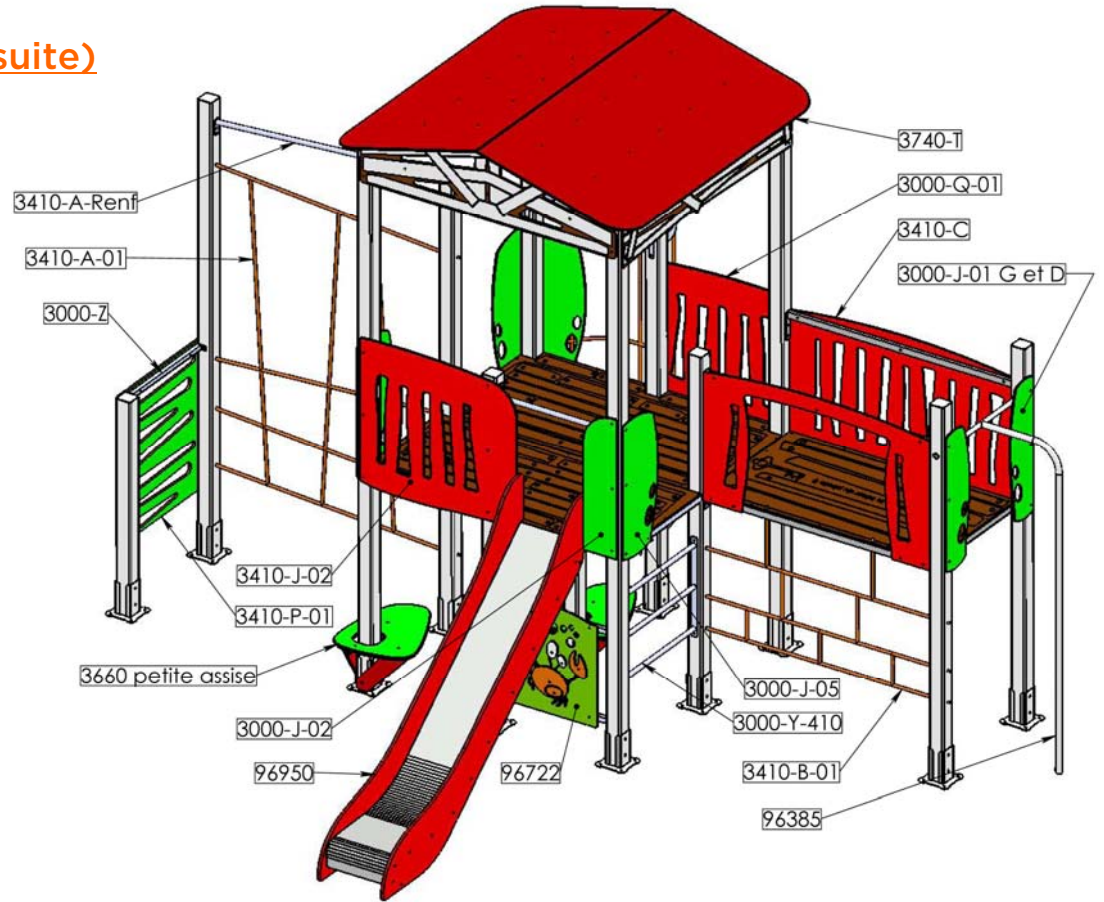
Vous pouvez commander vos pièces détachées  
 par téléphone au : **(+33) 04 76 64 75 18** –  
 par fax au : **(+33) 04 76 64 79 79** –  
 par mail à : [info@transalp.fr](mailto:info@transalp.fr)





## Réf. 3760 - La maison haute

### Pièces détachées (suite)





## Réf. 3760 - La maison haute

### Livraison, pose et montage

Poids de la pièce la plus lourde	45 Kg	Installation : Nbr jour / H	1 jour / 3 personnes
Poids total	600 kg	m3 de béton	0.519 m3
Palettisation	2 palettes / 2 x 3.7	Réf. Notice	N3760

### Scellements possibles

1

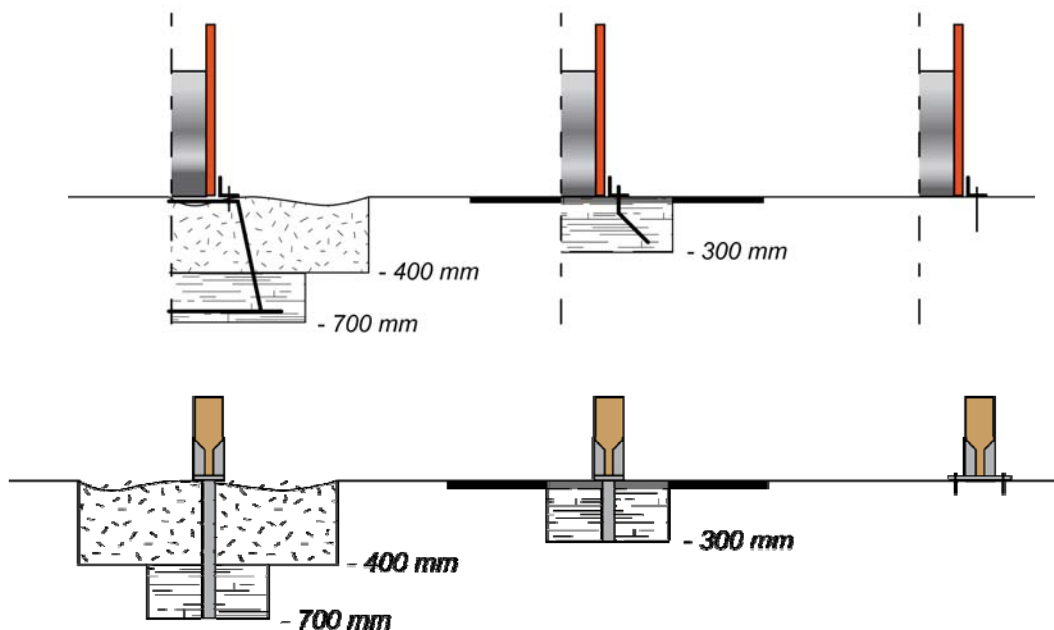
Sur sol fluent  
(Copeaux - gravier roulés...)  
-700 mm

2

Sur sol enrobé  
-300 mm

3

Sur dalle béton  
(Structure chevillée sur platine)



### Contrôle, entretien, et maintenance

Transalp préconise d'effectuer :

#### - Un contrôle visuel hebdomadaire (effectué par la mairie)

Ce contrôle comprend la vérification de :

- l'intégrité du jeu
- respect des zones de sécurité (pas d'obstacle)
- la stabilité du jeu et de chaque agrès (monter sur le jeu et solliciter chaque agrès)

#### - Un contrôle fonctionnel et annuel (effectué par un organisme certifié)

