



Fiche ludo-technique :

p1 - Visuel

p2 - Elévation et plans de masse

p3 - Fonctions ludiques

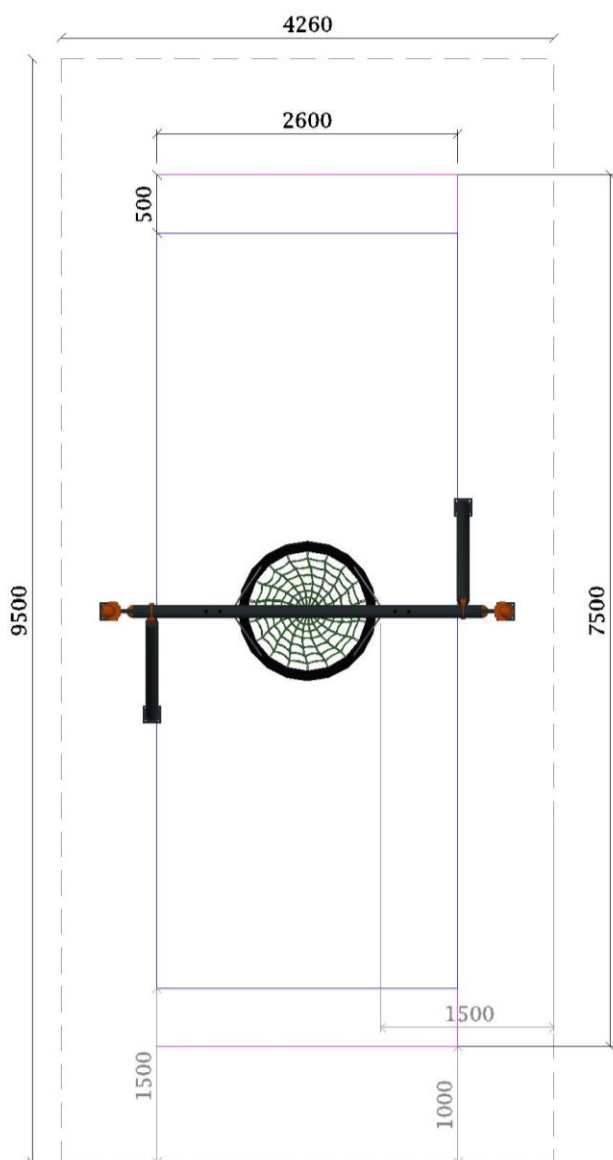
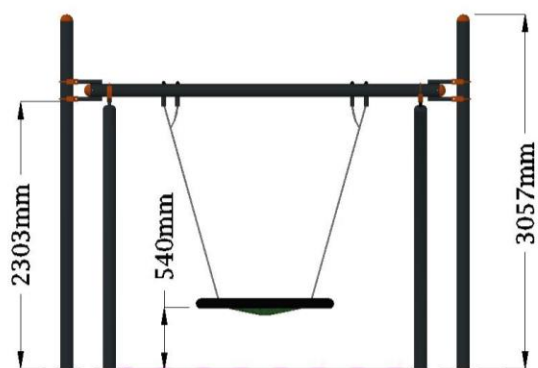
p4 - Nomenclature

p5 - Livraison, pose et montage et maintenance





Vue en élévation et plan de masse



- zone d'impact pour sol fluent : 19,5 m²
- zone d'impact pour sol synthétique : 16,9 m²
- zone d'implantation pour une clôture



Fonctions ludiques du jeu



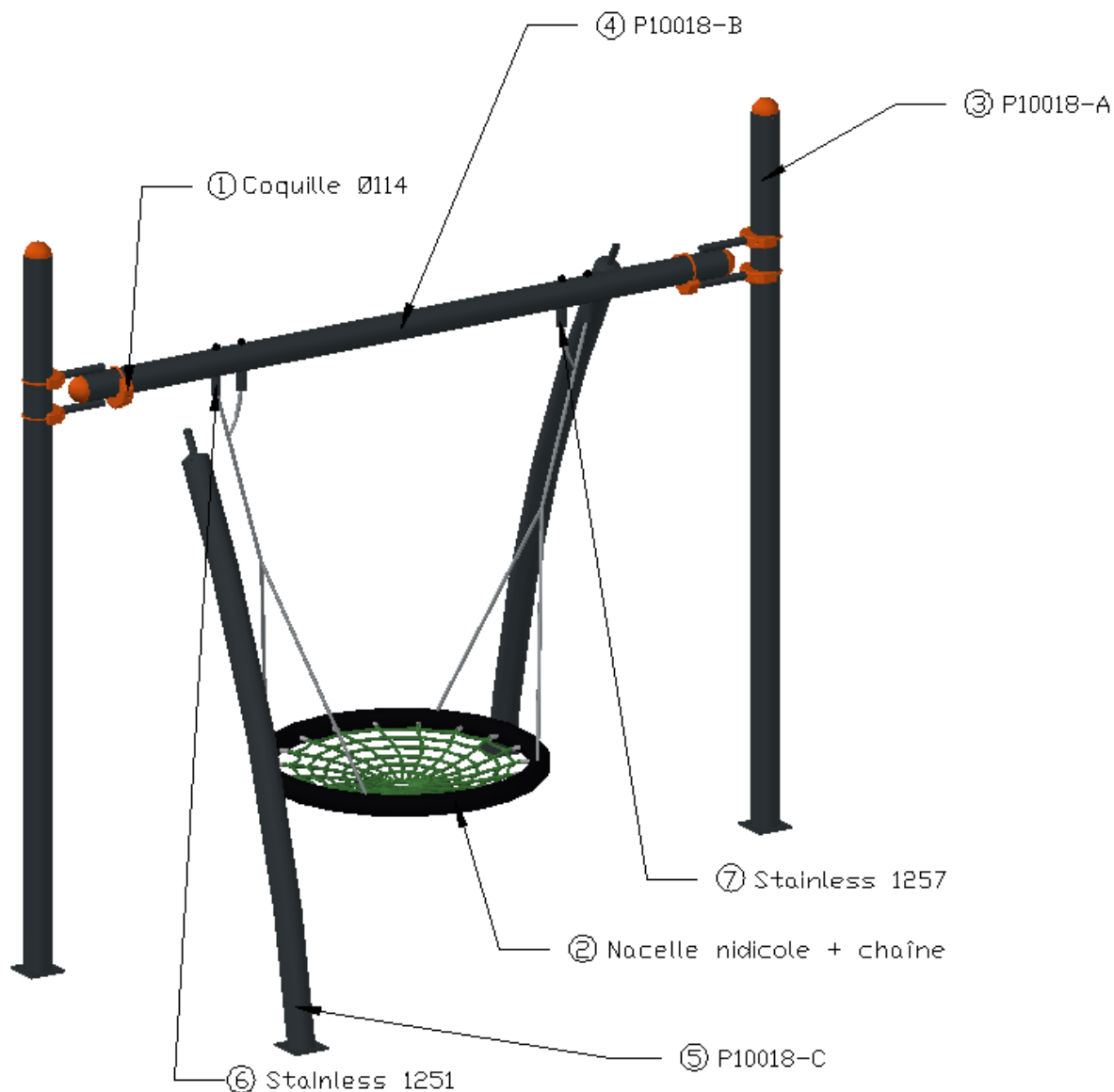
Fonctions ludiques	Désignations	Réf,	n°	Matériaux	Quantité
Se balancer	Portique Isis II	P10018	-	Acier	1
Socialiser	Portique Isis II	P10018	-	Acier	1

Total des fonctions ludiques : 2



Nomenclature, pièces détachées

Vous pouvez commander vos pièces détachées
 par téléphone au : **(+33) 04 76 64 75 18** –
 par fax au : **(+33) 04 76 64 79 79** –
 par mail à : info@transalp.fr



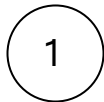
N°	Réf.	Désignation/matériaux
1	Coquille	Aluminium
2	1253-11	Nacelle filet nidicole + chaîne
3	P10018-A	Acier
4	P10018-B	Acier
5	P10018- C	Acier
6	Stainless 1251	Inox
7	Stainless 1257	Inox



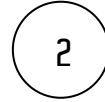
Livraison, pose et montage

Poids de la pièce la plus lourde	25 Kg	Installation : Nbr jour / H	1/2 journée/2 personnes
Poids total	110 Kg	m3 de béton	0.256m3
Palettisation	1 palettes / 0.6x3.2	Réf. Notice	NP10018

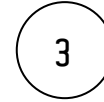
Scellements possibles



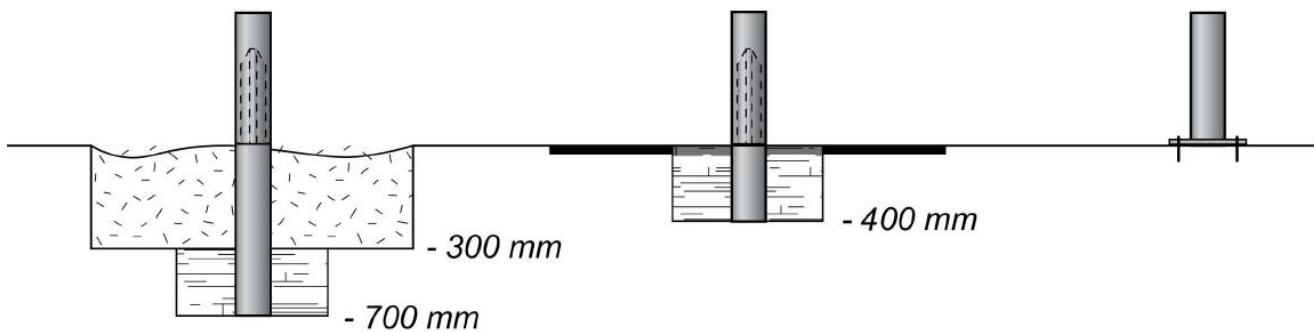
Sur sol fluent
(copeaux - gravier roulés...)
-700 mm



Sur sol enrobé
-400 mm



Sur dalle béton
(structure chevillée sur platine)



Contrôle, entretien, et maintenance

Transalp préconise d'effectuer :

- Un contrôle visuel hebdomadaire (effectué par la mairie)

Ce contrôle comprend la vérification de :

- l'intégrité du jeu
- respect des zones de sécurité (pas d'obstacle)
- la stabilité du jeu et de chaque agrès (monter sur le jeu et solliciter chaque agrès)

- Un contrôle fonctionnel et annuel (effectué par un organisme certifié)



Product Service