

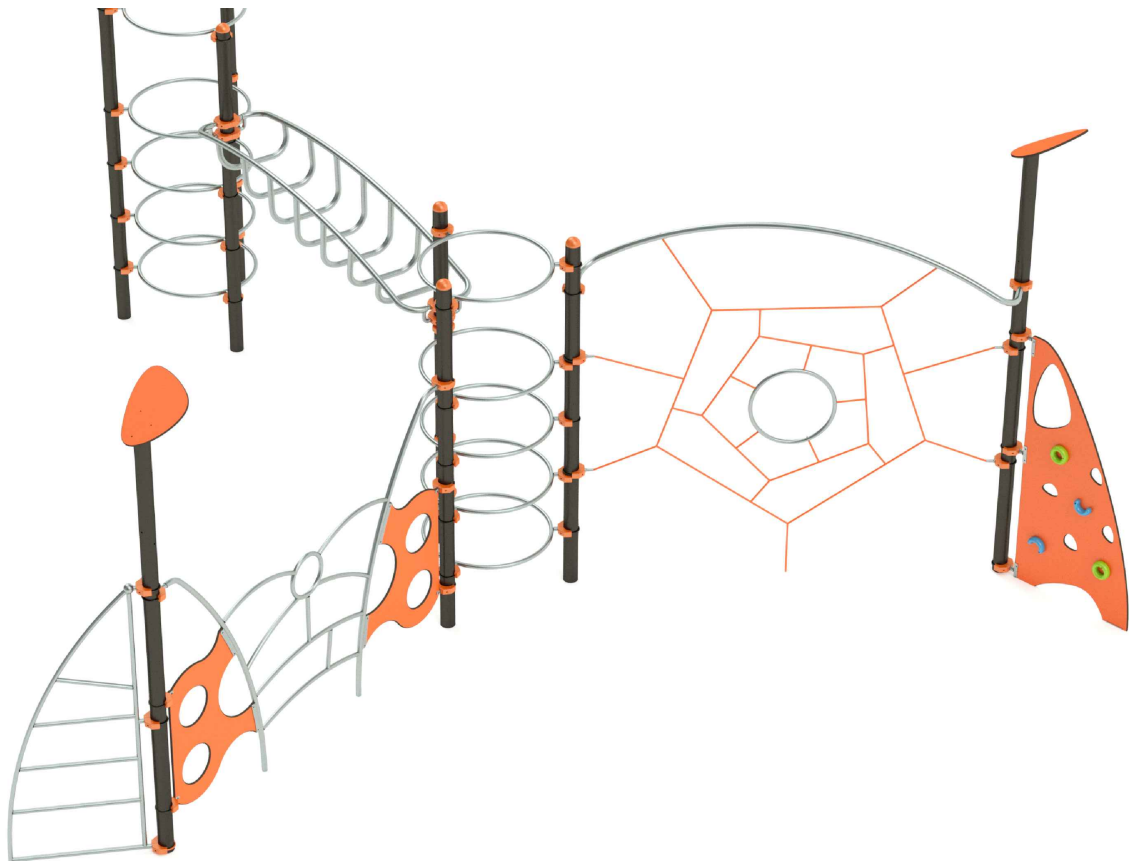
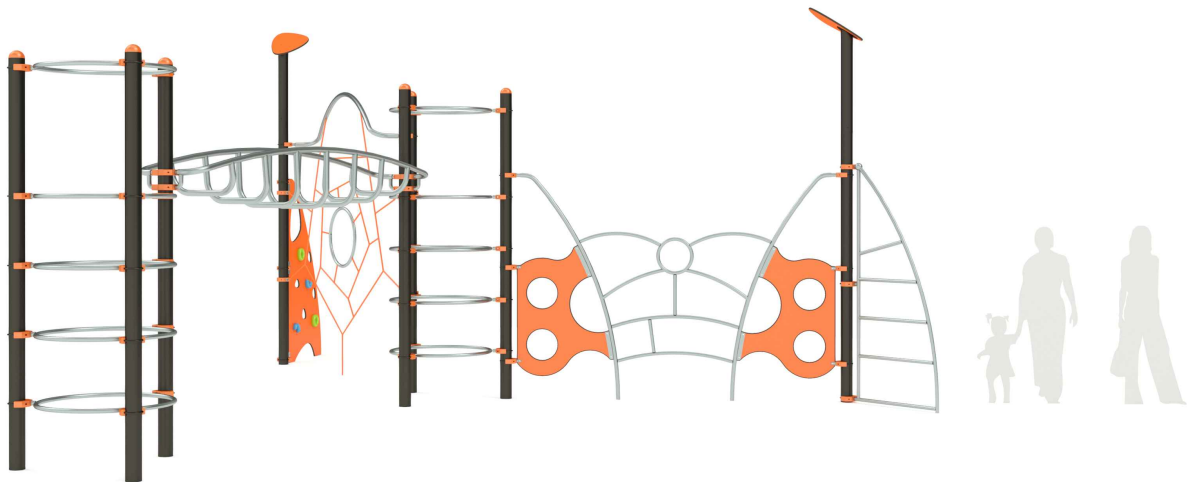
Fiche technico-ludique

nov. 2019

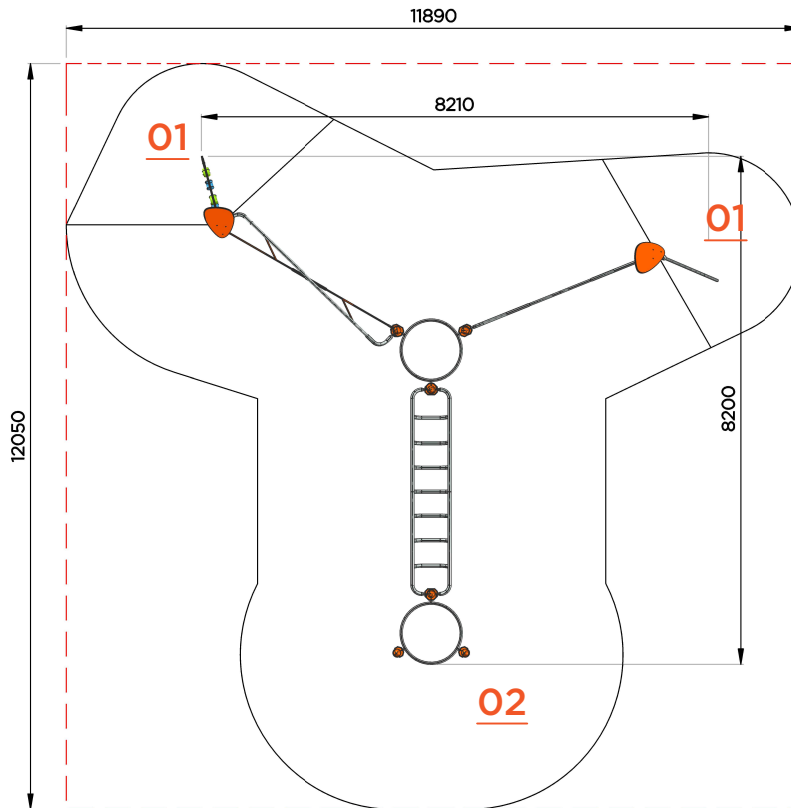
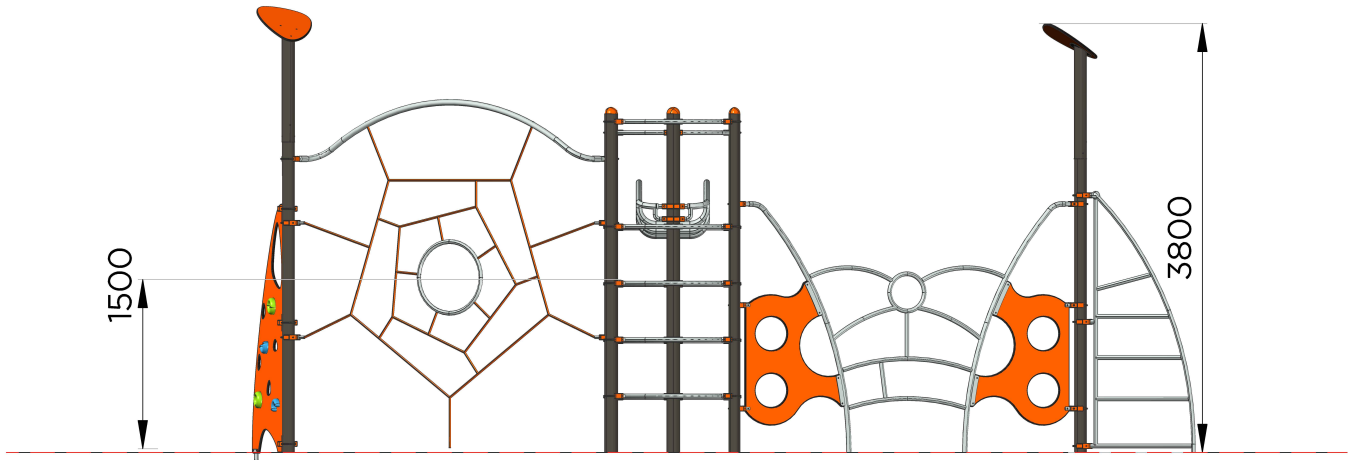
ref. **A06010** - Hypernova



max : 36	6 - 14 ans	2.40 m



Vue élévation et plan de masse



Surfaces amortissantes nécessaires

Ces surfaces sont calculées en fonction de la hauteur de chute libre (HCL)

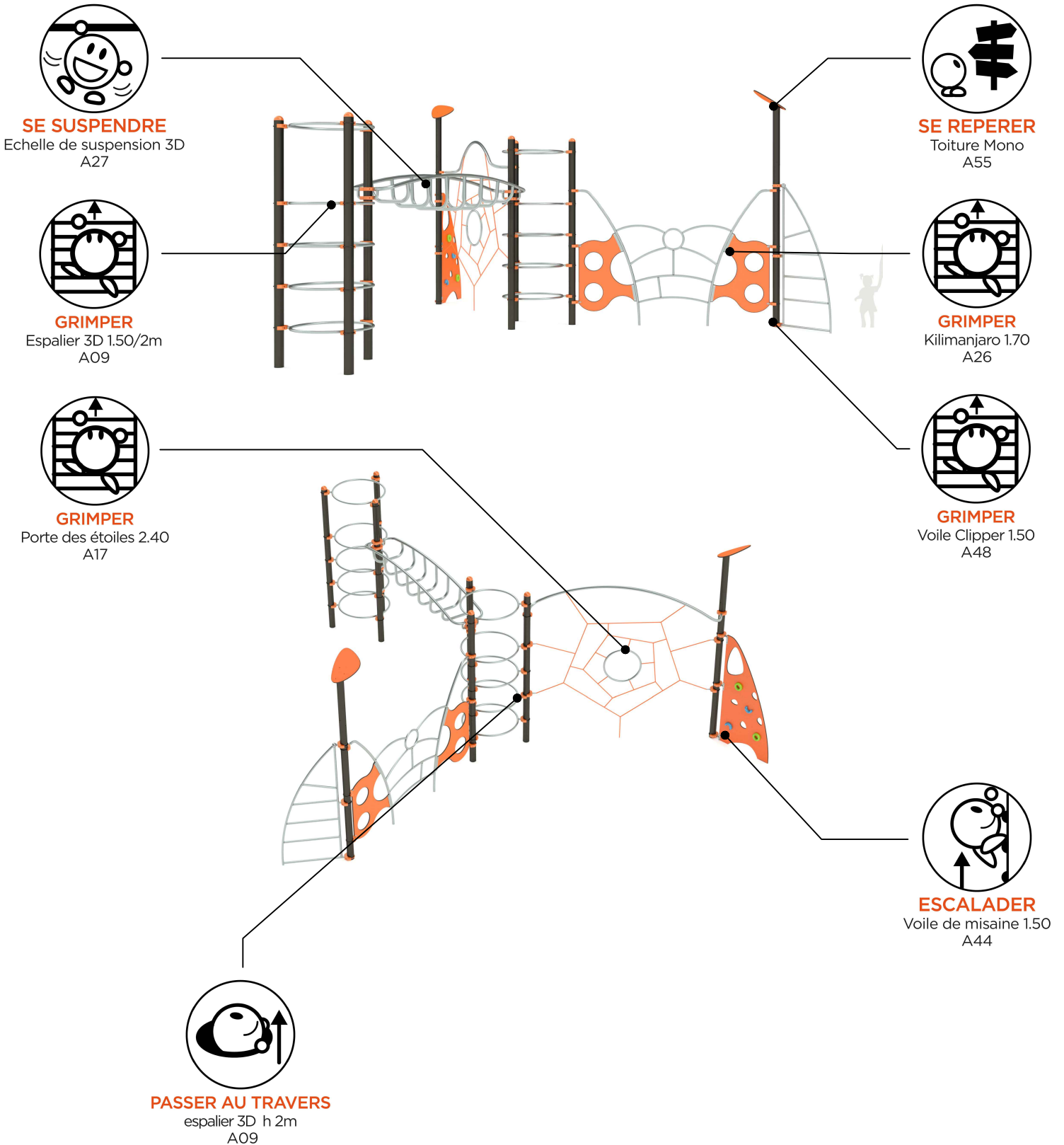
Surfaces totale HCL : 81.9 m²

01 : 1.50 m = 13.4 m²

02 : 2.40 m = 68.5 m²

Fonctions ludiques

x 9



Matériaux

ACIER EN10025-2 : poteaux Ø114 mm / plancher

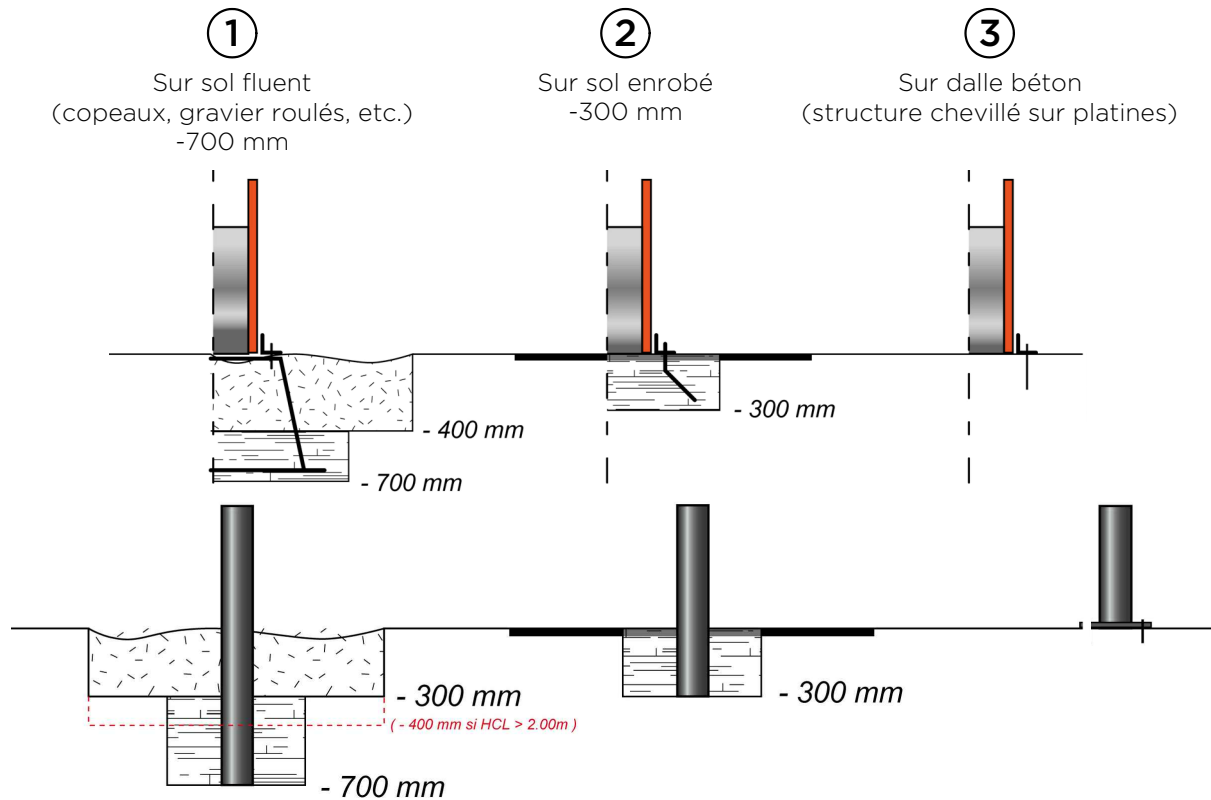
HPL (stratifié compact ép.13 mm et 10 mm) : panneaux d'habillage / planchers / flans de toboggan / toiture

INOX : chassis / garde-corps / main courante / toboggan / mât pompier

Livraison, pose, montage

Réf. Notice	NA06010	Palettisation	1 palette(s) / 4.7 x 1.2 m	
Installation : Nbr jour / H	1 jour / 2 personnes			
m ³ de béton	0.351 m³	Poids de la pièce la plus lourde	75 Kg	Poids total 470 Kg

Scellements possibles



Contrôle, entretien et maintenance

TRANSALP préconise d'effectuer :

- un contrôle visuel hebdomadaire (effectué par la mairie)

Ce contrôle comprend :

- l'intégrité du jeu
- le respect des zones de sécurité (pas d'obstacle)
- la stabilité du jeu et de chaque agrès (monter sur le jeu et solliciter chaque agrès)

- un contrôle fonctionnel et annuel (effectué par un organisme certifié)

