

## Fiche technico-sportive

Août 2020



ref. **A1-33** - AIRpark 1

PMR



+ de 8 ans



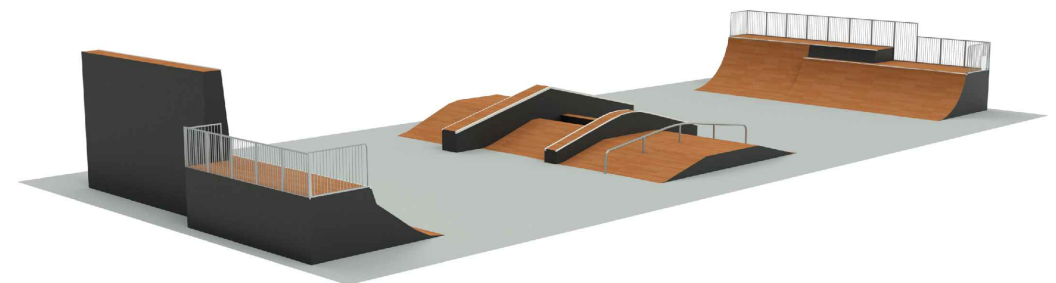
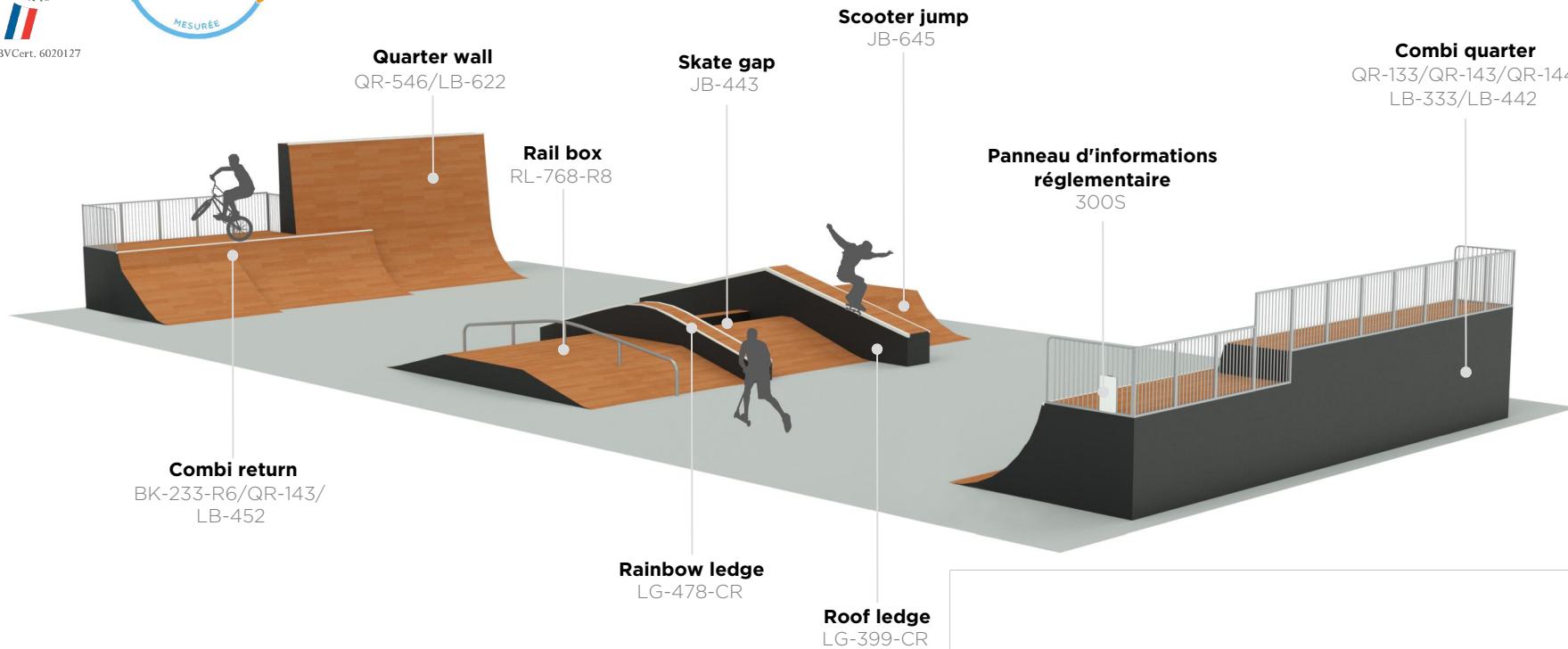
max : 20



Pratiques concernées :

- Tous niveaux 
- Tous niveaux 
- Tous niveaux 
- Tous niveaux 

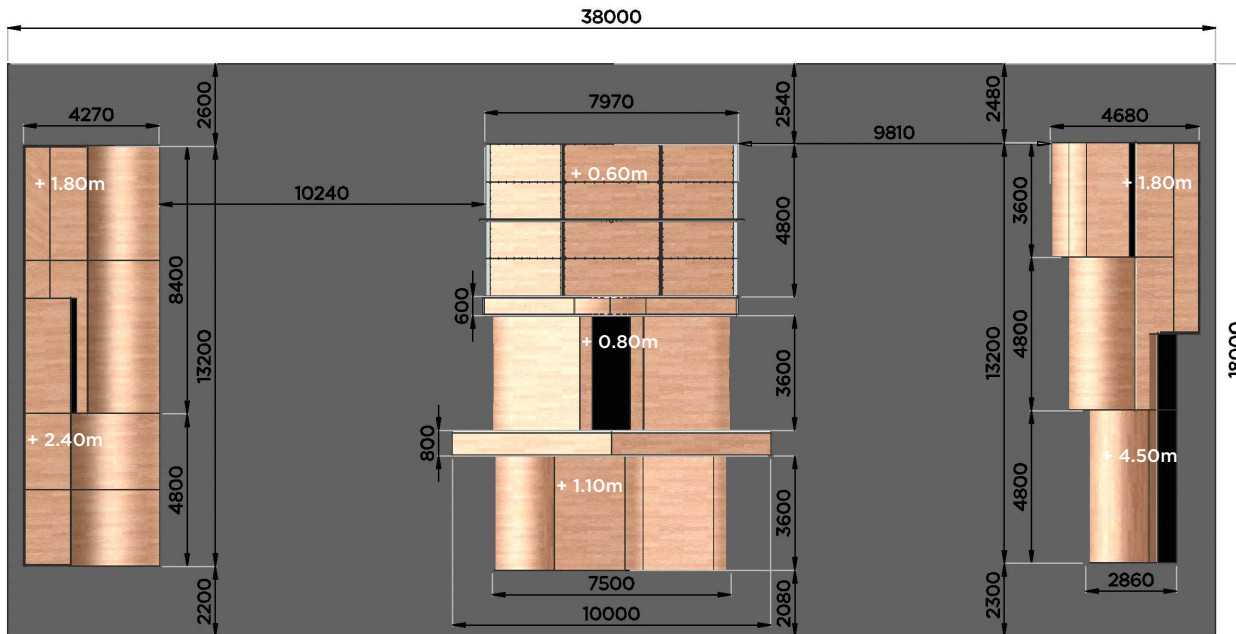
Tutoriels vidéos :



\* Barrières de sécurité nécessaires : 5.5 ml de barrière latérale H1.20m / 19 ml de barrière arrière H1.20m / 1.2 ml de barrière arrière H1.80m

Fiche technico-sportive

## Vue élévation et plan de masse



## Matériaux

**ACIER galvanisé** : structure porteuse (section 40x40mm et 30x30mm) / bord d'attaque (ép. 3mm)

**ALUMINIUM** : piste de roulement (ép.5mm) / carénage (ép.3mm)

**CONTREPLAQUÉ** : sous-couche insonorisante (ép.10mm)

**PEHD** : coping & cornière (possible en acier galvanisé)

## Finitions



Sublimation veinage bois



Sablage



Laquage



## Contrôle, entretien, maintenance

TRANSALP préconise d'effectuer :

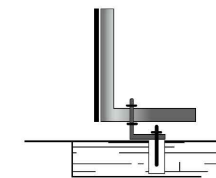
- un **contrôle visuel hebdomadaire**
  - identification d'éventuelles sources de danger
- un **contrôle opérationnel trimestriel**
  - stabilité des modules
  - état des jonctions
- un **contrôle principal annuel**
  - état général de sécurité
  - conformité à la norme EN14974

## Livraison, pose, montage

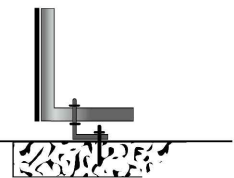
Réf. Notice	<b>NA133</b>
Installation	<b>35 heures / 3 personnes</b>
Transport	<b>7 camions</b>
Poids de la pièce la plus lourde	<b>-- kg</b>
Poids total	<b>--- kg</b>

## Scellements possibles

**Enrobé**  
Tige filetée + scellement chimique

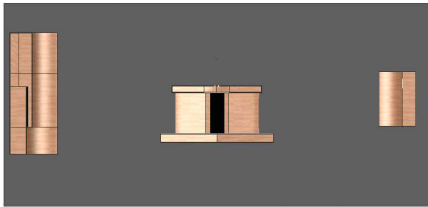


**Béton**  
Cheville à frapper

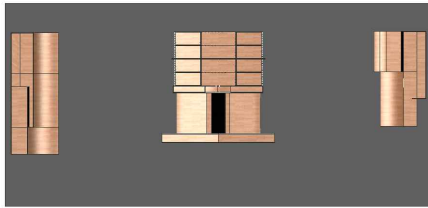


## Évolutivité

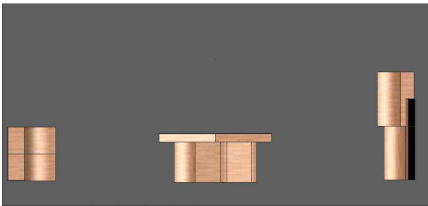
Réf A1-13A - Airpark "glisse"



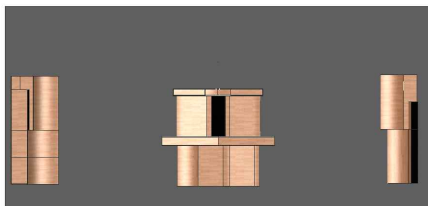
Réf A1-23A - Airpark "glisse"



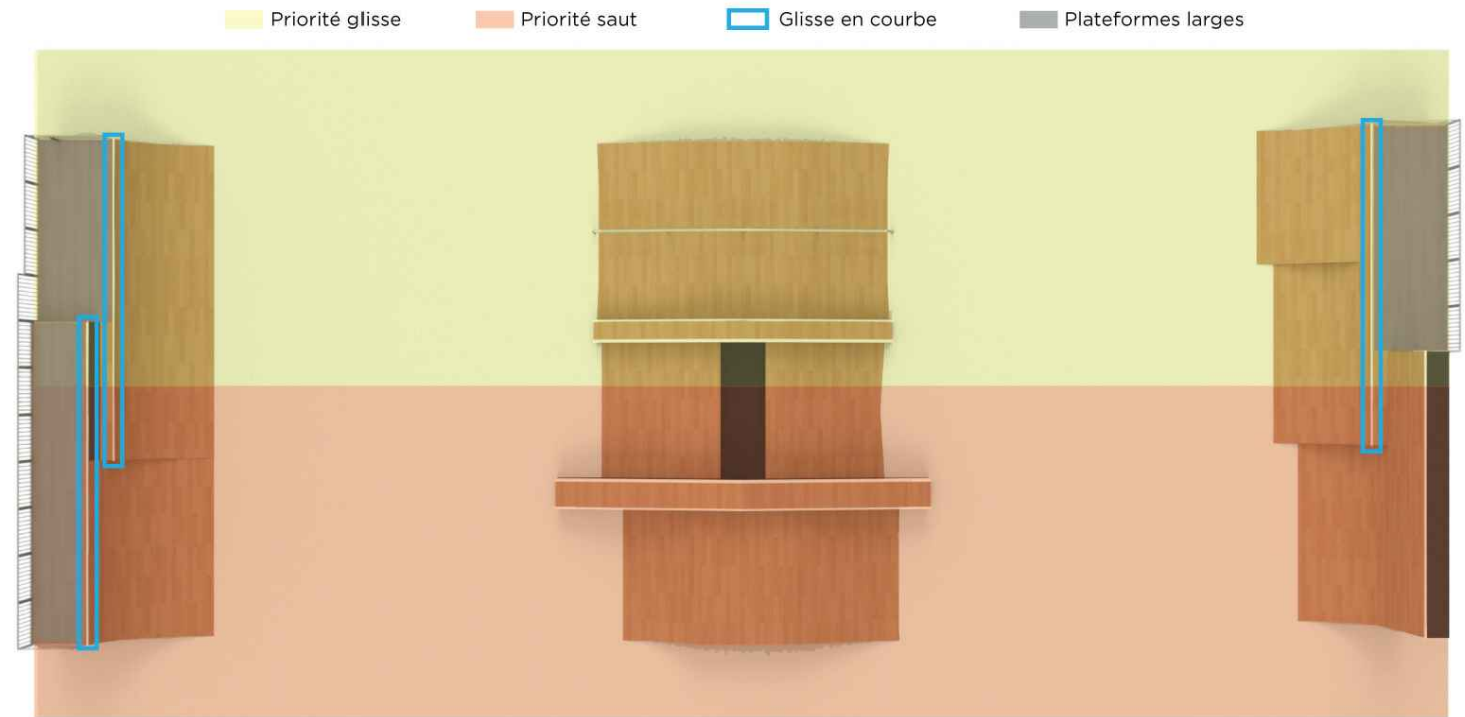
Réf A1-13B - Airpark "saut"



Réf A1-23B - Airpark "saut"



## Fonctionnalité



Polyvalent, évolutif et adaptable, ce skatepark peut être proposé en 3 étapes, avec deux orientations possibles : Comme la trottinette, le BMX ou le roller ont une logique interne très centrée sur les acrobaties aériennes, s'ils constituent le public majoritaire, alors la priorité sera donnée au saut.

Si le public majoritaire est au contraire plutôt composé de skateboarders, ou de pratiquants revendiquant la rue comme lieu de pratique principal, alors la priorité sera donnée à la glisse. Une fois complet, il s'adresse à tous, de l'initiation à la compétition.

Cet équipement est particulièrement recherché en BMX. De ce fait, nos plateformes sont plus profondes que les standards normatifs pour accueillir ces riders dans des conditions optimales de sécurité.