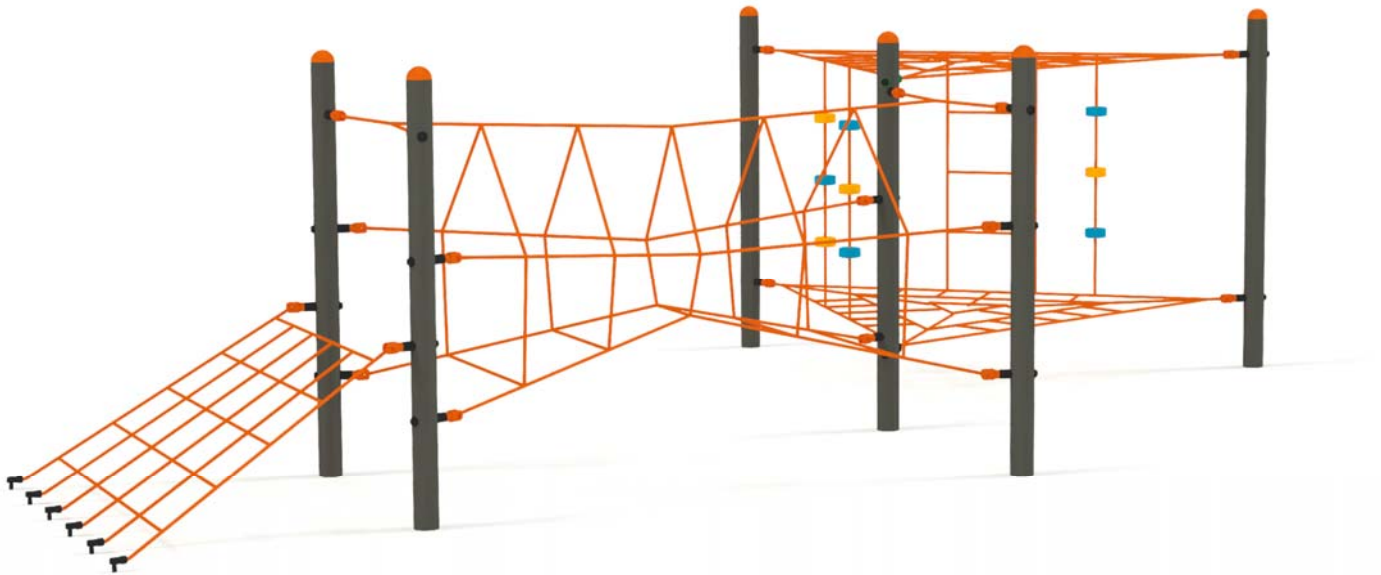




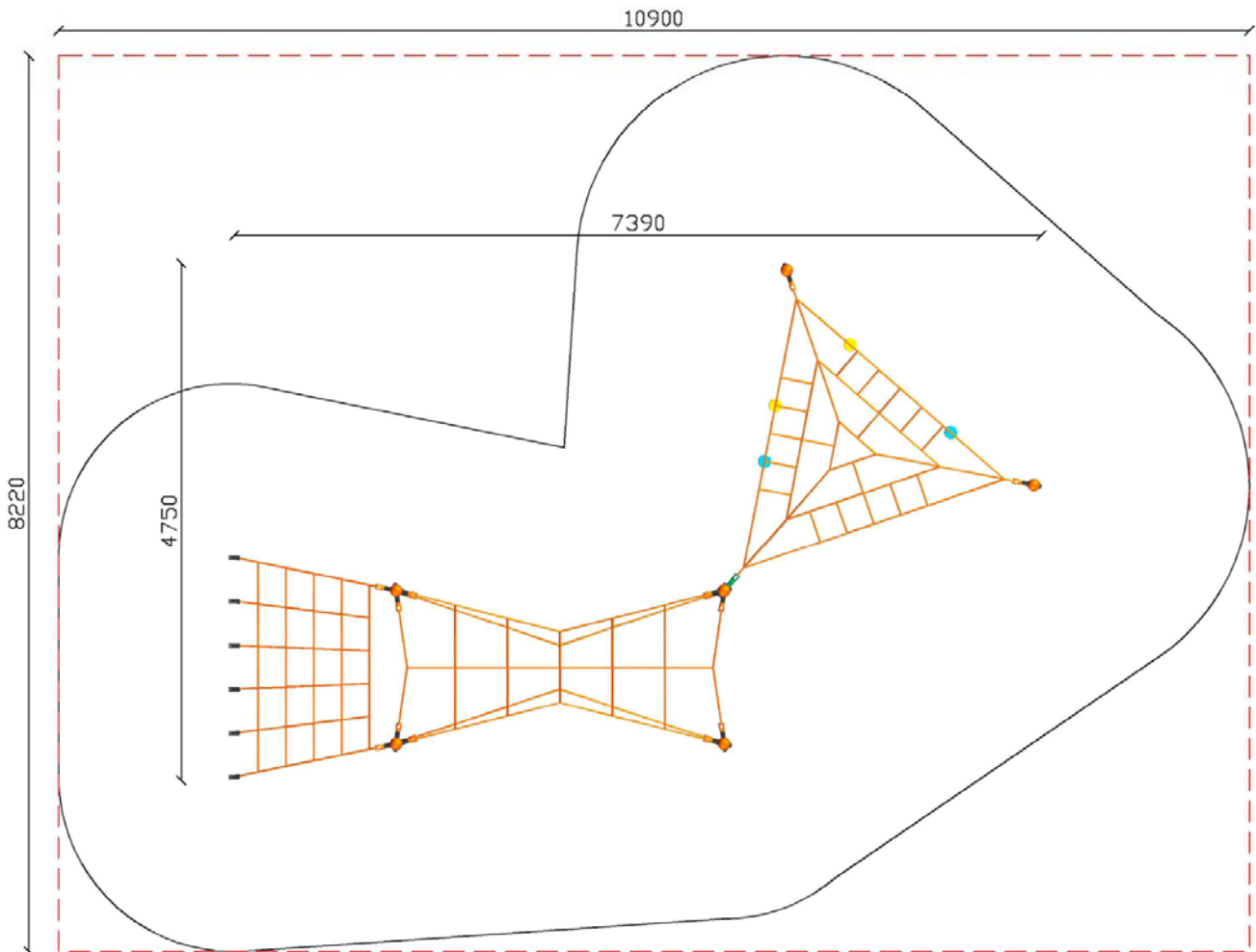
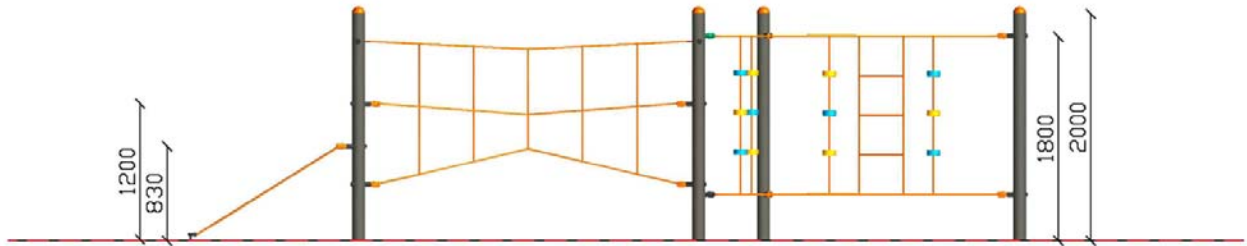
## Réf. AE 310 - Structure de corde





## Réf. AE 310 - Structure de corde

### Vue en élévation et plan de masse



**Surface HCL : 58.20 m<sup>2</sup>**

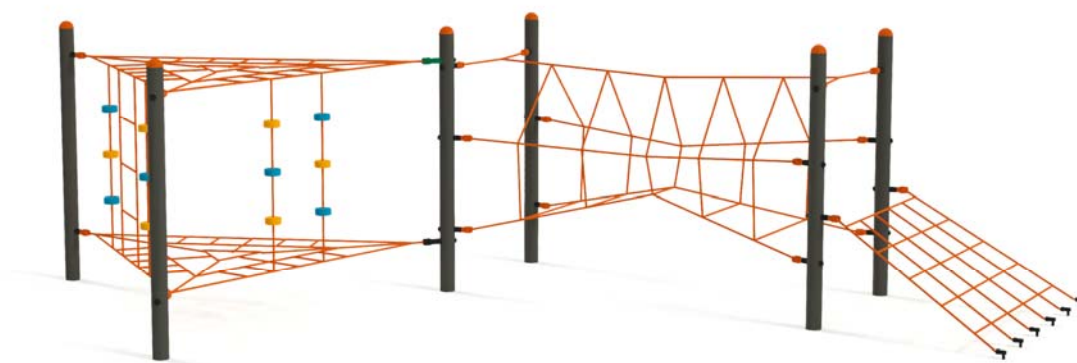
**01: HCL 1.20 m = 30.70 m<sup>2</sup>**

**02: HCL 1.80 m = 27.30 m<sup>2</sup>**



## Réf. AE 310 - Structure de corde

### Fonctions ludiques du jeu



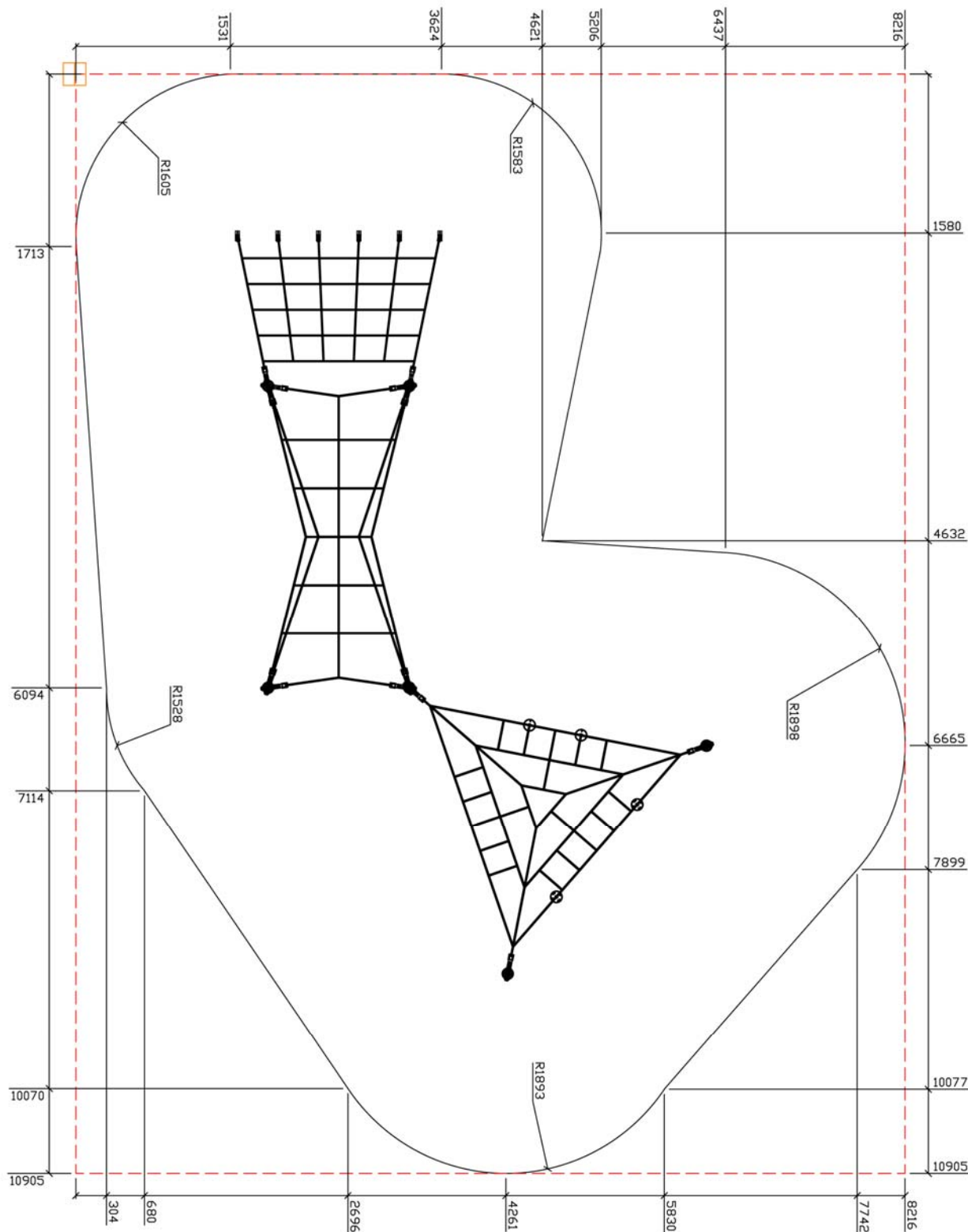
Fonctions ludiques	Désignations	Réf.	N°	Matériaux	Quantité
Monter, grimper	Structure de corde	AE 310	-	Cordage + Aluminium	1
Tenir l'équilibre	Structure de corde	AE 310	-	Cordage + Aluminium	1
Traverser	Structure de corde	AE 310	-	Cordage + Aluminium	1
Se suspendre	Structure de corde	AE 310	-	Cordage + Aluminium	1

**Total des fonctions ludiques : 4**



## Réf. AE 310 - Structure de corde

### Plan de la zone HCL



### Nomenclature, pièces détachées

Vous pouvez commander vos pièces détachées  
 par téléphone au : **(+33) 04 76 64 75 18** –  
 par fax au : **(+33) 04 76 64 79 79** –  
 par mail à : [info@transalp.fr](mailto:info@transalp.fr)

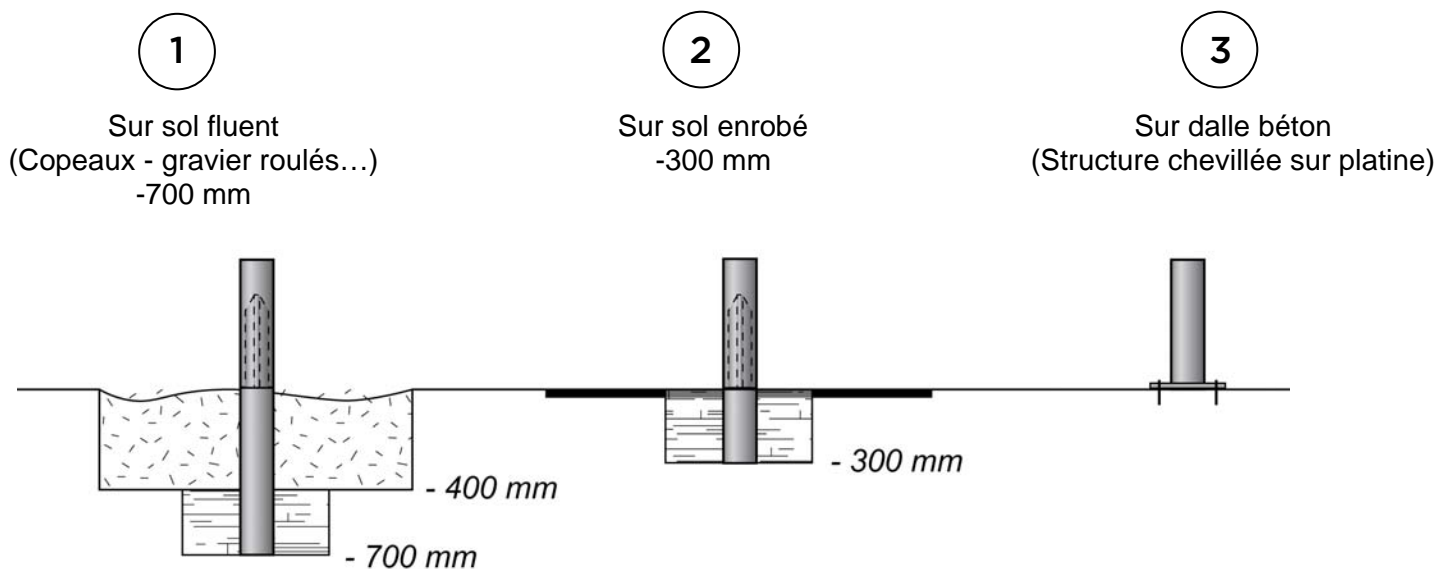


## Réf. AE 310 - Structure de corde

### Livraison, pose et montage

Poids de la pièce la plus lourde	39 Kg	Installation : Nbr jour / H	3 h. / 1 personne
Poids total	100 Kg	m3 de béton	0.126 m3
Palettisation	-	Réf. Notice	NAE-310

### Scellements possibles



### Contrôle, entretien, et maintenance

Transalp préconise d'effectuer :

**- Un contrôle visuel hebdomadaire (effectué par la mairie)**

Ce contrôle comprend la vérification de :

- l'intégrité du jeu
- respect des zones de sécurité (pas d'obstacle)
- la stabilité du jeu et de chaque agrès (monter sur le jeu et solliciter chaque agrès)

**- Un contrôle fonctionnel et annuel (effectué par un organisme certifié)**

**Conforme  
NF EN 1176-1177**