

Fiche technico-ludique

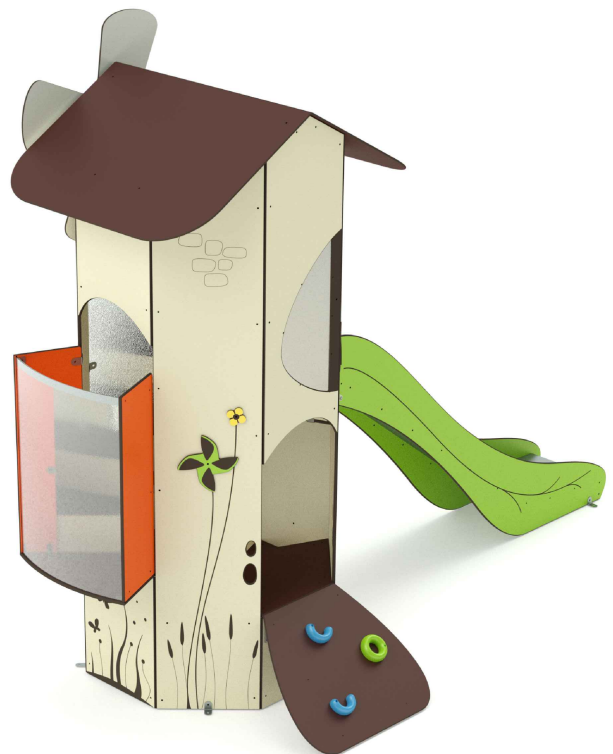
nov. 2019



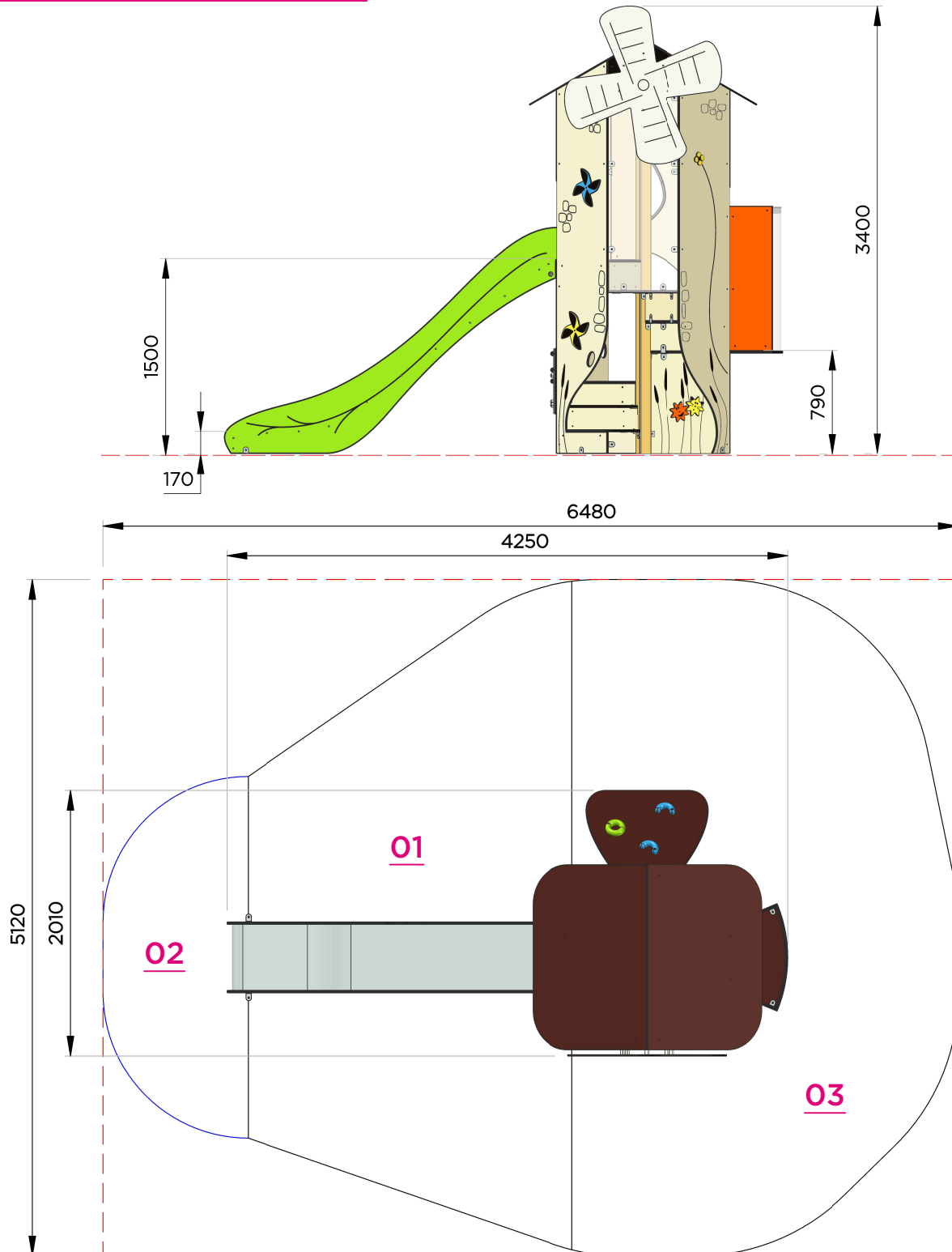
ref. KB 111 - Moulin à vent



Jeu adapté aux malvoyants



Vue élévation et plan de masse



Surfaces amortissantes nécessaires

Ces surfaces sont calculées en fonction de la hauteur de chute libre (HCL)

Surfaces totale HCL : 25.40 m²

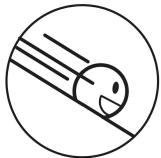
- 01 :** 0.90 m = 9.80 m²
- 02 :** 1.00 m = 2.50 m²
- 03 :** 1.50 m = 13.10 m²

Fiche technico-ludique

ref. KB 111 - Moulin à vent

Fonctions ludiques

x 8



GLISSER



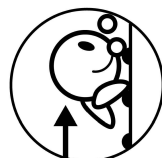
MANIPULER



OBSERVER



IMAGINER



ESCALADER



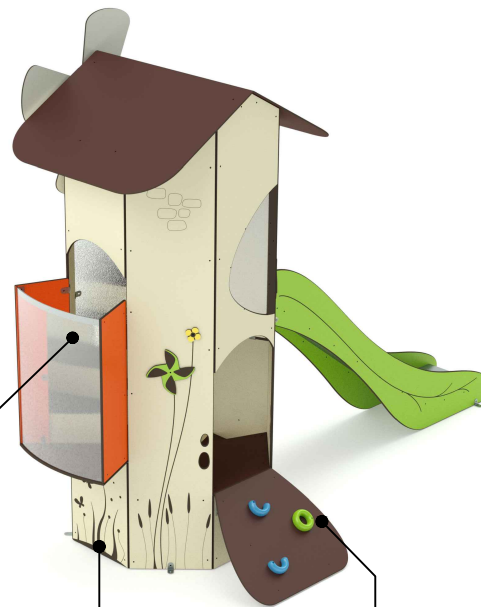
IMAGINER



OBSERVER



MONTER



Fiche technico-ludique

ref. **KB 111** - Moulin à vent

Matériaux

ALUMINIUM : poteaux 95 mm

HPL (stratifié compact ép.13 mm et 10 mm) : panneaux d'habillage / planchers / flans de toboggan / toiture

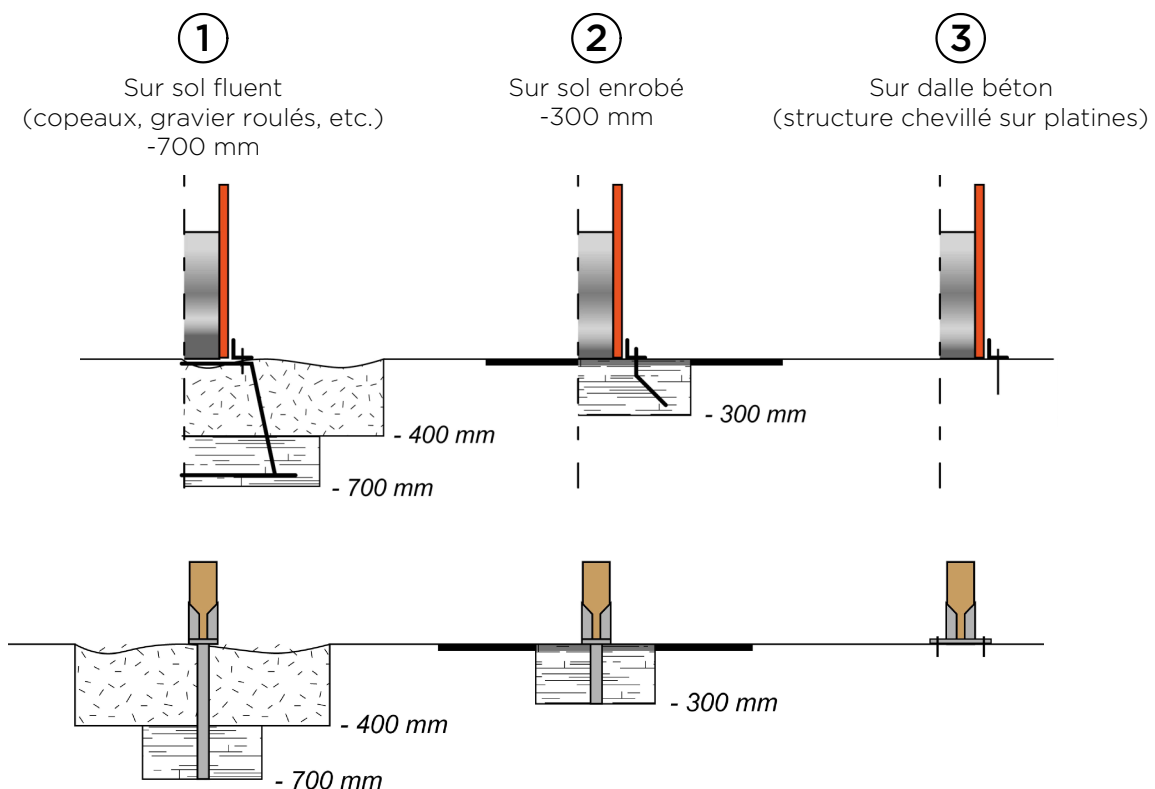
INOX : chassis / garde-corps / main courante / toboggan / mât pompier

Livraison, pose, montage

Réf. Notice	NKB111
Installation : Nbr jour / H	4 heures / 2 personnes
m ³ de béton	1.8066 m³

Palettisation	1 palette / 3.50 x 1.50 m 1 palette / 3 x 0.80 m Livré monté. Prévoir un engin pour la mise en place		
Poids de la pièce la plus lourde	80 Kg	Poids total	510 Kg

Scellements possibles



Contrôle, entretien et maintenance

TRANSALP préconise d'effectuer :

- un contrôle visuel hebdomadaire (effectué par la mairie)

Ce contrôle comprend :

- l'intégrité du jeu
- le respect des zones de sécurité (pas d'obstacle)
- la stabilité du jeu et de chaque agrès (monter sur le jeu et solliciter chaque agrès)

- un contrôle fonctionnel et annuel (effectué par un organisme certifié)

