



Réf. Pe-320 - Cabane Marina 3



Jeu adapté aux malentendants



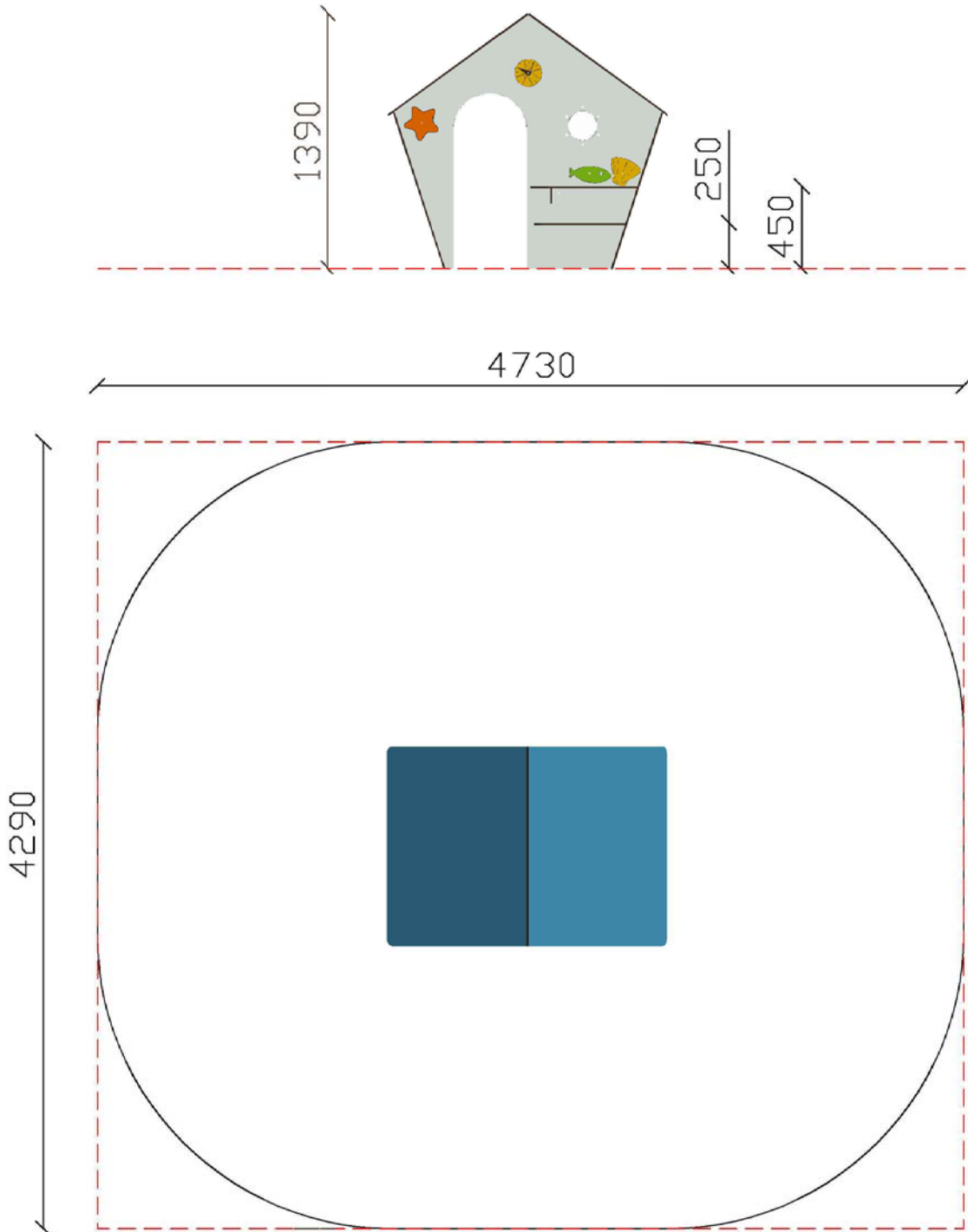
Jeu adapté aux handicaps mentaux





Réf. **Pe-320 - Cabane Marina 3**

Vue en élévation et plan de masse



Surface HCL : 17.80 m²



Réf. Pe-320 – Cabane Marina 3

Fonctions ludiques du jeu



| Fonctions ludiques | Désignations | Réf. | N° | Matériaux | Quantité |
|---------------------|----------------------|--------|----|------------|----------|
| S'abriter | Cabane Marina 3 | Pe-320 | - | HPL + inox | 1 |
| Se rencontrer | Cabane Marina 3 | Pe-320 | - | HPL + inox | 1 |
| S'asseoir | Banquettes | Pe-320 | - | HPL + inox | 2 |
| Socialiser | Cabane Marina 3 | Pe-320 | - | HPL + inox | 1 |
| Tourner | Forme ovoïde | Pe-320 | - | HPL | 1 |
| Observer au travers | Fenêtres | Pe-320 | - | HPL | 3 |
| Manipuler | Accessoires ludiques | Pe-320 | - | HPL | 2 |

Total des fonctions ludiques : 7

Accessibilités Andy'



Jeux et structures aérés (pas trop fermé) pour conserver le contact visuel avec l'extérieur.

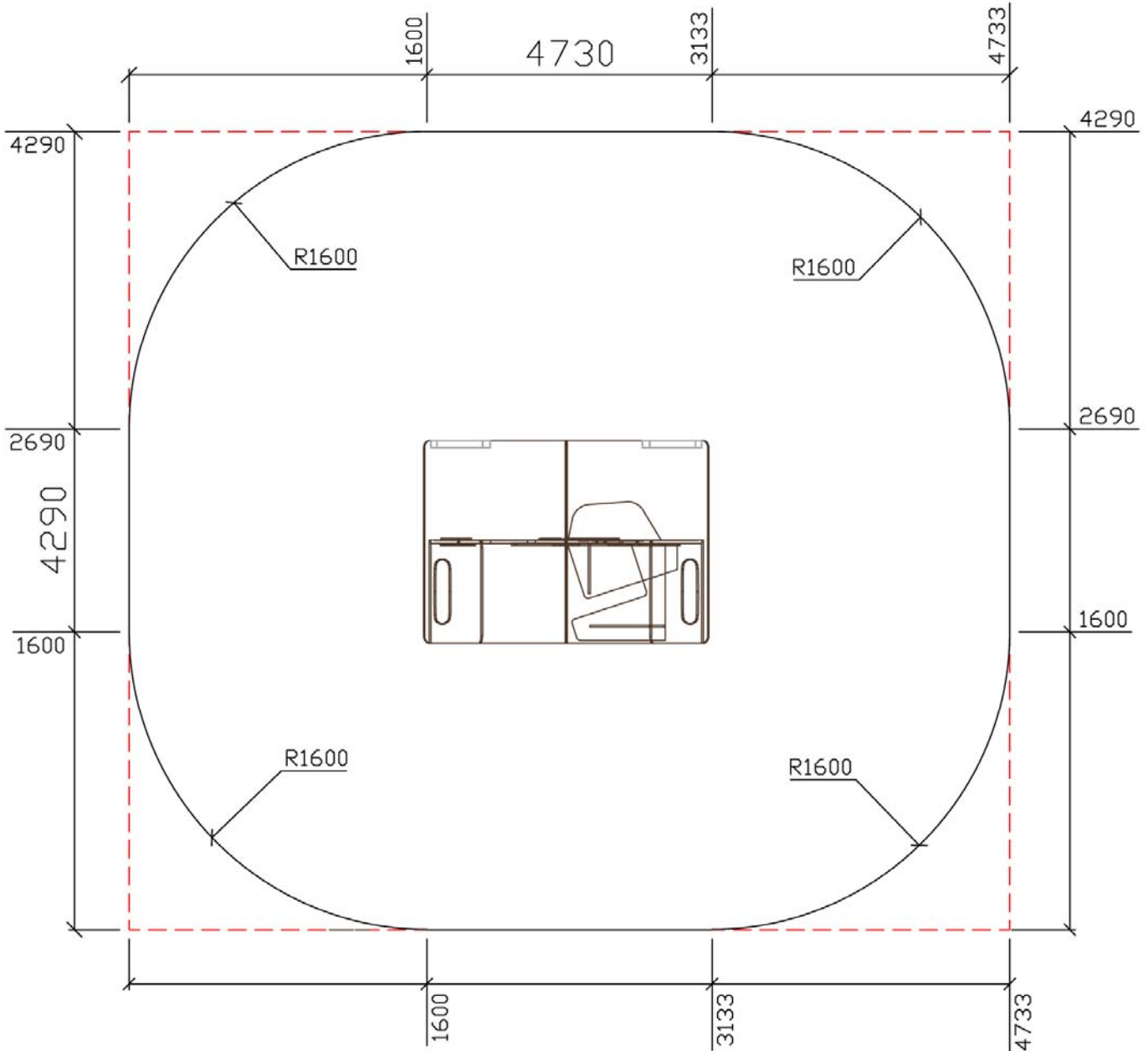


Formes et circulations simples sur les jeux / jeux larges et aéré (pas de jeux de trop petite taille) / accès aisé pour accompagnant / jeux multi-activités.



Réf. Pe-320 - Cabane Marina 3

Plan de la zone HCL



Nomenclature, pièces détachées

Vous pouvez commander vos pièces détachées
par téléphone au : **(+33) 04 76 64 75 18** –
par fax au : **(+33) 04 76 64 79 79** –
par mail à : info@transalp.fr



Réf. Pe-320 - Cabane Marina 3

Livraison, pose et montage

| | | | |
|----------------------------------|-------------------|-----------------------------|-------------------|
| Poids de la pièce la plus lourde | 25 Kg | Installation : Nbr jour / H | 2 h. / 1 personne |
| Poids total | 115 kg | m3 de béton | 0.054 m3 |
| Palettisation | 1 palette / 1 x 1 | Réf. Notice | NPE320 |

Scellements possibles

1

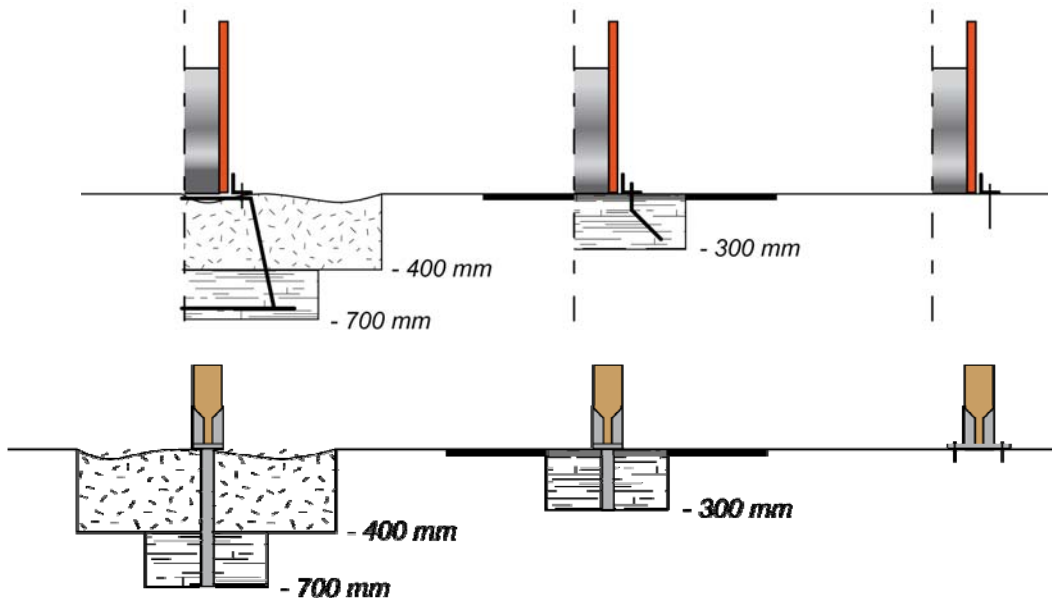
Sur sol fluent
(Copeaux - gravier roulés...)
-700 mm

2

Sur sol enrobé
-300 mm

3

Sur dalle béton
(Structure chevillée sur platine)



Contrôle, entretien, et maintenance

Transalp préconise d'effectuer :

- Un contrôle visuel hebdomadaire (effectué par la mairie)

Ce contrôle comprend la vérification de :

- l'intégrité du jeu
- respect des zones de sécurité (pas d'obstacle)
- la stabilité du jeu et de chaque agrès (monter sur le jeu et solliciter chaque agrès)

- Un contrôle fonctionnel et annuel (effectué par un organisme certifié)

Conforme
NF EN 1176-1177