

Fiche technico-ludique

nov. 2019



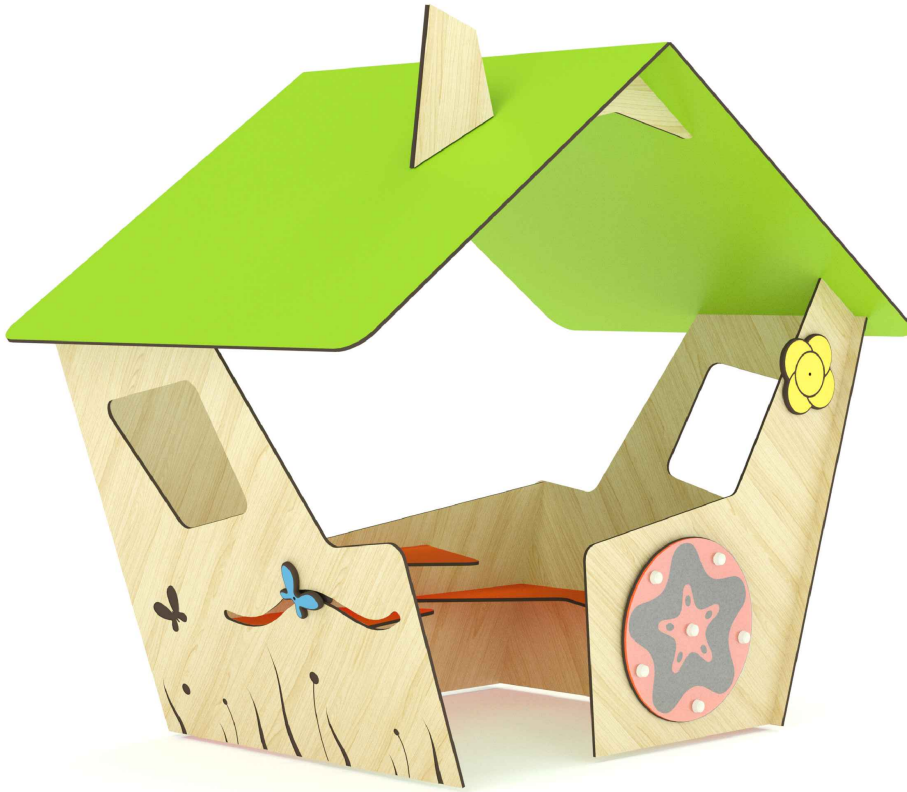
ref. Pe-400 - Cabane Léolie

| | | |
|----------|-----------|--------|
| max : 16 | 2 - 8 ans | 0.30 m |
| | | |

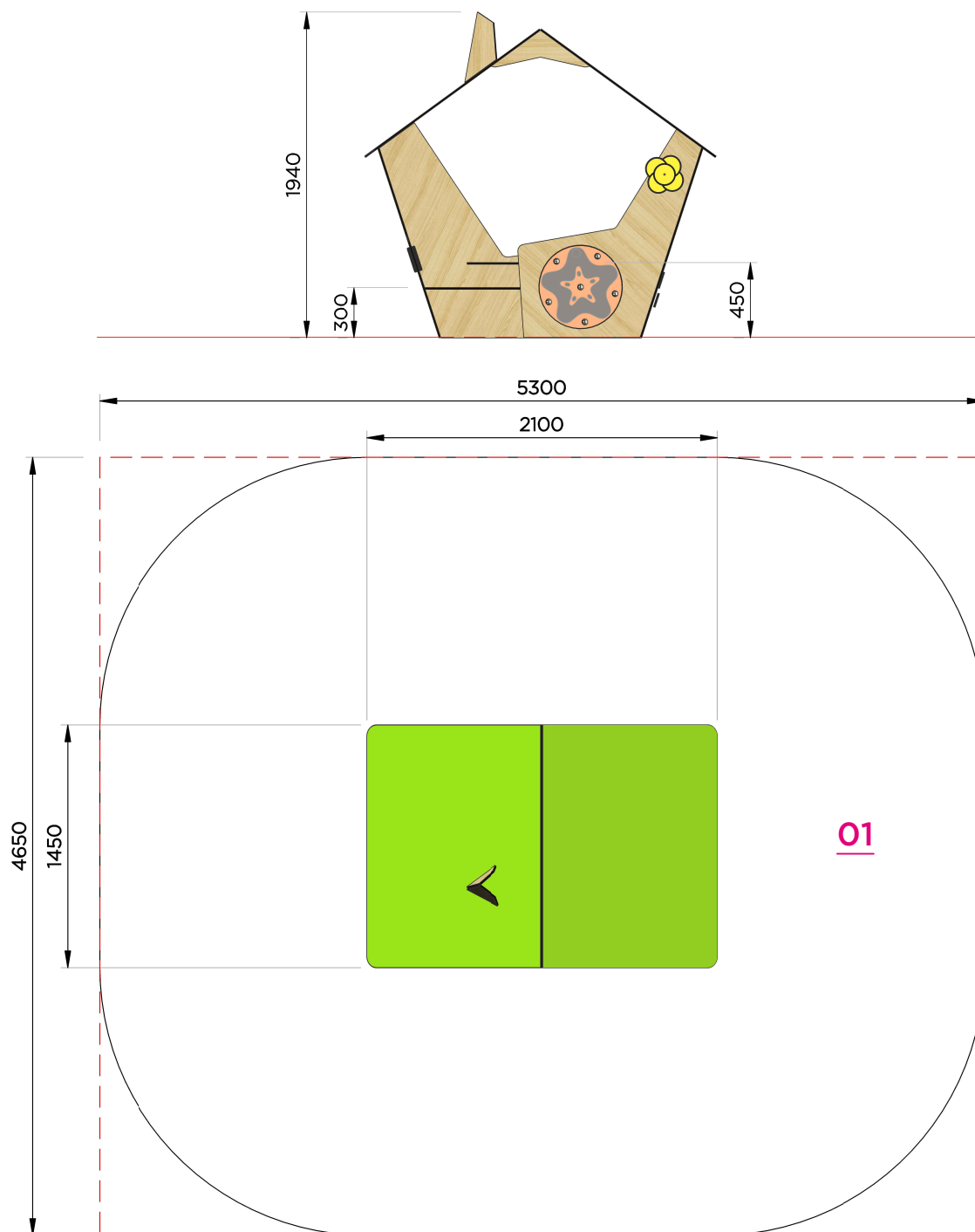
Jeu adapté aux malentendants



Jeu adapté aux handicaps mentaux



Vue élévation et plan de masse



Surfaces amortissantes nécessaires

Ces surfaces sont calculées en fonction de la hauteur de chute libre (HCL)

Surfaces totale HCL : 22.40 m²

01 : 0.30 m = 22.40 m²

Fiche technico-ludique

ref. Pe-400 - Cabane Léoilie

Fonctions ludiques

x 9

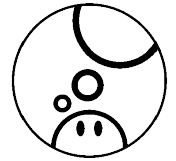
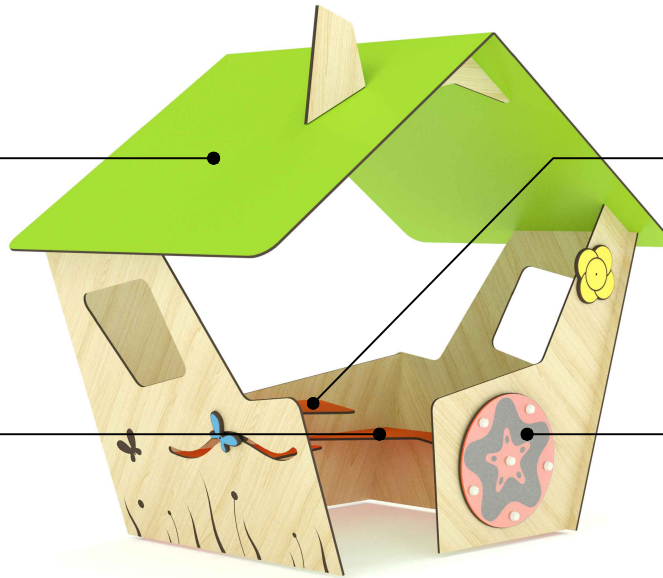


S'ABRITER

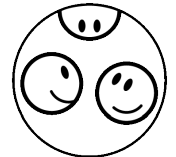


S'ASSEOIR

x2



IMAGINER



SOCIALISER

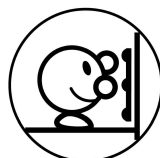
Tablette



MANIPULER



MANIPULER



MANIPULER



MANIPULER

Fiche technico-ludique

ref. **Pe-400** - Cabane LéoLie

Matériaux

ALUMINIUM : poteaux 95 mm

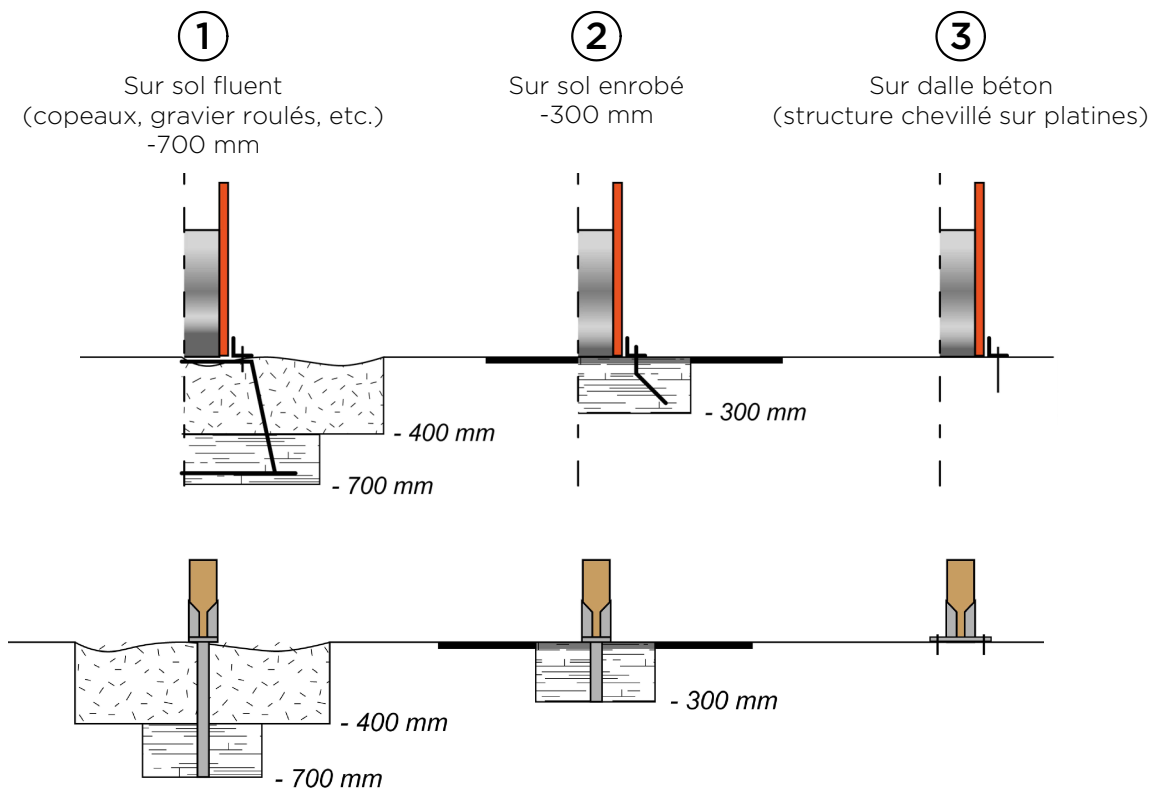
HPL (stratifié compact ép.13 mm et 10 mm) : panneaux d'habillage / planchers / flans de toboggan / toiture

INOX : chassis / garde-corps / main courante / toboggan / mât pompier

Livraison, pose, montage

| | | | |
|--------------------------------|-------------------------------|---------------|--|
| Réf. Notice | NPE400 | Palettisation | 1 palette / 2.20 x 1.50 m Livré monté |
| Installation : Nbr jour / H | 3 heures / 2 personnes | | |
| m ³ de béton | 0.315 m³ | | Poids total 230 Kg |

Scellements possibles



Contrôle, entretien et maintenance

TRANSALP préconise d'effectuer :

- un contrôle visuel hebdomadaire (effectué par la mairie)

Ce contrôle comprend :

- l'intégrité du jeu
- le respect des zones de sécurité (pas d'obstacle)
- la stabilité du jeu et de chaque agrès (monter sur le jeu et solliciter chaque agrès)

- un contrôle fonctionnel et annuel (effectué par un organisme certifié)

