

Fiche technico-sportive

Août 2020



ref. **S3-33 - STREETpark 3**

PMR



+ de 8 ans



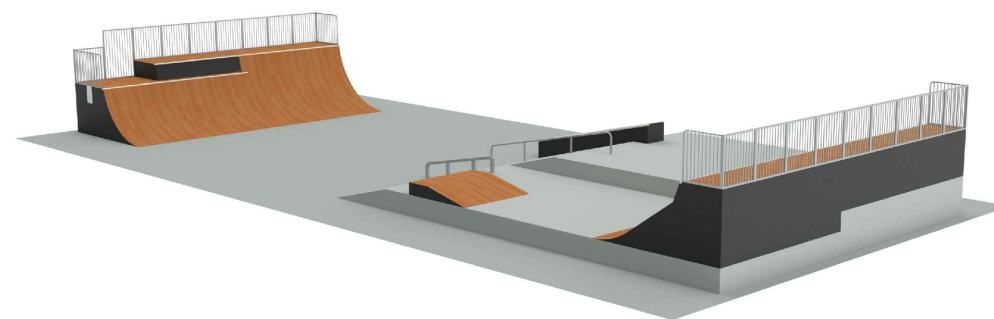
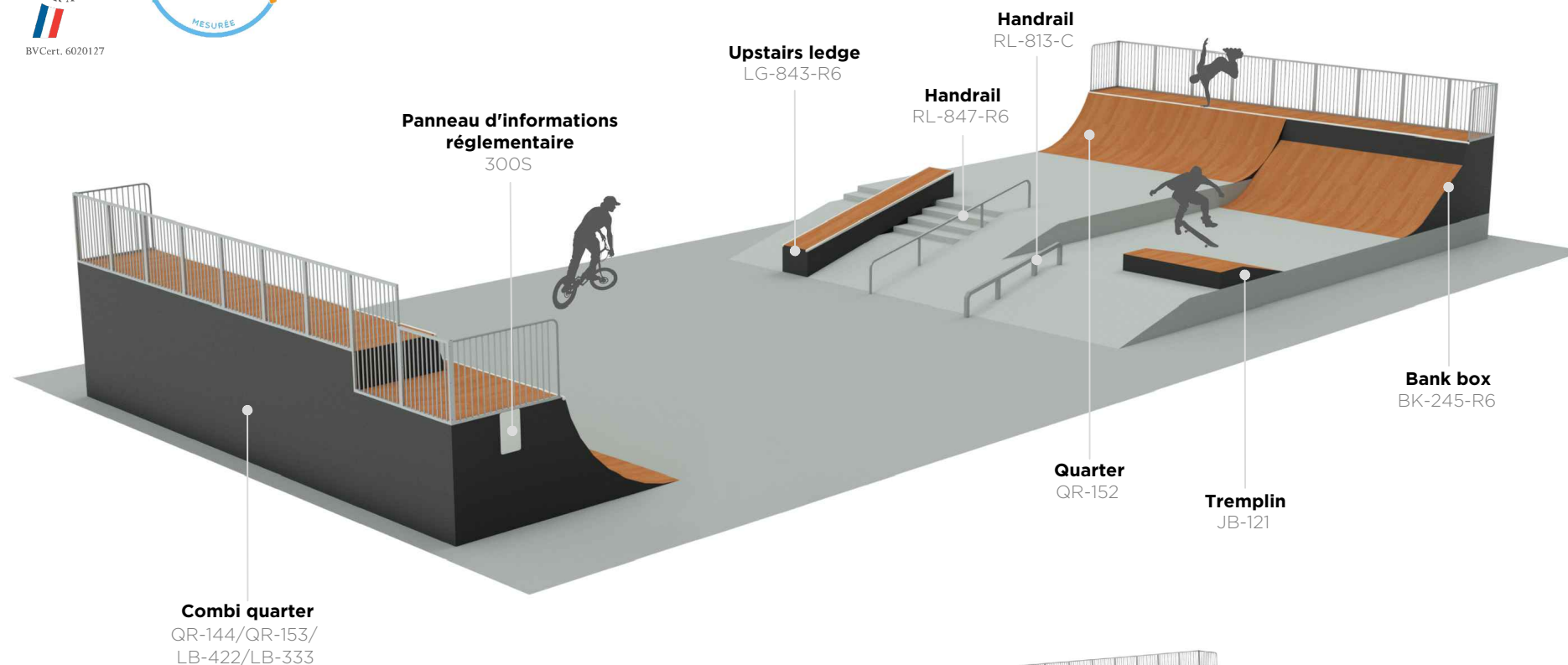
max : 20



Pratiques concernées :



Tutoriels vidéos :

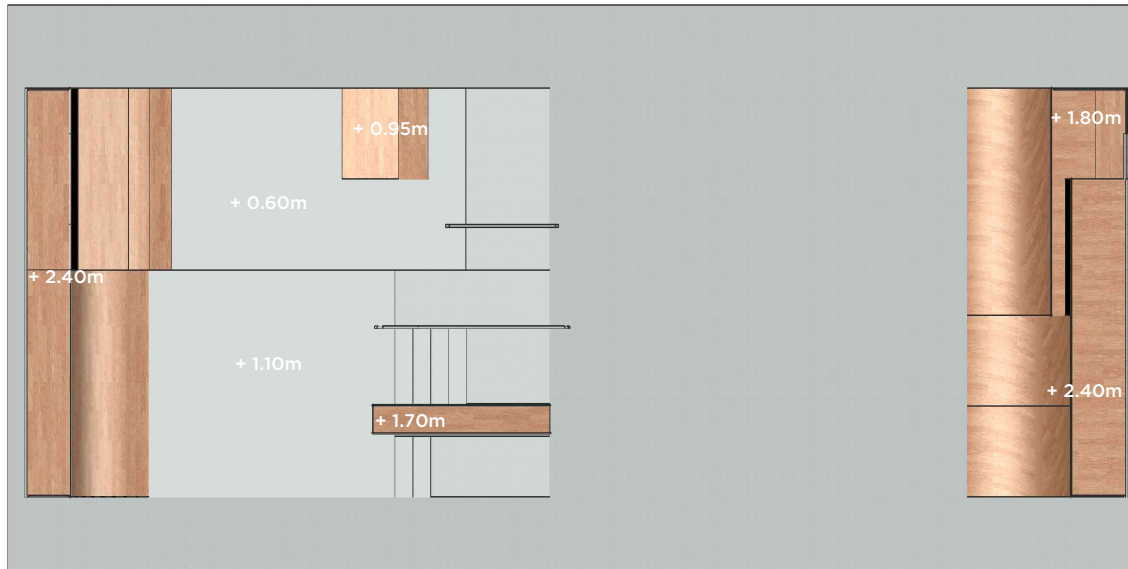


* Barrières de sécurité nécessaires : 5.9 ml de barrière latérale H1.20m / 20.4 ml de barrière arrière H1.20m / 1.2 ml de barrière arrière H1.80m

Fiche technico-sportive

ref. **S3-33** - STREETpark 3

Vue élévation et plan de masse



Matériaux

ACIER galvanisé : structure porteuse (section 40x40mm et 30x30mm) / bord d'attaque (ép. 3mm)

ALUMINIUM : piste de roulement (ép.5mm) / carénage (ép.3mm)

CONTREPLAQUÉ : sous-couche insonorisante (ép.10mm)

PEHD : coping & cornière (possible en acier galvanisé)



Finitions



Sublimation veinage bois



Sablage



Laquage

Contrôle, entretien, maintenance

TRANSALP préconise d'effectuer :

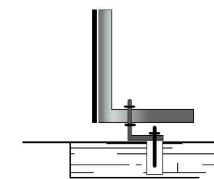
- **un contrôle visuel hebdomadaire**
 - identification d'éventuelles sources de danger
- **un contrôle opérationnel trimestriel**
 - stabilité des modules
 - état des jonctions
- **un contrôle principal annuel**
 - état général de sécurité
 - conformité à la norme EN14974

Livraison, pose, montage

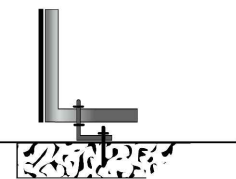
Réf. Notice	NS3-33
Installation	21 heures / 3 personnes
Transport	4 camions
Poids de la pièce la plus lourde	-- kg
Poids total	--- kg

Scellements possibles

Enrobé
Tige filetée +
scellement chimique



Béton
Cheville à frapper

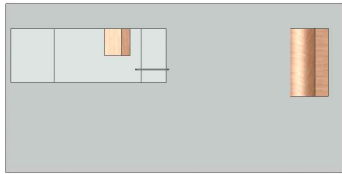


Fiche technico-sportive

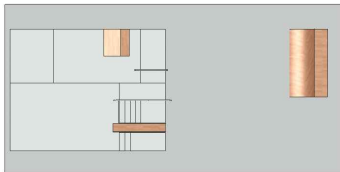
ref. **S3-33** - STREETpark 3

Évolutivité

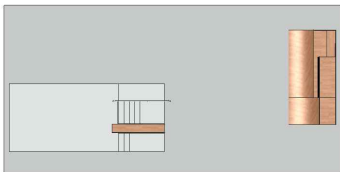
ref. S3-13A - Trott' & skate



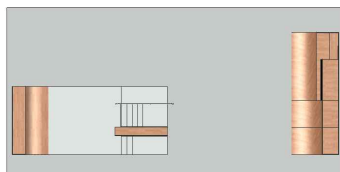
ref. S3-23A - Trott & skate



ref. S3-13B - Roller & BMX

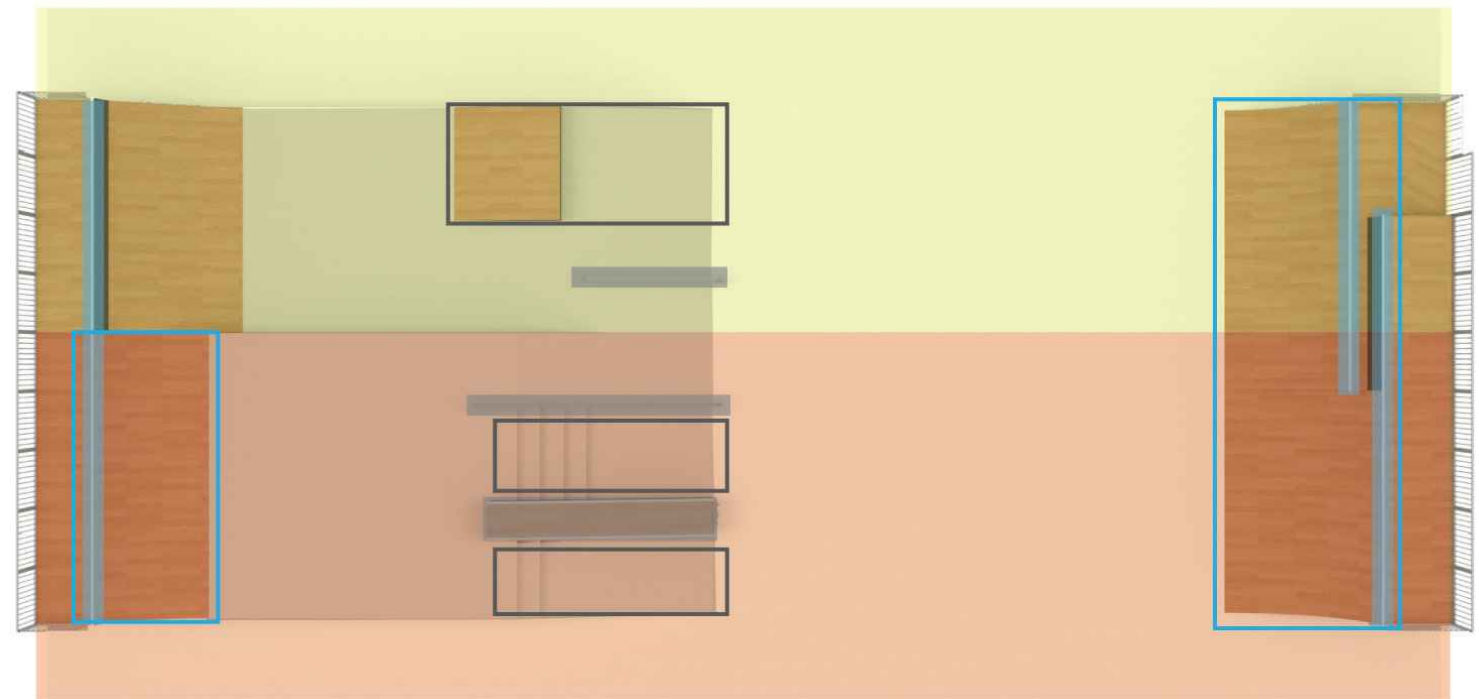


ref. S3-23B - Roller & BMX



Fonctionnalité

Priorité skate & trott' | Priorité roller & BMX | Glisse en courbe | Glisse en pente | Saut en courbe | Saut en franchissement



A l'image des possibilités principales offertes par la rue, ce streetpark est principalement axé sur la glisse. Il est donc destiné aux pratiquants équipés de matériel spécifique prévu pour glisser (pegs ou plateaux renforcés pour les trottinettes, pegs pour les BMX, H-block et soulplate pour les rollers, trucks spécifiques pour les skates). Il permet également le saut en courbe et le franchissement en saut.

Polyvalent, évolutif et adaptable, il peut être proposé en 3 étapes, avec deux orientations possibles : Priorité Trottinette & Skateboard ou priorité Roller & BMX.

Comme la trottinette et le skateboard peuvent exploiter des éléments de glisse bas et relativement courts, et que les figures réalisés en sautant avec leurs engins peuvent présenter de vrais challenges techniques même sur des formes très basses, les modules qui leur conviennent divergent de ceux du roller ou du BMX dont la longueur et la hauteur se doivent d'être beaucoup plus significatives pour présenter de l'intérêt.