

NOTICE CONSTRUCTEUR

A. Implantation

A.1 IDENTIFICATION DU JEU

Nom de la gamme : **BIBOU** Référence : **KB-110**
Nom du jeu : **Cabane Sandy**
Nom du fournisseur : **SA Transalp**
Adresse du fournisseur : **179 route de Faverge**
Code postal : **38470** Ville : **L'ALBENC**
Téléphone : **04.76.64.75.18** Télécopie : **04.76.64.79.79**
Email : **info@transalp.fr**

A.2 USAGE - IMPLANTATION

Tranche d'âge : **+ 2 ans**
- ATTENTION : structure livrée pré montée, prévoir un engin de levage/manutention pour décharger, du type manuscopique. (poids de la tour 372kg poids de l'ensemble 462kg)-

Zone d'impact préconisée : **Environ 25.40 m² (voir plan n° KB-110 pour détails)**

Zone d'implantation conseillée : **Terrain plat, stable et nivelé**
Il est conseillé de ne pas installer les glissières dans un secteur orienté sud-est à sud-ouest

Remarque : **Une zone de sécurité autour du jeu doit être laissée libre de tout obstacle**
Ce jeu est préconisé pour être installé sur dalle béton ou enrobé.

Nature du sol de réception : **Matériaux fluents (sable, gravier roulé lavé, écorce de pin, copeaux de bois).**
Gazon si hauteur de chute inférieure à 1m
Dalles ou sol amortissant, pour tout équipement dont le HCL est supérieur à 1m, le HIC du sol doit être supérieur ou égal au HCL de l'équipement.

Remarque : **Les sols nécessitent un entretien en particulier les sols fluents, aux niveaux de remplissage des matériaux meubles particuliers (vérification du niveau zéro).**
Les sols des zones d'impact doivent être exempts d'arêtes vives et de saillies.

Nature des fondations : **Sur enrobé : Scellements à - 300 mm**
Sur dalle béton : Fixation par chevilles béton

Masse de l'agrès le plus lourd (en Kg) : **372 Kg Total 462kg**

A.3 Implantation & montage

Nous recommandons aux personnes s'occupant de la pose de prêter attention aux dangers spécifiques que courent les enfants lorsque l'installation ou le démontage de l'installation est incomplet, ainsi qu'en cours d'opérations de réparation ou d'entretien.

Utiliser les instructions d'implantation du plan KB-110.

A.4 Maintenance

La fréquence d'inspection varie en fonction du type d'équipement ou des matériaux utilisés et dépend d'autres facteurs tels que : utilisation intensive, vandalisme, climat, âge de l'équipement...

A.4.1 Nettoyage Transalp préconise :

- | | |
|-----------------------------------|--------------------------|
| - Fréquence : | Trimestrielle |
| - Produits à utiliser : | Eau savonneuse |
| - Dosage, pression, température : | Maxi 40 bars et Maxi 30° |
| - Procédés : | Pompe pression à eau |

A.4.2 Contrôle visuel de routine

Contrôle destiné à identifier les risques manifestes qui peuvent résulter d'actes de vandalisme, de l'utilisation ou des conditions météorologiques.

Eléments à contrôler :

- Propreté - état du sol - entretien du niveau 0- fixations au sol –
- Taux d'usure des pièces mobiles - pièces manquantes –
- Intégrité de la structure.

Fréquence : Hebdomadaire.

Nota : Après une première utilisation, lors de la période de rodage de 1 mois, il est conseillé de vérifier le serrage des différents organes (serrage des coquilles, vis de fixation...) hauteur des plates formes, stabilité de l'équipement.

A.4.3 Contrôle fonctionnel

Contrôle destiné à vérifier le fonctionnement et la stabilité de l'équipement.

Eléments à contrôler : Toutes pièces mobiles - pièces soudées.

Fréquence : Trimestrielle.

Moyen :

- Visuellement.
- Mètre (pour HCL).
- Clés (serrage).
- Niveau à bulle.

A.4.4 Contrôle principal

Contrôle destiné à vérifier le niveau global de sécurité de l'équipement.

Eléments à contrôler :

- Traces de corrosion – niveau zéro des sols fluents
- Tout élément ayant fait l'objet de réparation.

Fréquence : Annuelle.

Prescriptions pour remise en service suivant norme EN 1176-1 : 2017

La réception de la réparation doit être effectuée par du personnel formé et habilité à vérifier la conformité des structures suivant la norme EN 1176-1 : 2017

Remontage et fixation au sol selon notice d'installation ci-dessus.

Les pièces de rechange doivent être les pièces originales de Transalp.

- Pièces détachées s'adresser : *SA TRANSALP -- 179 route de Faverge -- 38470 L'ALBENC*

B. Colisage

B.1 Fournitures

Qté	DESIGNATION
1	Cabane (montée en atelier)
1	Toboggan (monté en atelier)
1	Mur d'escalade (monté en atelier)
	Montage toboggan
2	TRCC 10x30
2	Rondelles 10x20
2	Ecrous freins M10
2	BOTR noirs
	Montage mur d'escalade
2	MTH 8x30
4	Rondelles 8x25
2	Ecrou borgne M8
2	BOTR noirs
1	Plaque constructeur
1	Plaque + 2 ans

Scellements

Scellement fluent		
Désignation	Qté	Matériaux
Poteau	1	Tige de scellement
Toboggan KB-110-T	1	Platine GM
	1	Diagonale
	2	Plats
	4	MTH 10x30
	4	Rondelles 10x20
	4	Ecrous frein M10
	2	TRCC 8x30
	2	Rondelles 8x25
	2	Ecrous borgne M8
Corps de la cabane	4	L de scellement
	4	Plats PM
	4	MTH 10x30
	8	Rondelles 10x25
	4	Ecrous ordinaire M10
	4	TRCC 8x30
	4	Rondelles 8x25
	4	Ecrous borgne M8
Mur escalade KB110-R	2	Z de scellement
	2	Plats PM
	4	MTH 10x30
	4	Rondelles 10x25
	4	Ecrous ordinaire M10
	2	BOTR noir

Scellement enrobé		
Désignation	Qté	Matériaux
Poteau	1	Tige de scellement
Toboggan KB-110-T	2	Tiges de scellement filetées Ø10
	2	Ecrous freins M10
	2	Ecrous ordinaires M10
	2	BOTR noir
Corps de la cabane	4	Tiges de scellement filetées Ø10
	4	Ecrous freins M10
	4	Ecrous ordinaires M10
	4	BOTR noir
Mur escalade KB110-R	2	Tiges de scellement filetées Ø10
	2	Ecrous freins Ø10
	2	Ecrous ordinaires Ø10
	2	BOTR noir

Scellement dalle béton		
Désignation	Qté	Matériaux
Toboggan KB-110-T	2	Cheville 10x100
	2	BOTR noir
Corps de la cabane	4	Cheville 10x100
	4	BOTR noir
Mur escalade KB110-R	2	Cheville 10x100
	2	BOTR noir

C. Montage

C.1 S'assurer des dimensions du terrain :

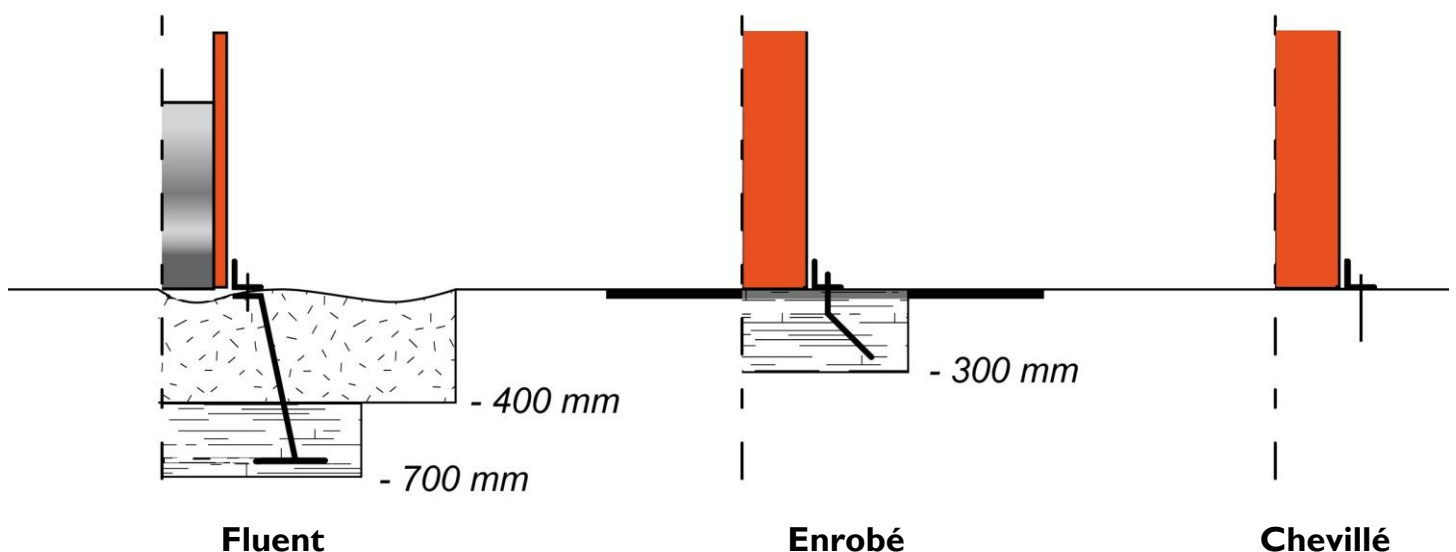
En se servant du plan Réf. KB-110 :

- Vérifier que la surface globale indiquée est bien disponible, et dans l'orientation prescrite (s'il y a des glissières),
- Vérifier la stabilité et la planéité du terrain,
- Vérifier que le positionnement de l'équipement respectera les zones de sécurité, en conformité avec les plans joints à cette notice.
- Vérifier la mise en sécurité du terrain afin d'éviter tout accident lors de l'installation de l'équipement.

C.2 Préparation de l'implantation (sur terrain stabilisé) :

Effectuer le traçage du positionnement des plots béton de la structure suivant le plan d'implantation fourni
Réf. S KB-110 (bien vérifier les côtes),

- si implantation sur fluent : Dimensions 300 x 300 x 700 mm + dalle béton.
- si implantation sur enrobé : Dimensions 300 x 300 x 300 mm,
- si implantation sur dalle béton : Structure chevillée sur la dalle.



C.3 Montage de la structure :

- Faire l'inventaire des colis

Temps de montage : Chevillé :2h / Scellement direct : 4h

Matériel : pelle, pioche, truelle, cordeau, niveau, marteau, mètre, pince multiprise, jeux de clés à pipe, à cliquet et clés mâles pour vis 6 pans creux, cales en bois.

Montage du jeu

1. Effectuer les perçages de scellements avec le plan de scellement.
2. Mettre en place la tour.
3. Mettre en place le toboggan et le mur d'escalade.
4. Serrer l'ensemble correctement.

CERTIFICAT DE CONFORMITE

CERTIFICAT/ZERTIFIKAT

Selon le Décret 94-699 (du 10 Aout 1994)

Decree 94-699(10/08/94)

Nach dem Dekret 94-699 (10/08/94)

Selon les normes NF EN 1176-1 (2017)

Standard NF EN 1176-1 (2017)

NF EN 1176-3 (2017)

Normen NF EN 1176-1 (2017)

NF EN 1176-3 (2017)

Fabricant/Titulaire du certificat : TRANSALP – 179 route de Faverge – 38470 L'Albenc
Manufacturer-Hersteller / Certificat owner-Inhaber

Désignation / Modèle : Structures pour moyens Bibou

Product / Model

Référence /

3610/3664/3665/3666/3667 Versions NA/ME/MA

Paramètres :

Reference / Artikelnummer

CS-3619/3620/3624/3625/3626

KB-110/111/112

Tranche d'âge : 2 à 8 ans

Age group / Altersgruppe

Rapport d'essai n° : RE2019-0025

Test report / Prüfbericht

Au vu des résultats figurants au rapport référencé n°RE2019-0025 l'article essayé est déclaré conforme aux exigences des documents de références.

Date : 9 Juillet 2019

MULLATIER Vincent
Responsable d'essais

Test manager / Ing.Prüfmanager



Ce certificat est délivré dans les conditions suivantes :

1. Toute modification de l'équipement testé, de sa configuration (pièces détachées, etc..) et de ses assemblages doit faire l'objet d'une demande d'extension d'attestation.
2. Il appartient au fabricant et/ou distributeur de s'assurer que tous les équipements de même type qu'il fabrique et/ou installe soient conformes au modèle bénéficiant du présent certificat de conformité.
3. Ce certificat porte exclusivement sur le seul équipement d'aire collective de jeux soumis à l'examen/l'essai faisant l'objet du rapport d'essai/d'examen référencé ci-dessus.
4. La conformité mentionnée ci-dessus est soumise au respect des règles d'implantation définies dans la notice du fabricant.
5. Il n'implique pas qu'une procédure de surveillance ou de contrôle de fabrication ait été mise en place par Enerjis.
6. Des copies peuvent être délivrées sur simple demande auprès du demandeur.

This certificate is issued under the following conditions :

1. *Any modification of the tested equipment, of its configuration (removable components, etc..) and of its assemblies shall be submitted to an application for extension of certificate.*
2. *The manufacturer and/or distributor, shall ensure that the manufacturing or installation process of all the equipment of the same type comply with the model subject to this certificate of conformity.*
3. *This certificate applies only to the playground equipment subject to the above mentioned examination/test report.*
4. *The above mentioned conformity is subject to the installation specifications mentioned in the manufacturer's instructions for use.*
5. *It does not imply that Enerjis has performed any surveillance or control of its manufacture.*
6. *Copies are available upon request by the applicant.*

Dieses Zertifikat wird unter folgenden Bedingungen ausgestellt :

1. *Jede Änderungen der geprüften Gerät, von seiner Gestaltung (Ersatzteile usw...) und von seinem Zusammenbau benötigt eine zertifikatsausdehnung.*
2. *Der Hersteller oder der Verteiler muss sich versichern, dass alle ähnliche Produkte, die er herstellt oder verkauft und/oder installiert, entsprechen dem Model bezüglich diesem Zertifikat.*
3. *Dieses Zertifikat ist nur für das Spielgerät mit seinem Prüfbericht gültig.*
4. *Dieses Zertifikat gilt nur für die Geräte, die nach den Montageanleitungen und Fundamentplänen des Herstellers installiert werden.*
5. *Dieses Zertifikat bringt damit nicht, dass eine Überwachungsverfahren oder Herstellungskontrolle von Enerjis aufgestellt wird.*
6. *Kopien sind nach Anfrage an dem Inhaber zur Verfügung.*

Fiche technico-ludique

nov. 2019



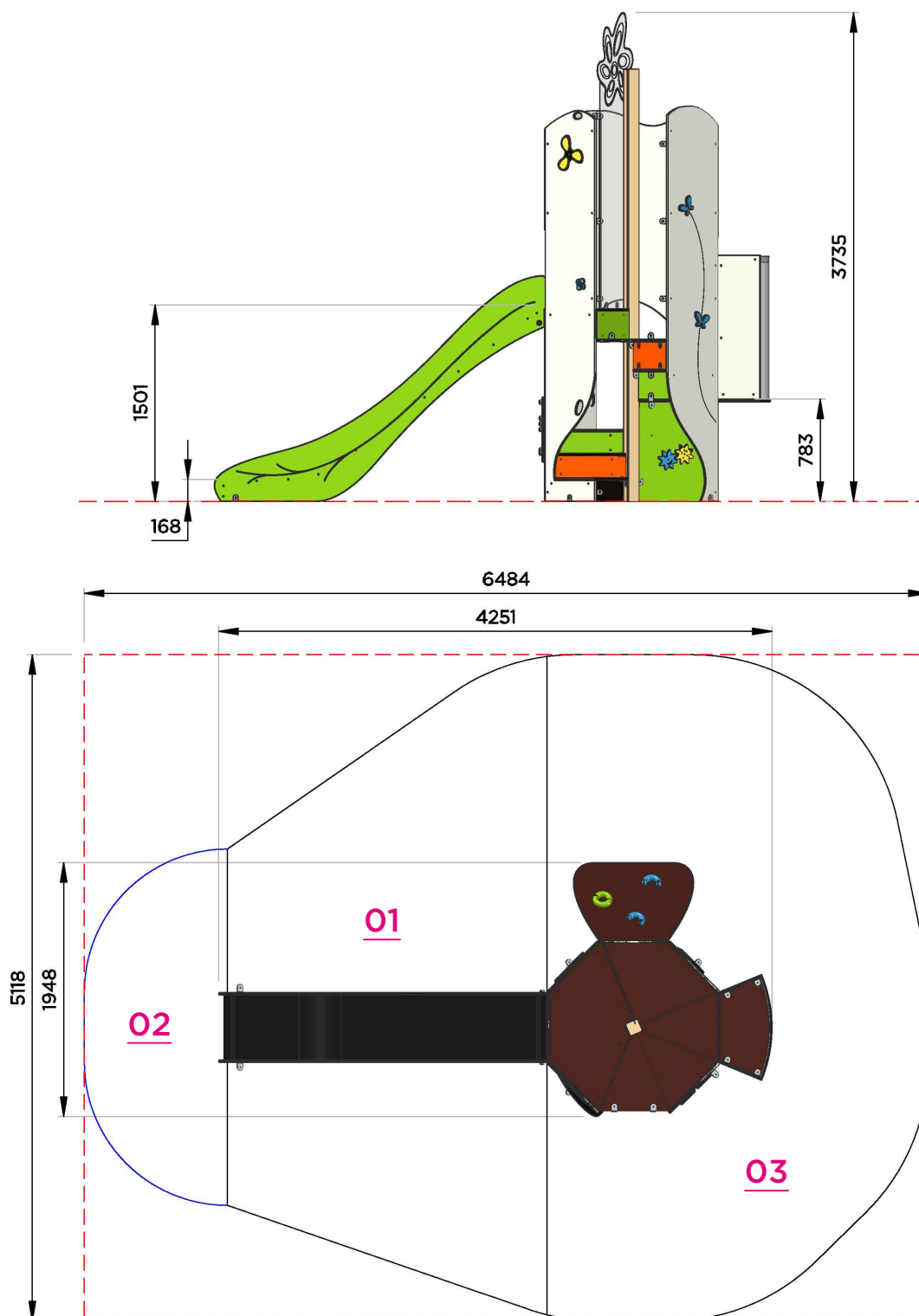
réf. KB-110 - Tour Sandy

max : 21	2 - 8 ans	1.50 m

Jeu adapté aux malvoyants



Vue élévation et plan de masse



Surfaces amortissantes nécessaires

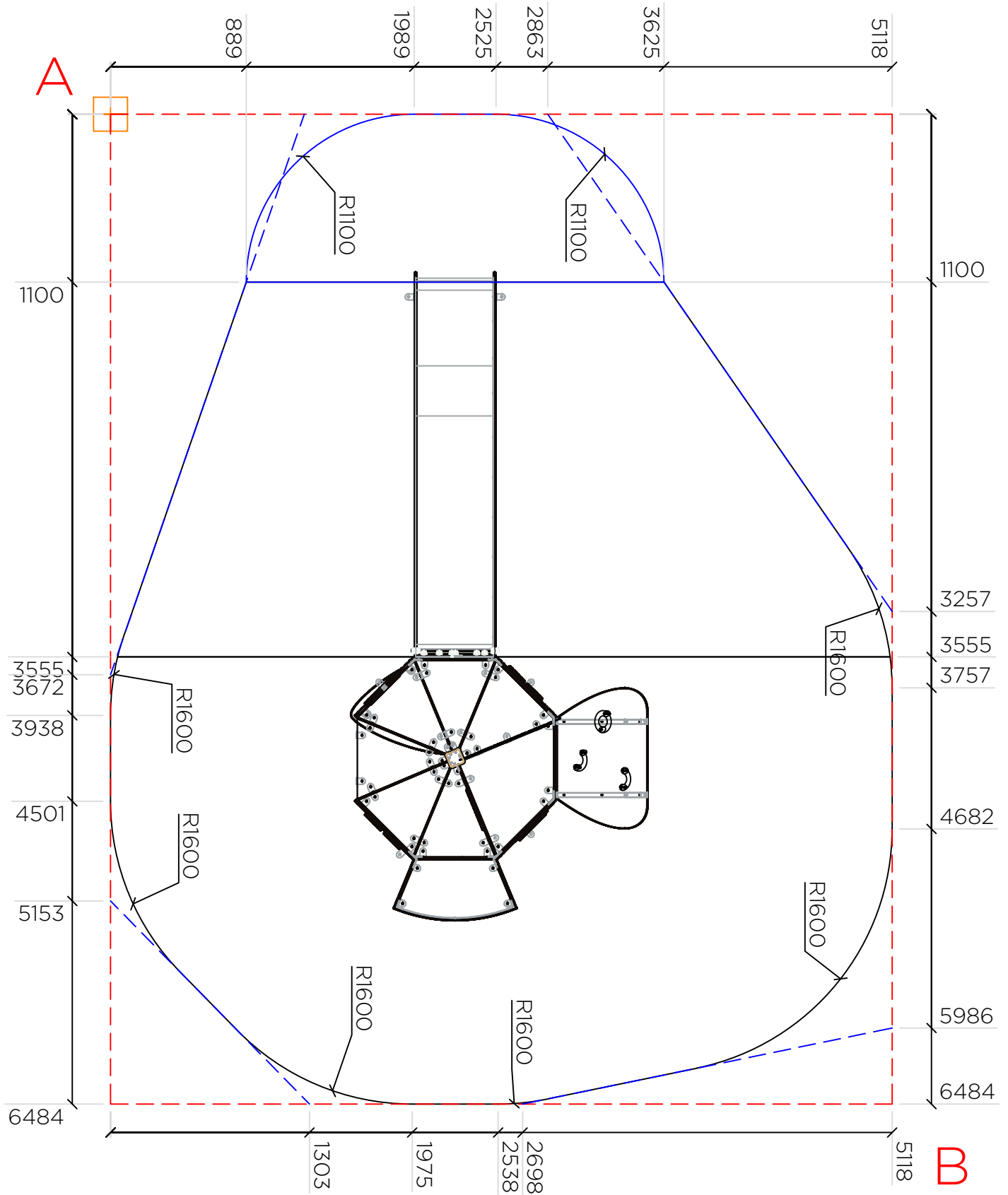
Ces surfaces sont calculées en fonction de la hauteur de chute libre (HCL)

Surfaces totale HCL : 25.40 m²

- 01** : 0.90 m = 9.80 m²
- 02** : 1.00 m = 2.50 m²
- 03** : 1.50 m = 13.10 m²

Plan de la zone HCL

Zone HCL identique pour les réf. KB-111 et KB-112



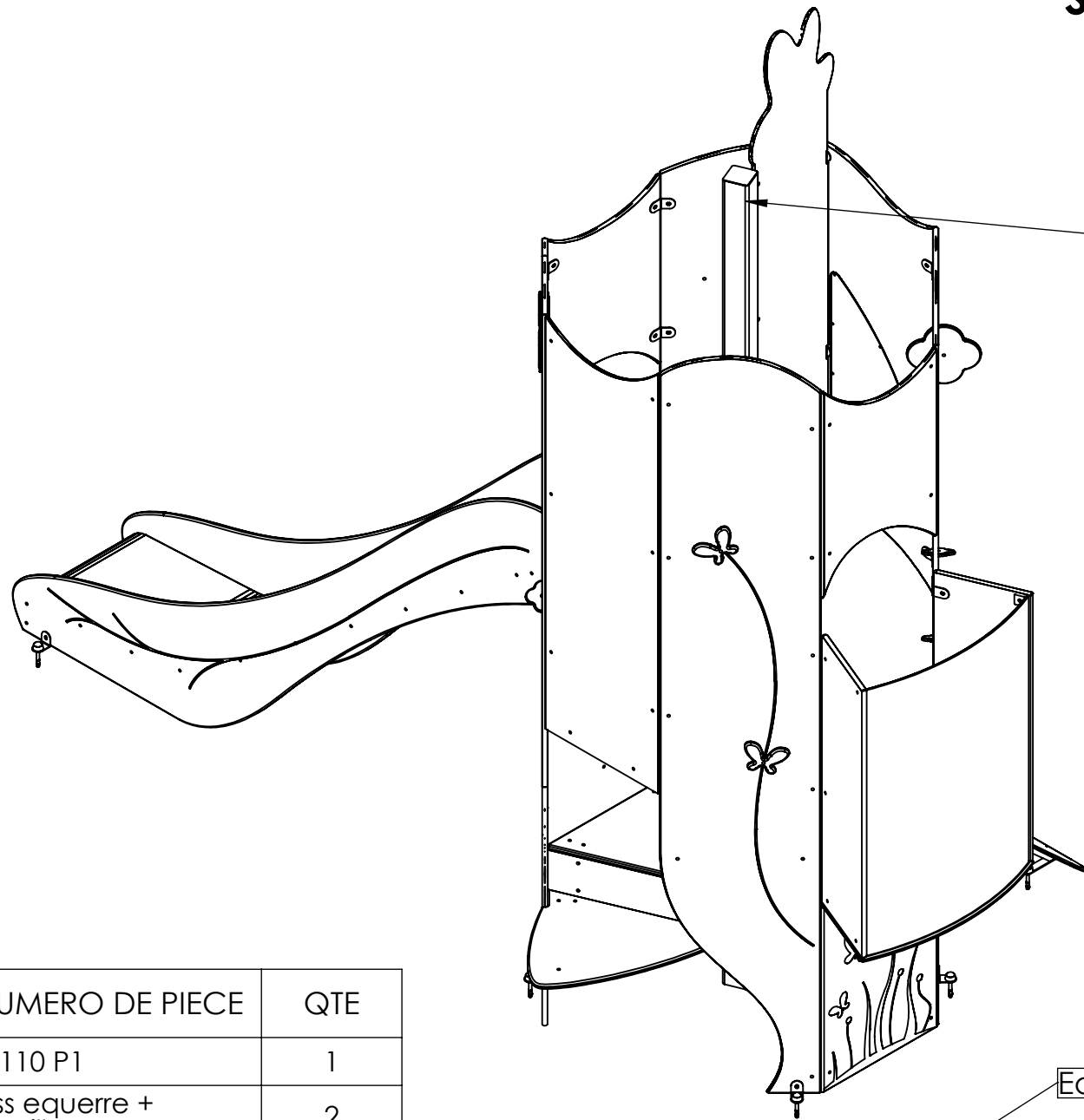
--- : Prolongement des droites

--- : Rectangle d'implantation

Diagonale AB = 8260 mm

Scellement pour sol béton

Note : Ce type de scellement peut s'appliquer
aux cabanes KB-110 cabane Sandy, KB-111 moulin,
KB-112 pour la gamme BIBOU

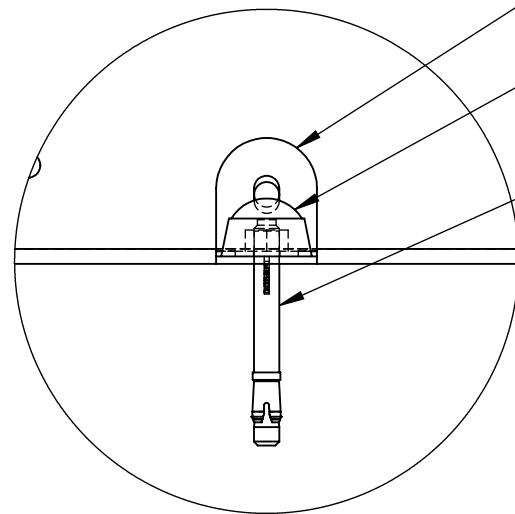


KB-110 P1

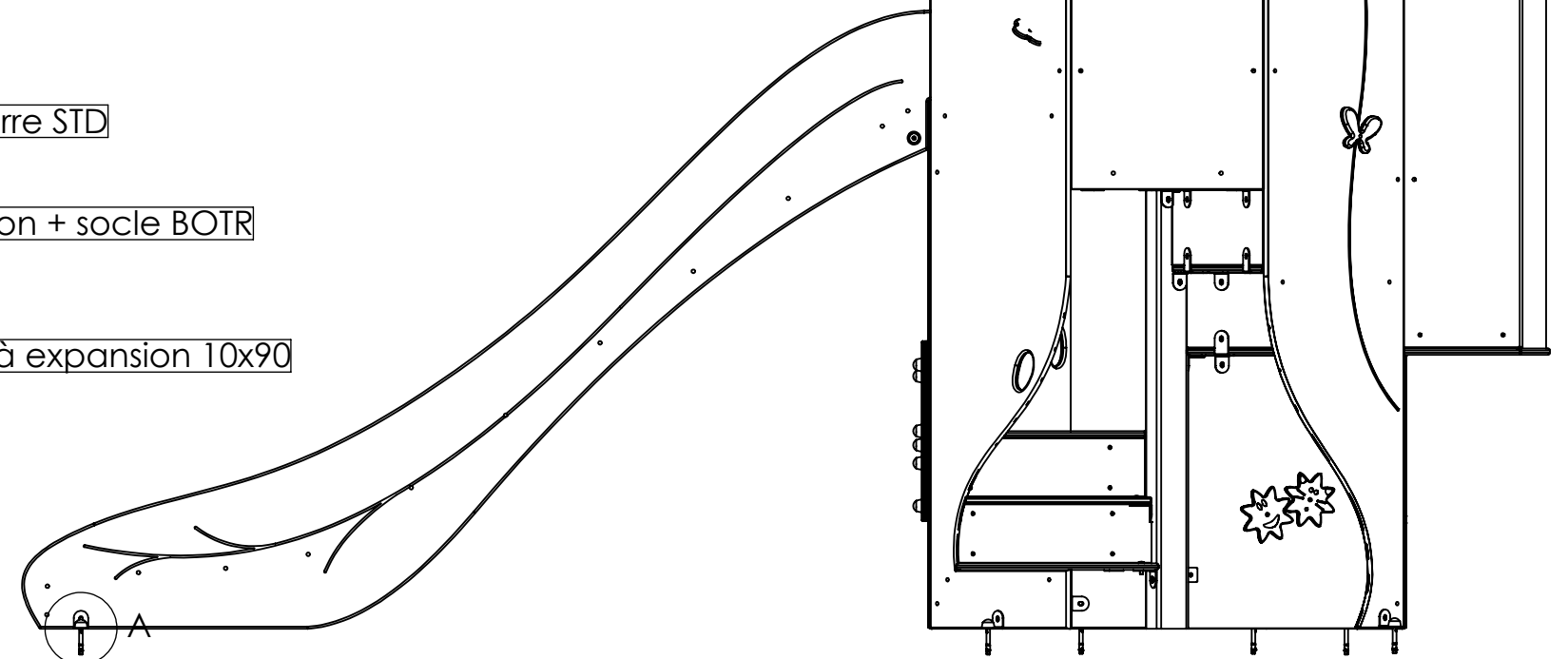
Equerre STD

Bouchon + socle BOTR

Cheville à expansion 10x90



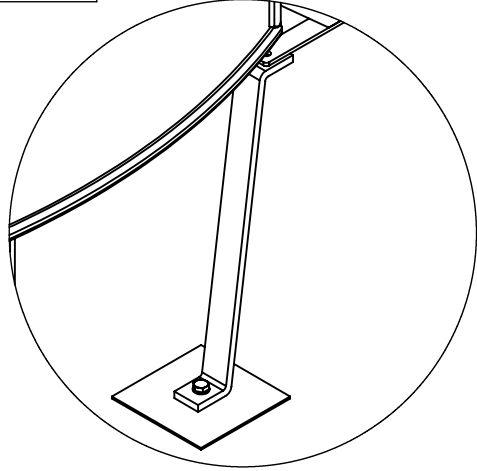
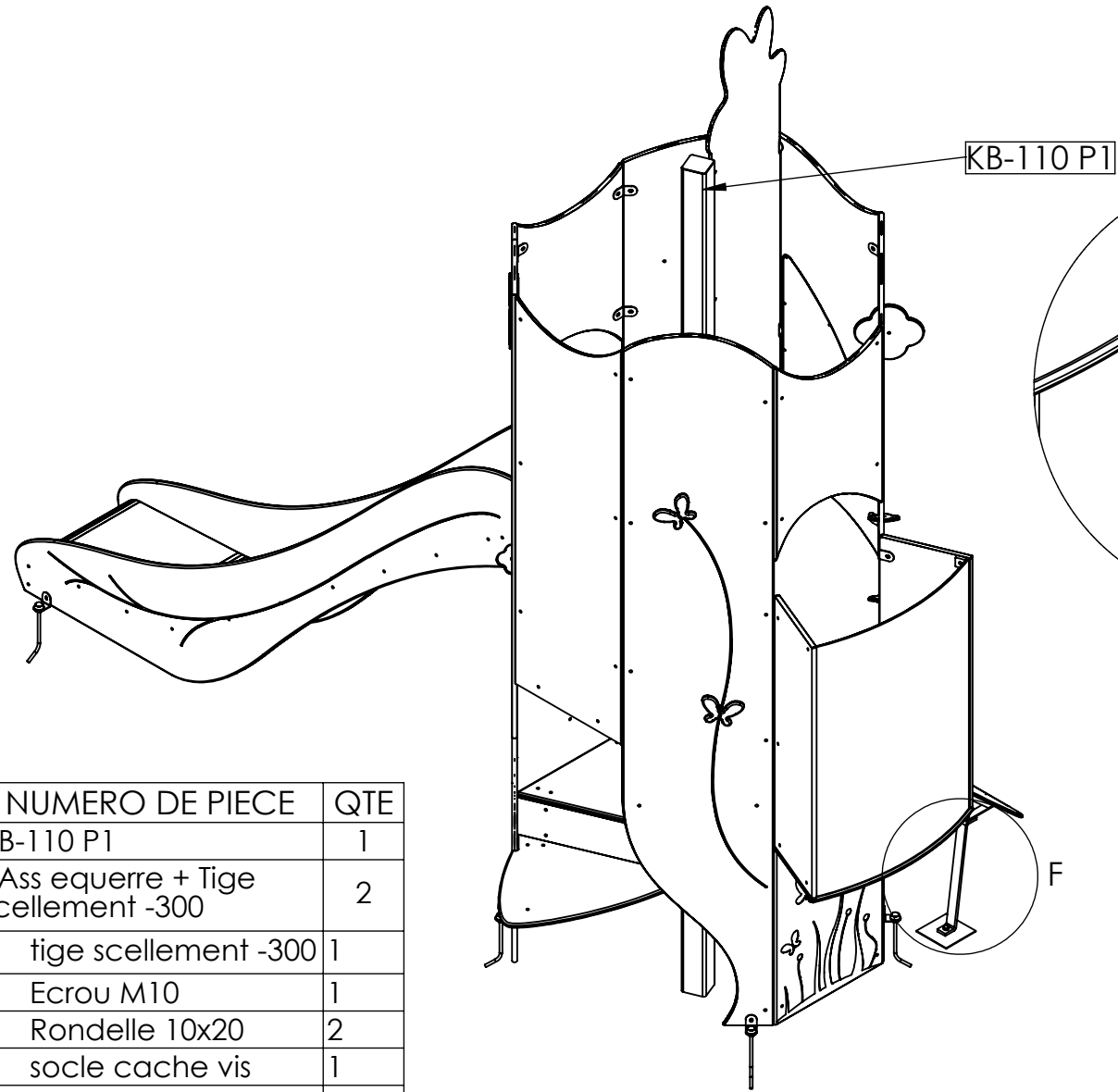
DÉTAIL A
ECHELLE 1 : 3



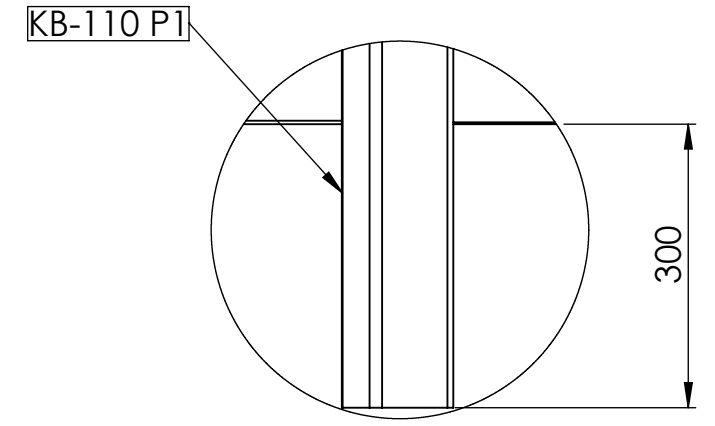
NUMERO DE PIECE	QTE
KB-110 P1	1
Ass equerre + Cheville	2
Cheville à expansion 10x90	1
Bouchon + socle BOTR	1
Equerre STD	1
Ass equerre + Cheville	2
Cheville à expansion 10x90	1
Bouchon + socle BOTR	1
Ass equerre + Cheville	4
Cheville à expansion 10x90	1
Bouchon + socle BOTR	1
Equerre STD	1

Plan: FABRICATION	Désignation: Montage cabane KB-XXX (béton, enrobé, sol fluant)	IE:0
Dessinateur: LD	Référence: .	A3 Ech: 1/
Matière: .	Date création: 04/11/2021	Ensemble: Scellement Cabane KB-XXX BIBOU
Couleur: .	TRANSALP Tel.:0476647518 Fax :0476647979 Quartier de la gare 38470 L'ALBENC	Gamme: BIBOU

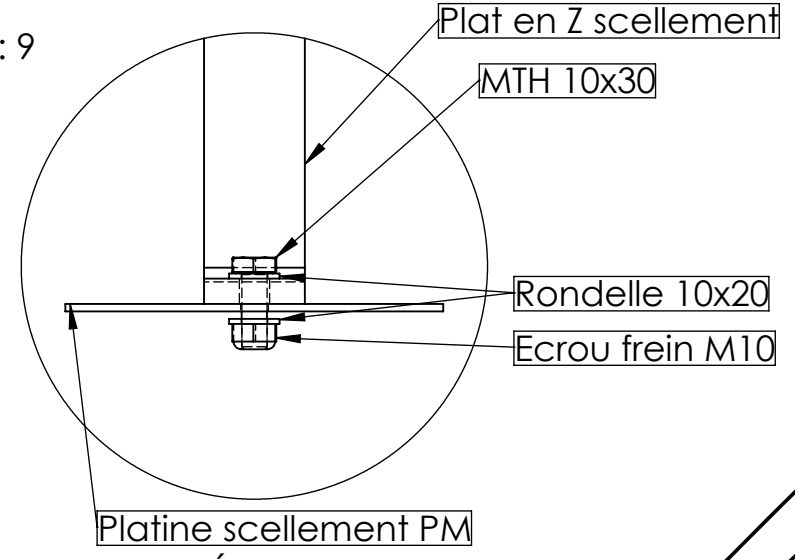
Scellement pour sol enrobé



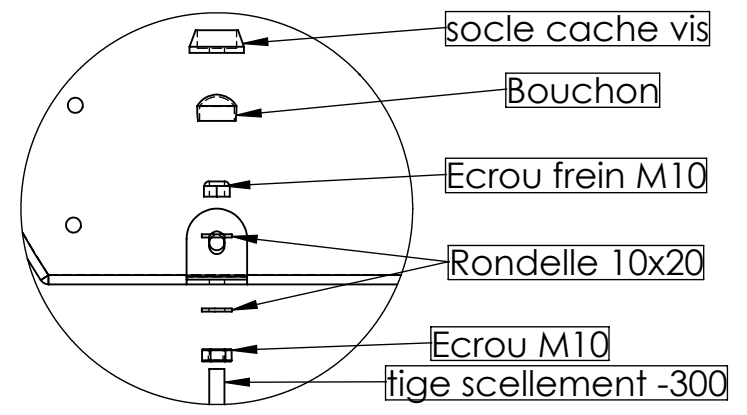
DÉTAIL F
ECHELLE 1 : 9



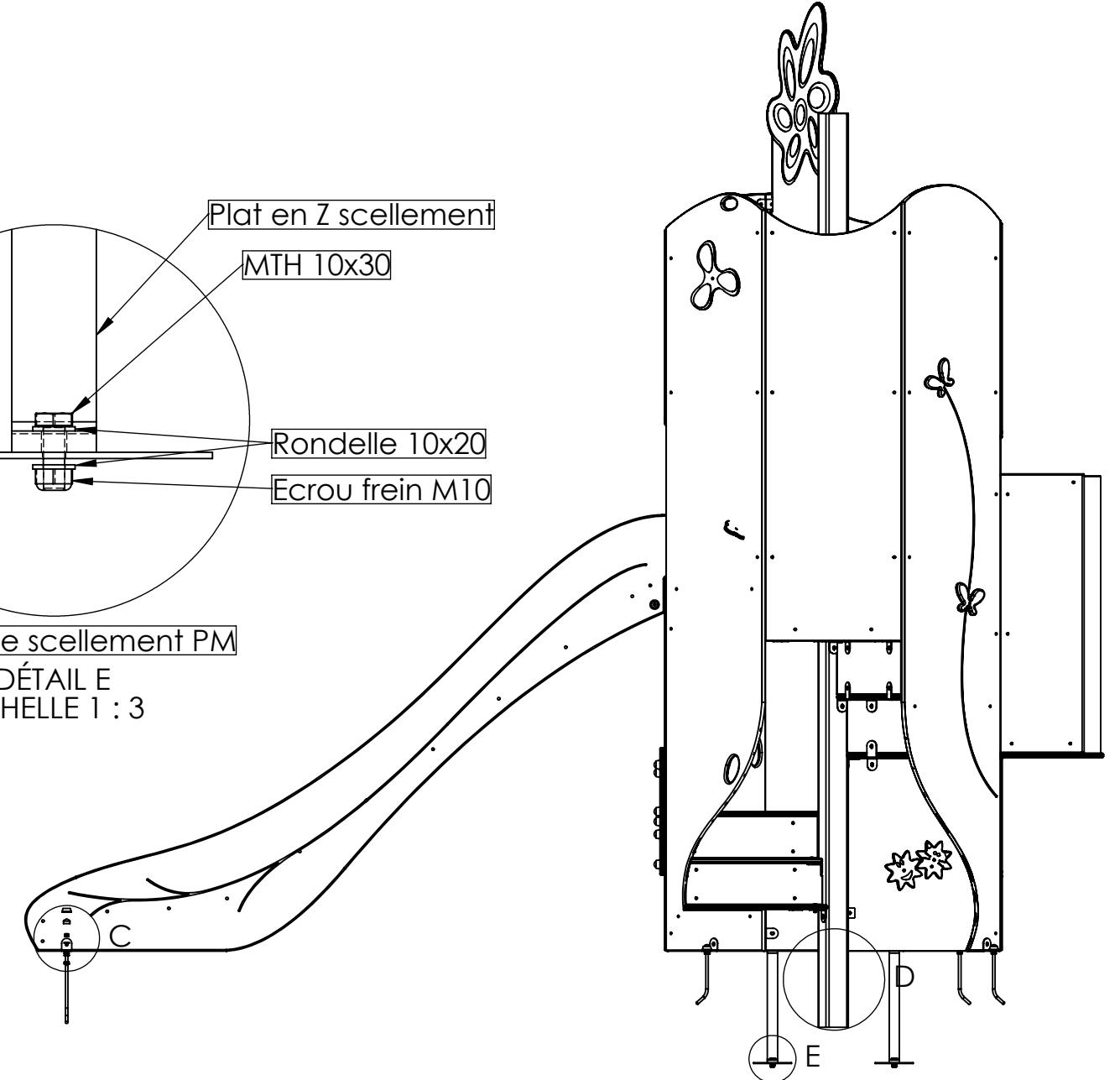
DÉTAIL D
ECHELLE 1 : 8



DÉTAIL E
ECHELLE 1 : 3



DÉTAIL C
ECHELLE 1 : 5



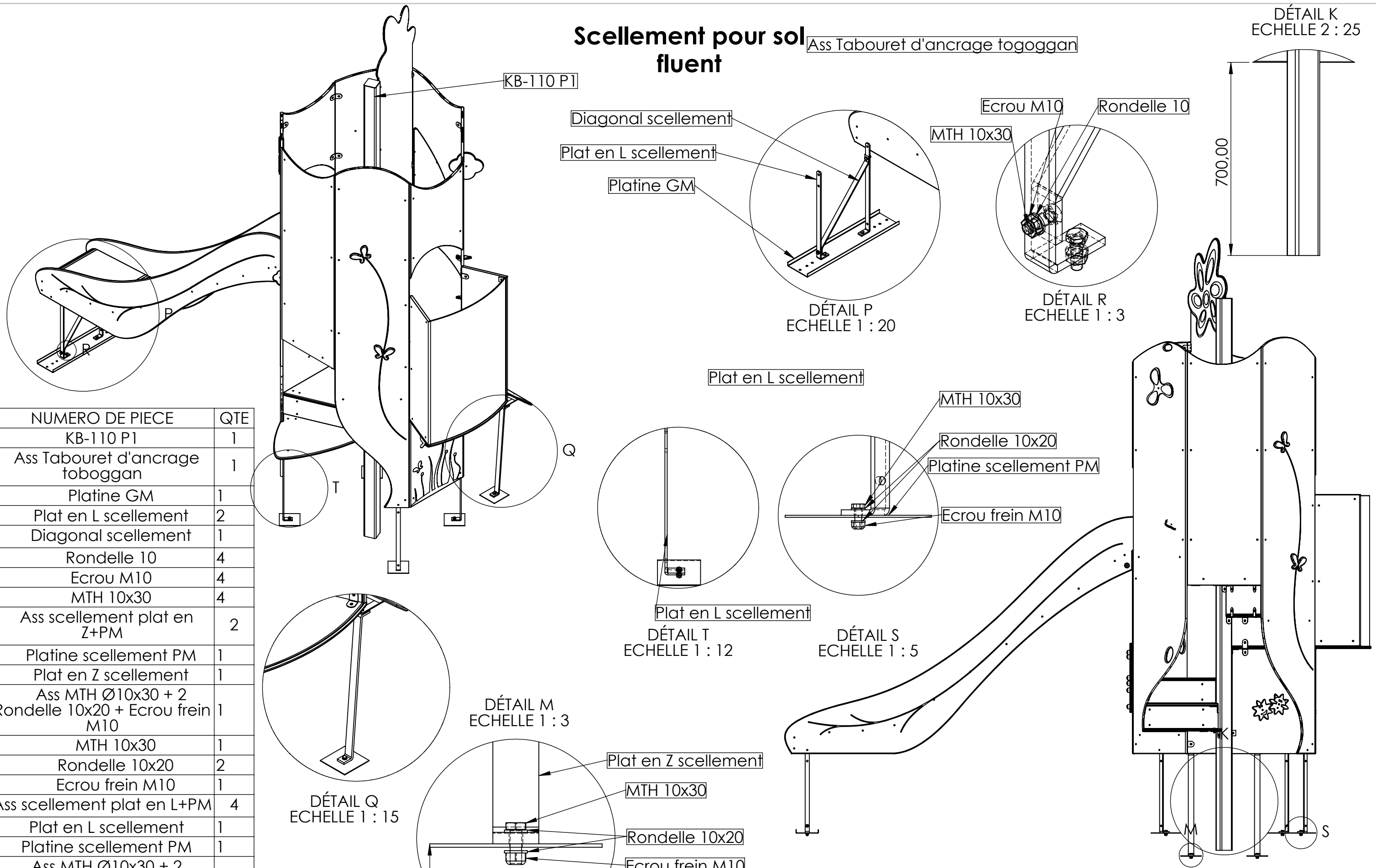
NUMERO DE PIECE	QTE
KB-110 P1	1
Ass equerre + Tige scellement -300	2
tige scellement -300	1
Erou M10	1
Rondelle 10x20	2
socle cache vis	1
Bouchon	1
Erou frein M10	1
Equerre STD	1
Ass scellement plat en Z+PM	2
Platine scellement PM	1
Plat en Z scellement	1
Ass MTH Ø10x30 + 2 Rondelle 10x20 + Erou frein M10	1
MTH 10x30	1
Rondelle 10x20	2
Erou frein M10	1
Ass equerre + Tige scellement -300	4
tige scellement -300	1
Erou M10	1
Rondelle 10x20	2
socle cache vis	1
Bouchon	1
Erou frein M10	1
Equerre STD	1

Matière: .	Plan: FABRICATION	Désignation: Montage cabane KB-XXX (béton, enrobé, sol fluant)	IE:0
	Dessinateur: LD	Référence: .	A3 Ech: 1/
Couleur: .	Date création: 04/11/2021	Ensemble: Scellement Cabane KB-XXX BIBOU	
	TRANSALP Tel.:0476647518 Fax :0476647979 Quartier de la gare 38470 L'ALBENC	Gamme: BIBOU	


Scellement pour sol fluant

Ass Tabouret d'ancrage toboggan

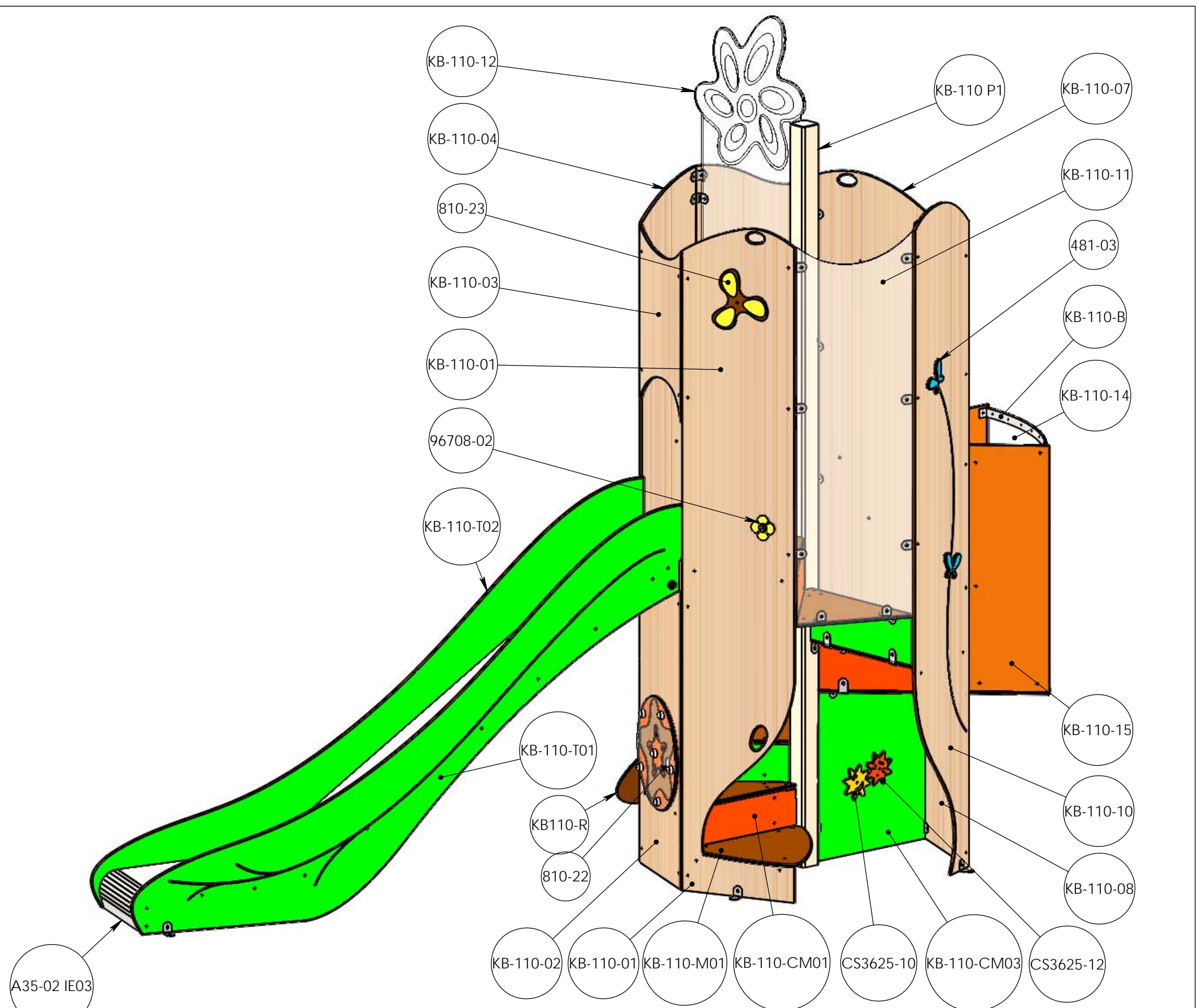
DÉTAIL K
ECHELLE 2 : 25



NUMERO DE PIECE	QTE
KB-110 P1	1
Ass Tabouret d'ancrage toboggan	1
Platine GM	1
Plat en L scellement	2
Diagonal scellement	1
Rondelle 10	4
Ecrou M10	4
MTH 10x30	4
Ass scellement plat en Z+PM	2
Platine scellement PM	1
Plat en Z scellement	1
Ass MTH Ø10x30 + 2 Rondelle 10x20 + Ecrou frein M10	1
MTH 10x30	1
Rondelle 10x20	2
Ecrou frein M10	1
Ass scellement plat en L+PM	4
Plat en L scellement	1
Platine scellement PM	1
Ass MTH Ø10x30 + 2 Rondelle 10x20 + Ecrou frein M10	1
MTH 10x30	1
Rondelle 10x20	2
Ecrou frein M10	1

Plan: FABRICATION	Désignation: Montage cabane KB-XXX (béton, enrobé, sol fluant)	IE:0
Dessinateur: LD	Référence: .	A3 Ech: 1/
Date création: 04/11/2021	Ensemble: Scellement Cabane KB-XXX BIBOU	
Matériau: .	Gamme: BIBOU	
Couleur: .	TRANSALP Tel.:0476647518 Fax :0476647979 Quartier de la gare 38470 L'ALBENC	

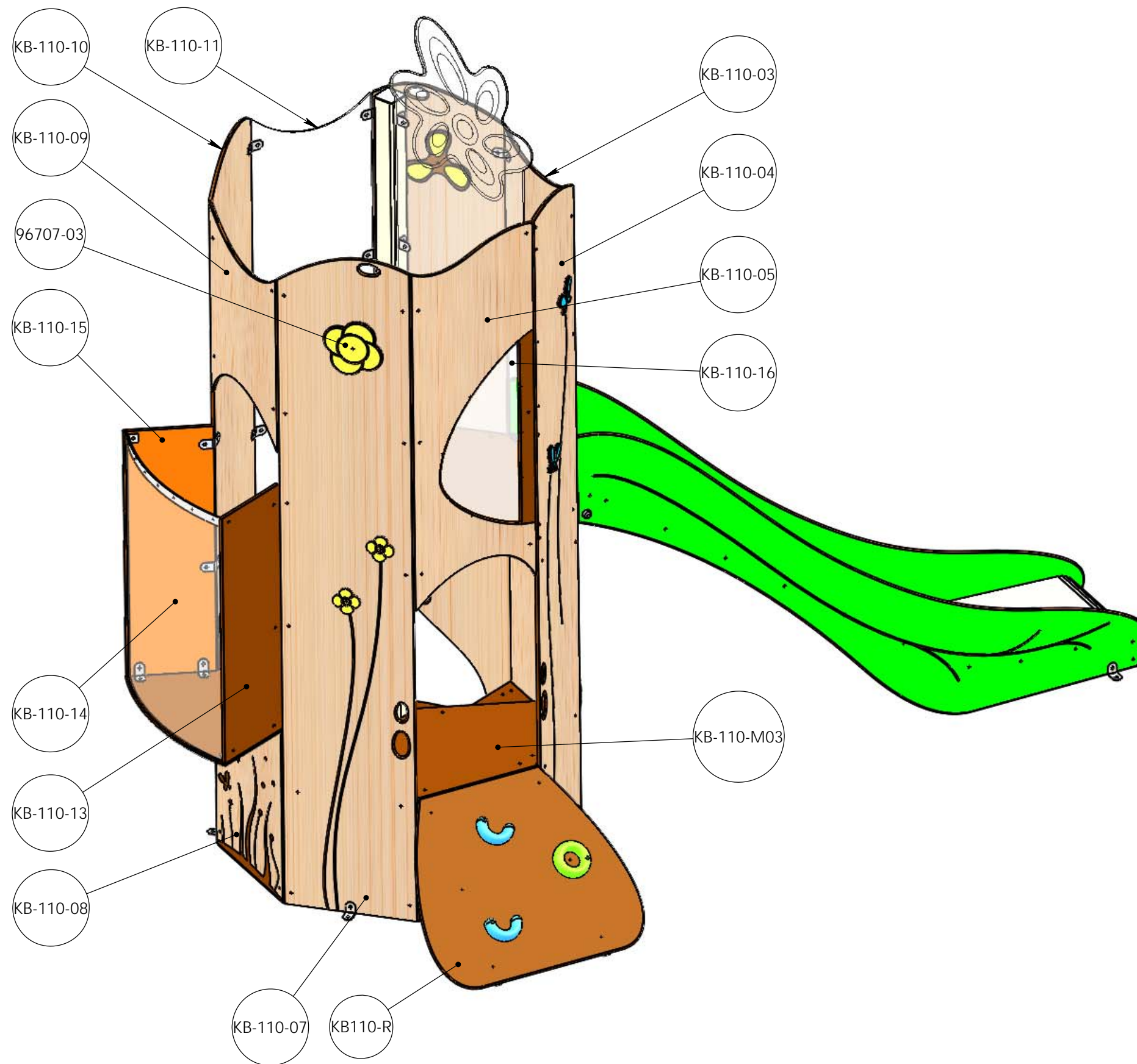
NUMERO DE PIECE	DESCRIPTION	Qté	Couleur
810-22	Roue ludique	1	
810-22-01	Roue ludique HPL	1	Orange
810-22-02	Plexi roue ludique	1	Transparent
KB-110-EQ2	Equerre inox	28	
KB-110-EQ3	Equerre inox	4	
KB-110-EQ4	Equerre inox	4	
KB-110-T	Toboggan	1	
KB-110-T01	Flanc HPL	1	Vert
KB-110-T02	Flanc HPL	1	Vert
KB110-R	Rampe d'escalade	1	
KB-110-R01	HPL Rampe	1	Marron
KB110-R-A	Châssis rampe	2	Inox
481-03	Papillon HPL	4	Bleu
810-23	Hélice HPL	2	Jaune
96707-03	HPL Fleur	1	Jaune
96708-02	Fleur HPL	3	Jaune
CS3625-10	Etoile HPL	1	Jaune
CS3625-12	Etoile HPL	1	Orange
CS3625-A-02	Bague nylon	1	
Equerre	Equerre standard inox	51	
KB-110 P1	Poteau central ALU	1	Beige
KB-110-01	Panneau HPL	1	Bois
KB-110-02	Panneau HPL	1	Bois
KB-110-03	Panneau HPL	1	Bois
KB-110-04	Panneau HPL	1	Bois
KB-110-05	Panneau HPL	1	Bois
KB-110-06	Panneau HPL	1	Bois
KB-110-07	Panneau HPL	1	Bois
KB-110-08	Panneau HPL	1	Bois
KB-110-09	Panneau HPL	1	Bois
KB-110-10	Panneau HPL	1	Bois
KB-110-11	Panneau polycarbonate	1	Transparent
KB-110-12	Panneau polycarbonate	1	Transparent
KB-110-13	Panneau HPL	1	Orange
KB-110-14	Panneau polycarbonate	1	Transparent
KB-110-15	Panneau HPL	1	Orange
KB-110-16	Hublot polycarbonate	1	Transparent
KB-110-CM01	Contre marche HPL	1	Orange
KB-110-CM02	Contre marche HPL	1	vert
KB-110-CM03	Contre marche HPL	1	Vert
KB-110-CM04	Contre marche HPL	1	Orange
KB-110-CM05	Contre marche HPL	1	Vert
KB-110-CM06	Contre marche HPL	1	Orange
KB-110-EQ1	Equerre inox	13	
KB-110-M01	Marche HPL	1	Marron
KB-110-M02	Marche HPL	1	Marron
KB-110-M03	Marche HPL	1	Marron
KB-110-M04	Marche HPL	1	Marron
KB-110-M05	Marche HPL	1	Marron
KB-110-M06	Marche HPL	1	Marron
KB-110-M07	Marche HPL	1	Marron



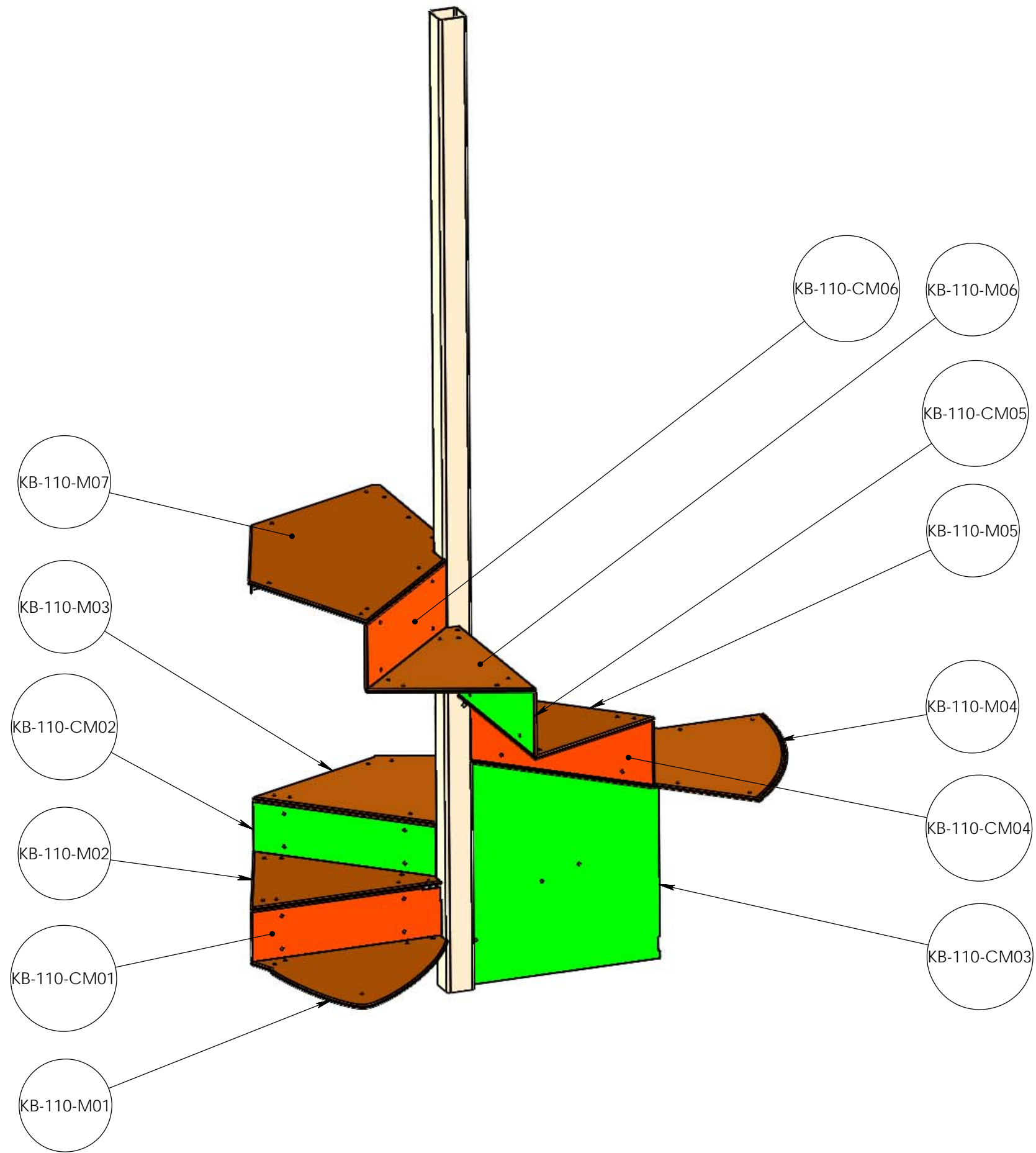
REV.	DESCRIPTION	DATE	Dessinateur
4	KB-110-B-01 :trou Ø5 devient Ø6 + rajout 4 trous	29/03/2021	DS
3	Modifié épaisseur HPL 18mm à 13mm et création réf: KB-110-EQ4	12/12/2018	MC
2	Créé ouverture sur KB110-05 et ajouté hublot polycarbonate KB-110-16	03/04/2013	TC
1	Modifications sur HPL suite à montage du prototype	27/02/2013	TC

Plan: FABRICATION	Désignation: CABANE SANDY	IE:04 A3 Ech: 1/
Dessinateur: TC	Référence: XXX	
Date création: 28/01/2013	Ensemble: KB-110	transalp jeux & équipements sportifs urbains
Matière: xxx	Gamme: BIBOU (13 mm)	

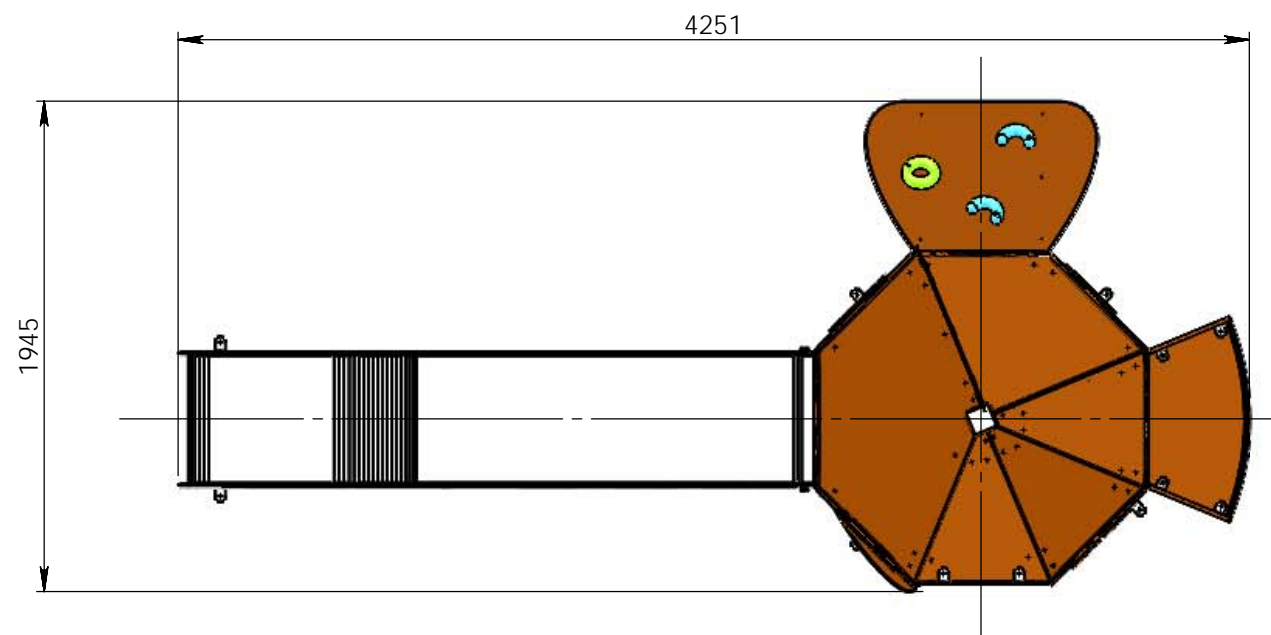
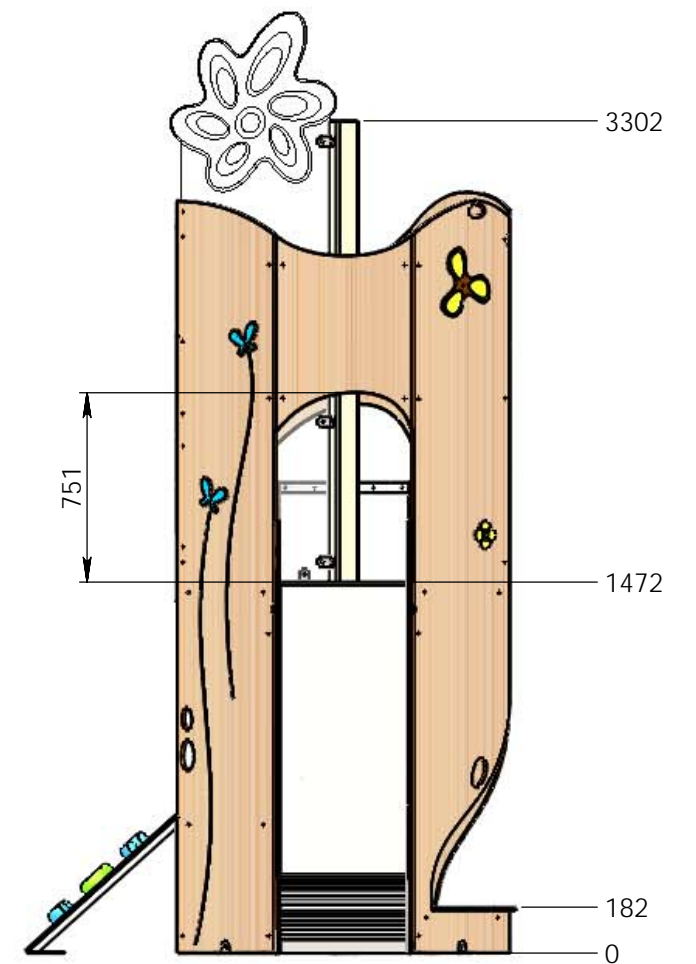
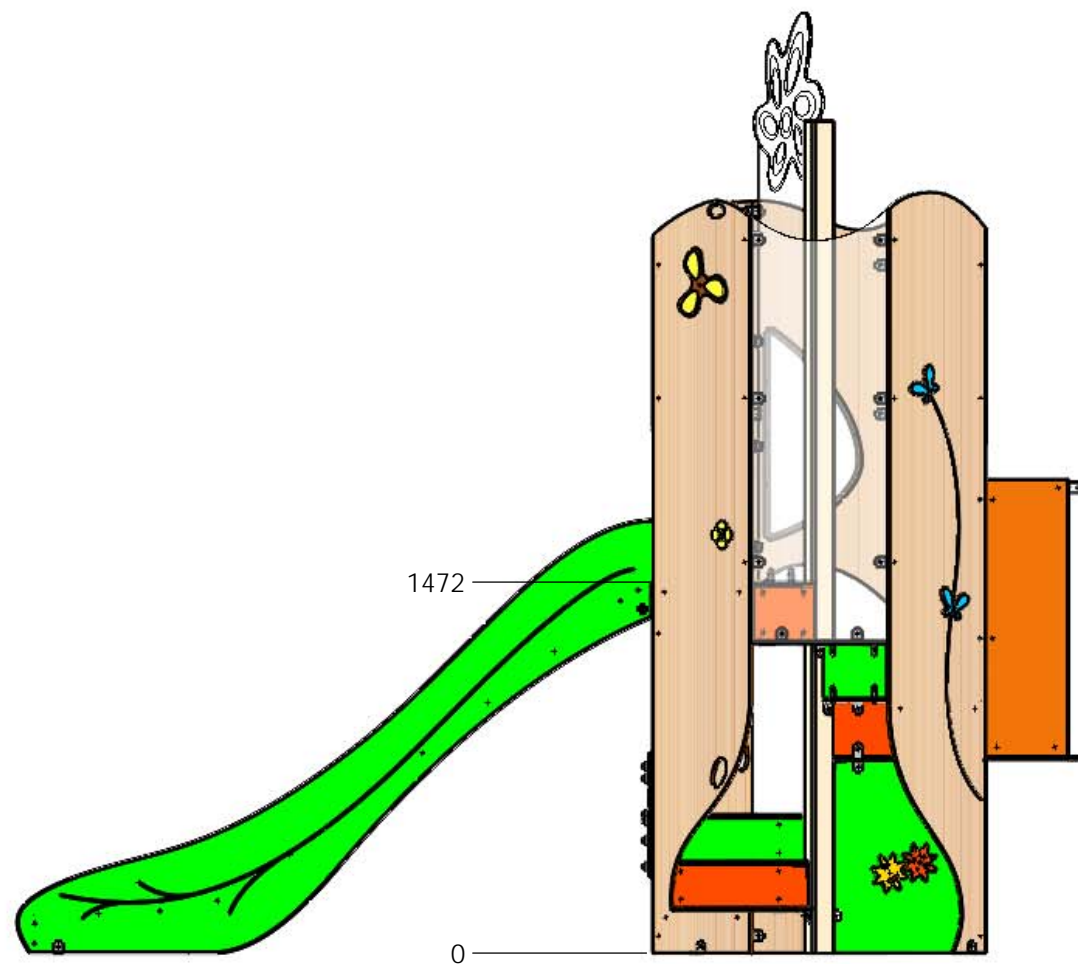
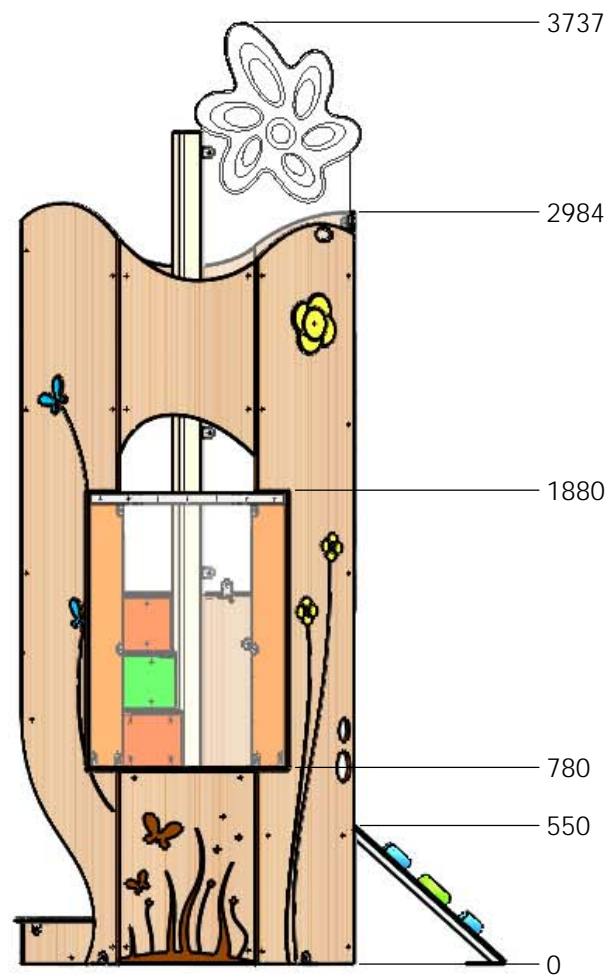
Couleur: xxx



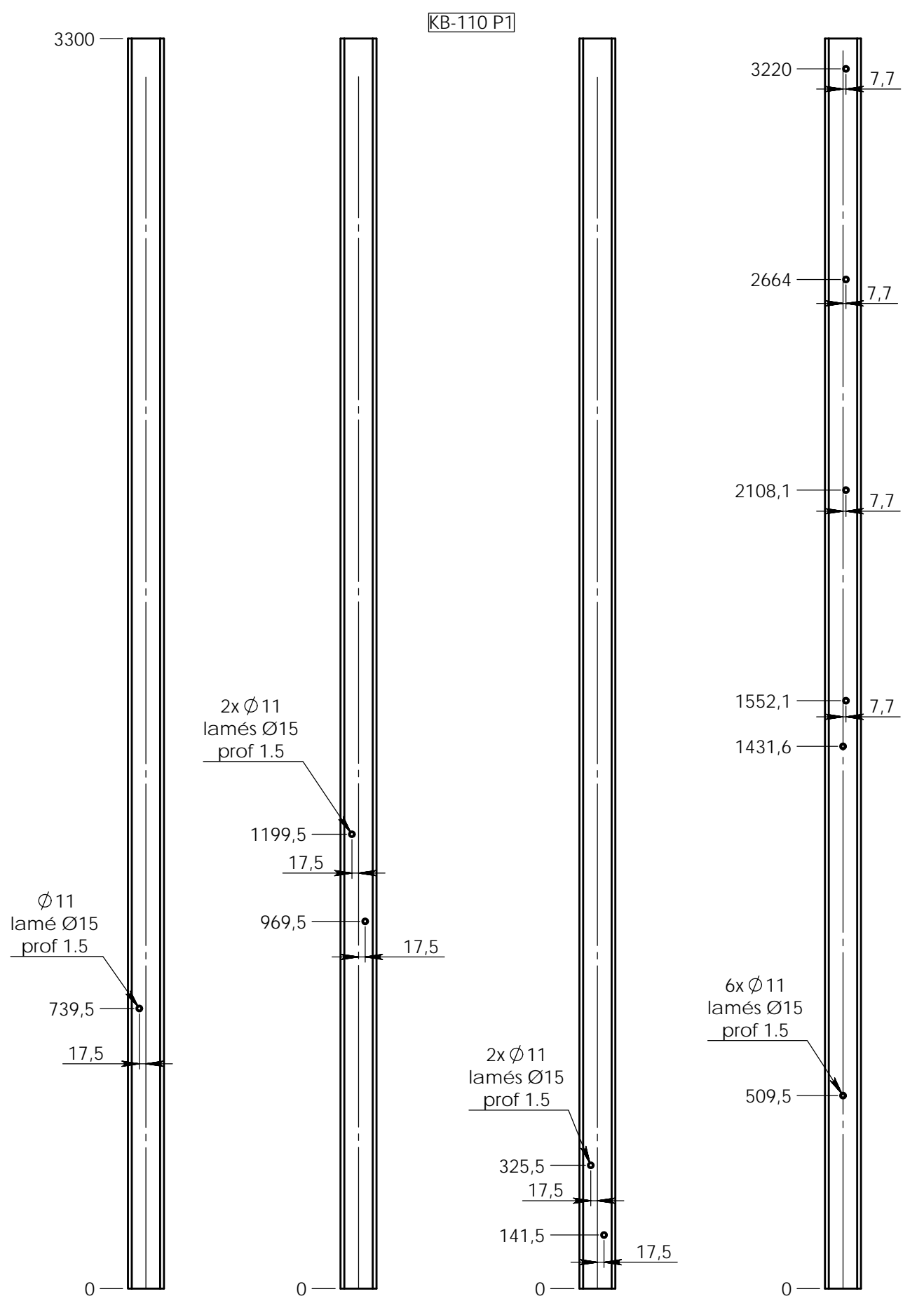
Plan: FABRICATION	Désignation: CABANE SANDY	IE:04 A3 Ech: 1/
Dessinateur: TC	Référence: XXX	
Matière: xxx	Date création: 28/01/2013	Ensemble: KB-110
Couleur: xxx	TRANSALP Tel.:0476647518 Fax :0476647979 Quartier de la gare 38470 L'ALBENC	Gamme: BIBOU (13 mm)



Plan: FABRICATION	Désignation: CABANE SANDY	IE:04
Dessinateur: TC	Référence: XXX	A3 Ech: 1/
Date création: 28/01/2013	Ensemble: KB-110	transalp <small>jeux & équipements sportifs urbains</small>
Matière: xxx	Gamme: BIBOU (13 mm)	
Couleur: xxx	TRANSALP Tel.:0476647518 Fax :0476647979 Quartier de la gare 38470 L'ALBENC	

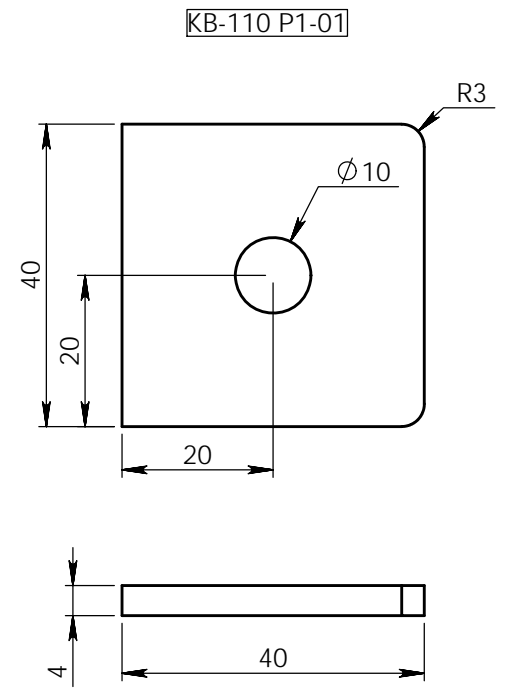


Matière: xxx	Plan: FABRICATION	Désignation: CABANE SANDY	IE:04 A3 Ech: 1/
	Dessinateur: TC	Référence: xxx	
Couleur: xxx	Date création: 28/01/2013	Ensemble: KB-110	transalp jeux & équipements sportifs urbains
	TRANSALP Tel.:0476647518 Fax :0476647979 Quartier de la gare 38470 L'ALBENC	Gamme: BIBOU (13 mm)	

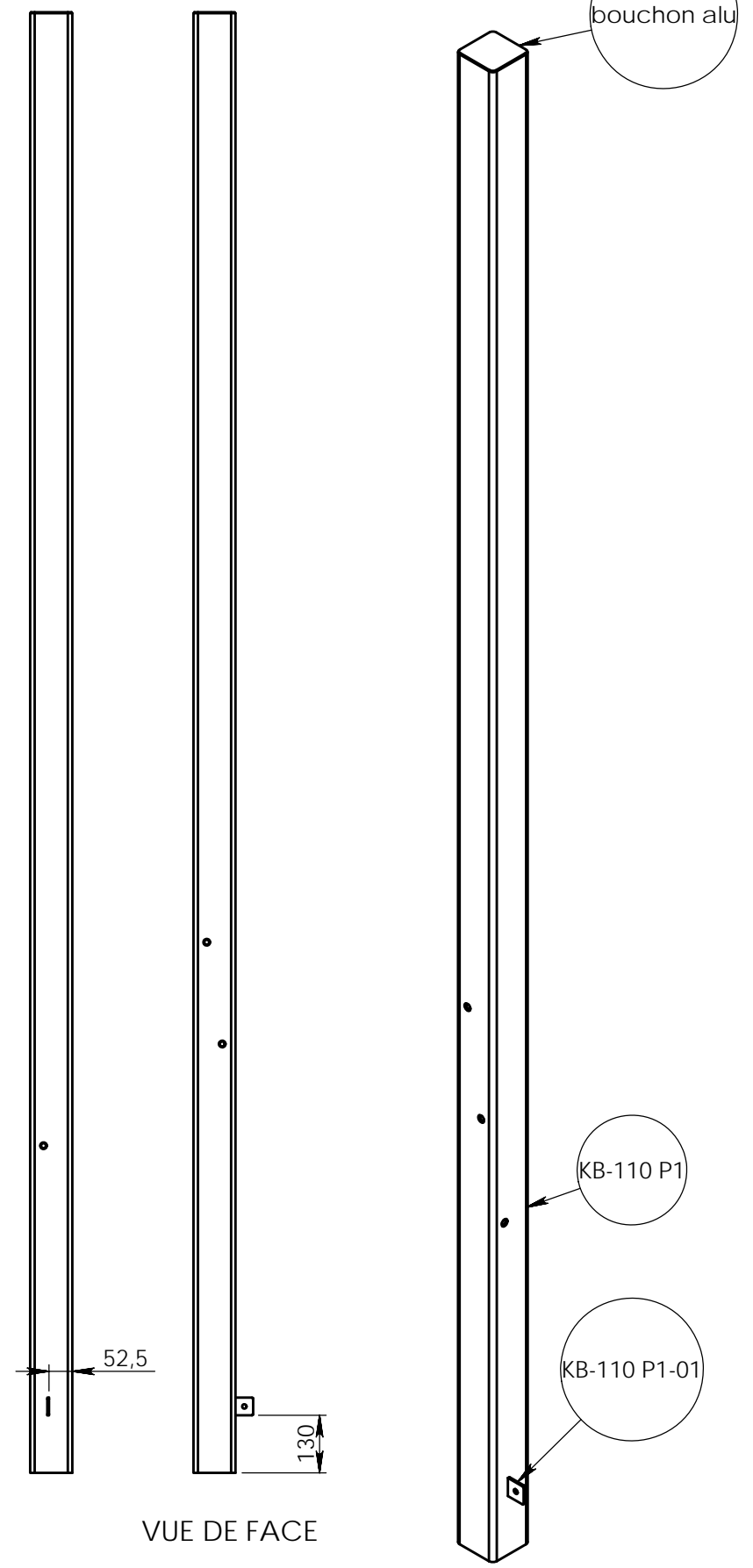


VUE DE FACE

VUE ARRIERE



KB-110 P1-01




VUE DE FACE

bouchon alu

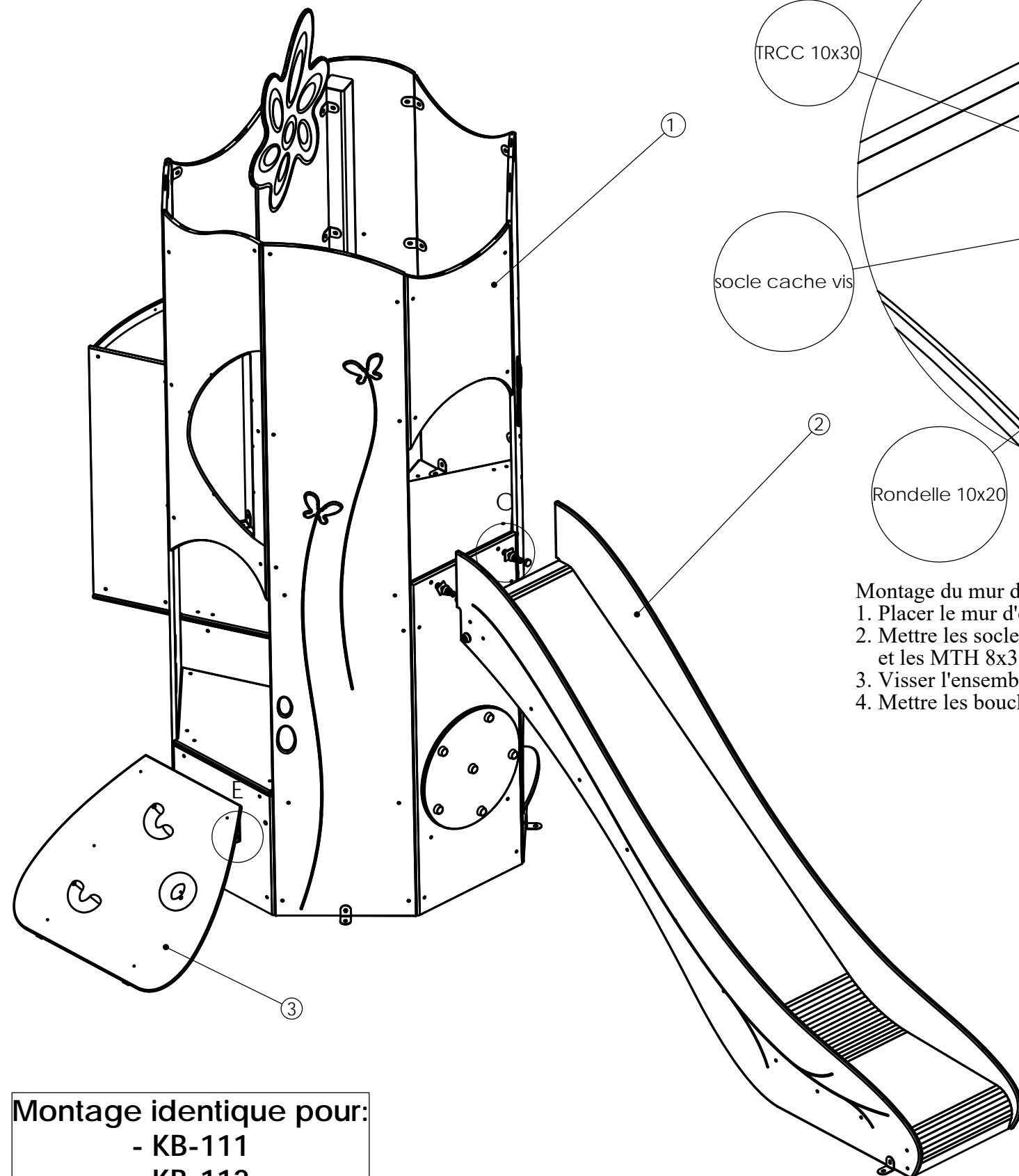
KB-110 P1

KB-110 P1-01

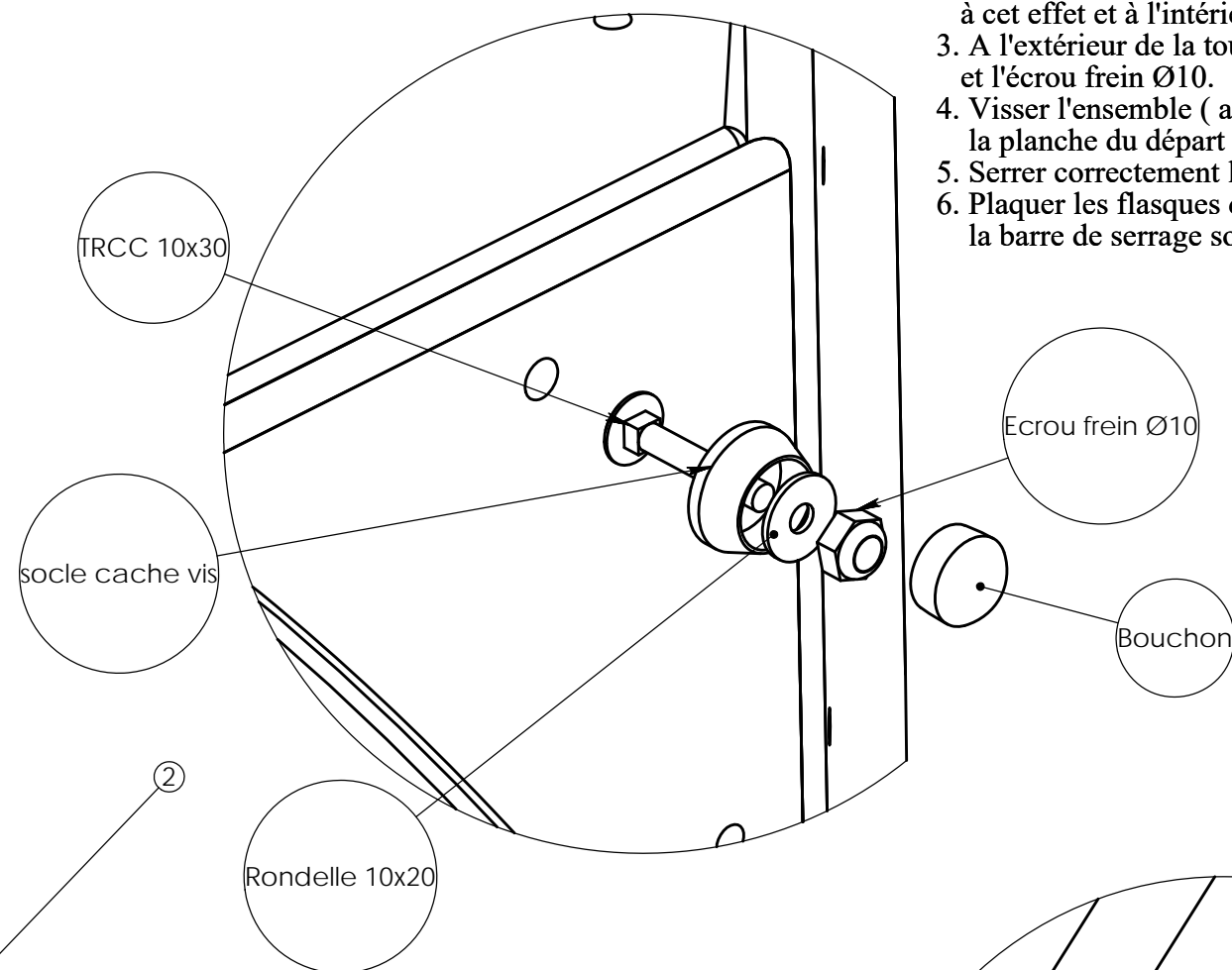
Plan: FABRICATION	Désignation: CABANE SANDY	IE:04 A3 Ech: 1/
Dessinateur: TC	Référence: KB-110-P	
Matière: ALU	Date création: 28/01/2013	 jeux & équipements sportifs urbains
Couleur: xxx	TRANSALP Tel.:0476647518 Fax :0476647979 Quartier de la gare 38470 L'ALBENC	
	Ensemble: KB-110	
	Gamme: BIBOU (13 mm)	

Cabane livré en 3 partie :

1. tour.
2. toboggan
3. mur d'escalade



DÉTAIL C
ECHELLE 1 : 2

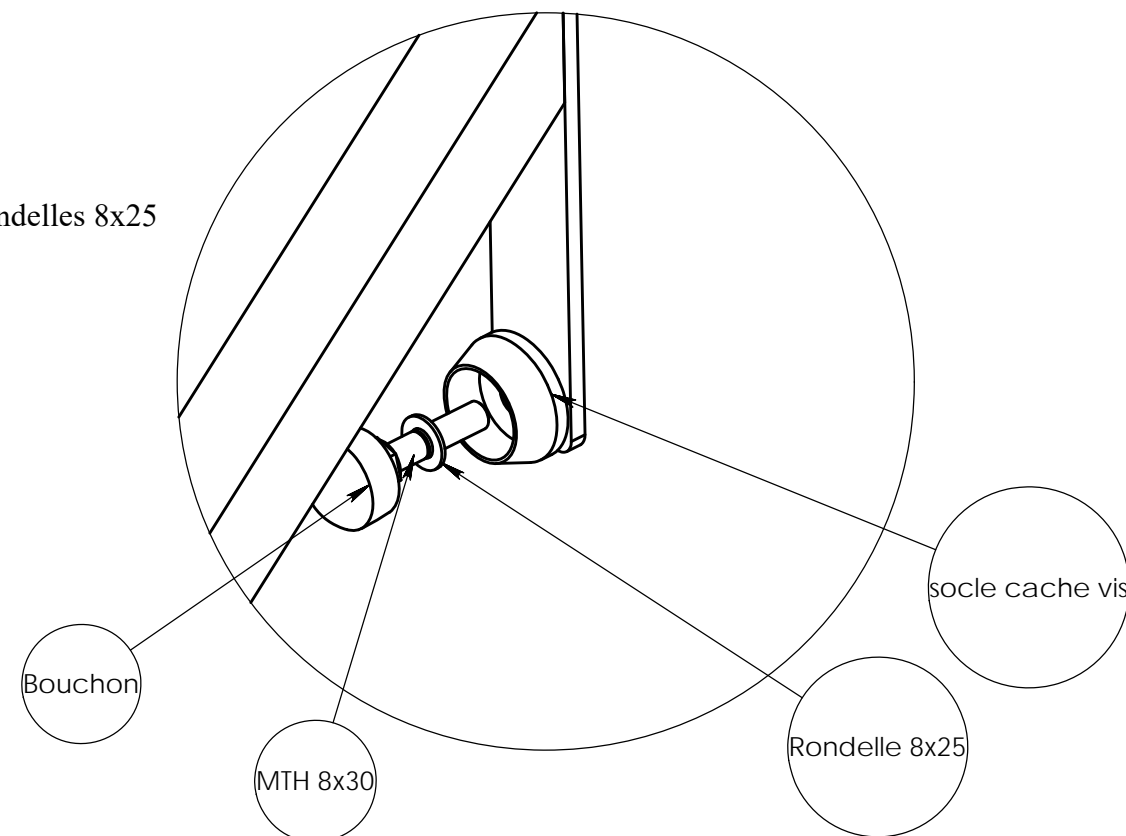


- Montage toboggan :
1. Placer le toboggan contre le mur.
 2. Mettre les TRCC 10x30 + rondelles 10x20 dans les perçages prévus à cet effet et à l'intérieure de la tour.
 3. A l'extérieur de la tour, mettre le socle cache vis , la rondelle 10x20 et l'écrou frein Ø10.
 4. Visser l'ensemble (attention que le toboggan soit bien plaqué contre la planche du départ toboggan).
 5. Serrer correctement les écrous freins et mettre les bouchons.
 6. Plaquer les flasques du toboggan contre les HPL de la tour en utilisant la barre de serrage sous la glissière du toboggan.

Montage du mur d'escalade :

1. Placer le mur d'escalade.
2. Mettre les socles cache vis, les rondelles 8x25 et les MTH 8x30.
3. Visser l'ensemble correctement.
4. Mettre les bouchons.

DÉTAIL E
ECHELLE 1 : 2



Montage identique pour:
- KB-111
- KB-112

Matière: xxx
Couleur: xxx

REV.	DESCRIPTION		DATE	Dessinateur
Plan:	MONTAGE	Désignation:	Instruction de montage	IE:00
Dessinateur:	L.E.	Référence:	KB 110	A3 Ech: 1/
Date création:	20/02/2013	Ensemble:	M KB 110	
TRANSALP Tel.:0476647518 Fax :0476647979 Quartier de la gare 38470 L'ALBENC		Gamme:	BIBOU	

transalp
jeux & équipements sportifs urbains