



Réf. 3774 - La maison Andy'



Jeu adapté aux malentendants



Jeu adapté aux handicaps mentaux



Jeu adapté aux malvoyants



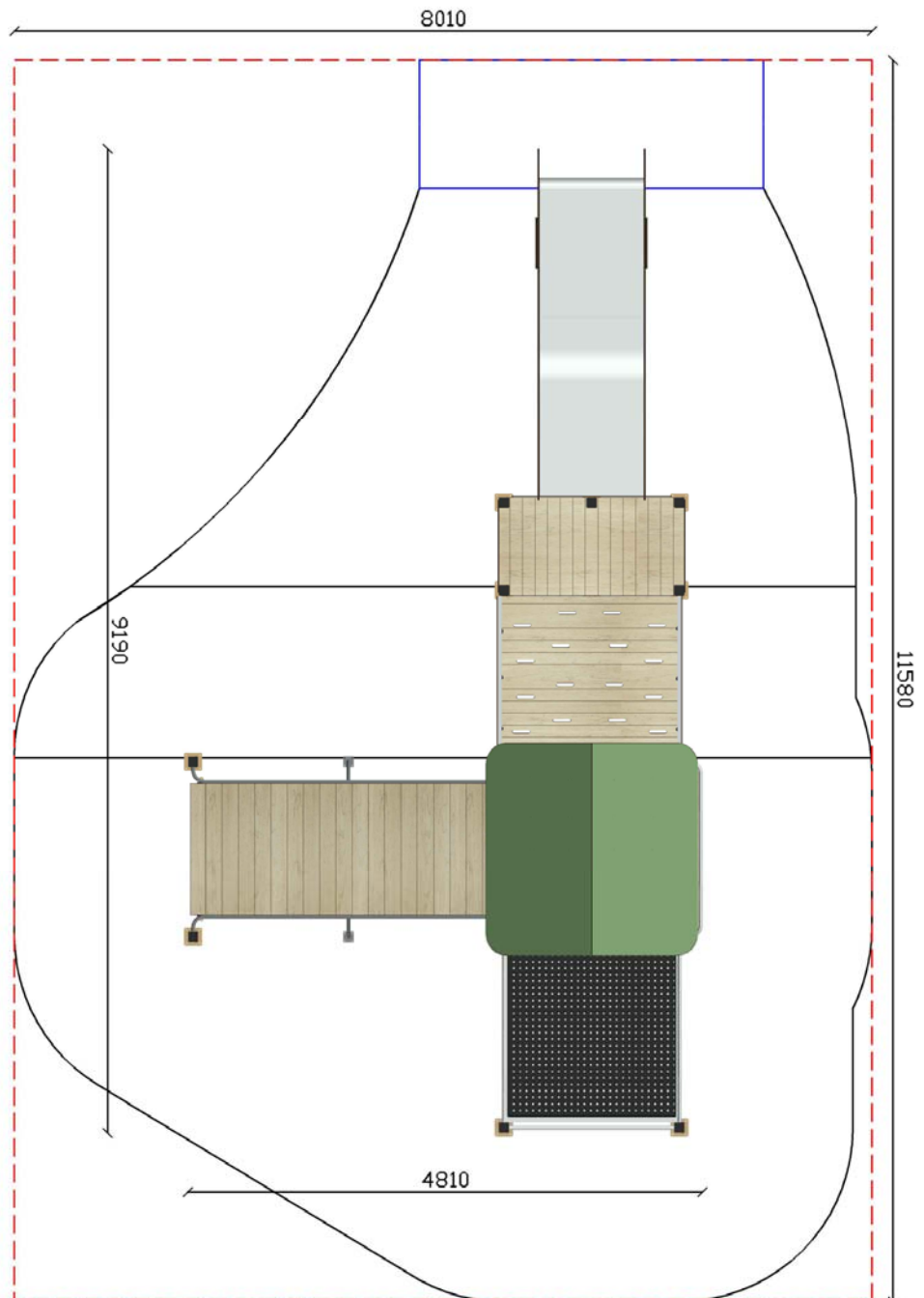
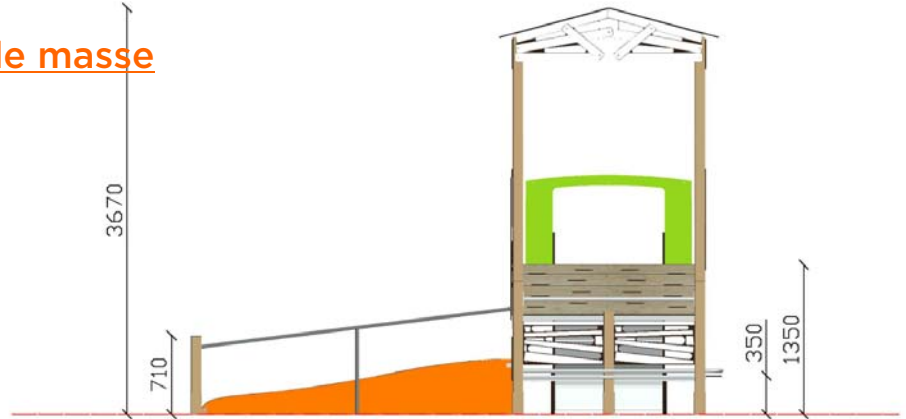
Jeu adapté aux handicaps moteurs





Réf. **3774 - La maison Andy'**

Vue en élévation et plan de masse



- Surface HCL: 67.80 m²**
- 01:** HCL 0.35 m = 34.30 m²
 - 02:** HCL 0.90 m = 12.20 m²
 - 03:** HCL 1.00 m = 3.80 m²
 - 04:** HCL 1.35 m = 17.50 m²



Réf. 3774 - La maison Andy'

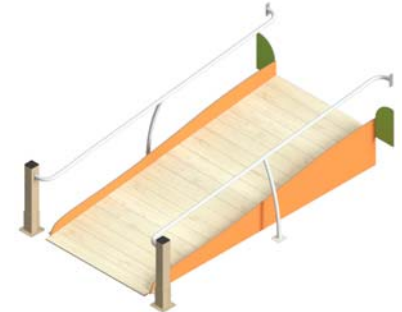
Fonctions ludiques du jeu



3774 - La maison Andy'
IMAGINER



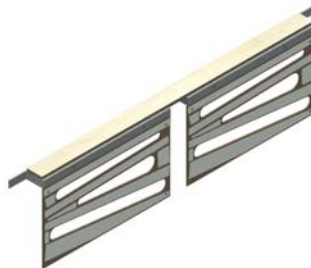
96940 L - Toboggan PMR 1.35m
GLISSER



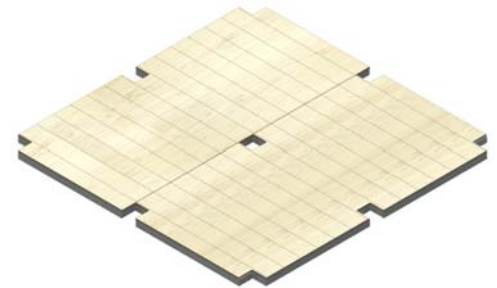
Rampe PMR
MONTER



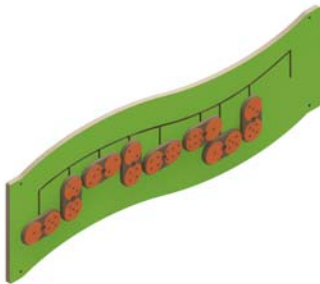
3775 F - Plancher moyen
FABULER / SE RENCONTRER



Échelles HPL
GRIMPER



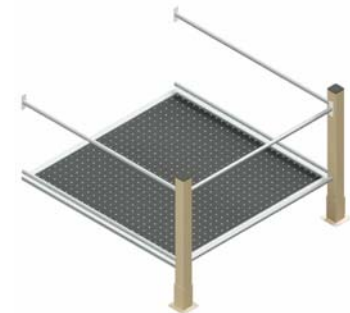
3410 F - Plancher grand
FABULER / SE RENCONTRER



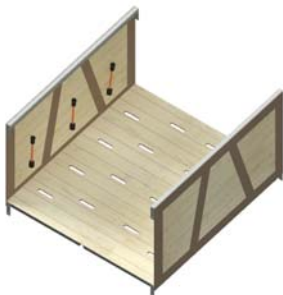
97010 - Panneau ludique
MANIPULER, SOCIALISER



3740 T - Grande toiture
S'ABRITER



Plateforme souple PMR
REBONDIR, S'ÉQUILIBRER



3774 FSC - Passerelle inclinée PMR
TRAVERSER, MONTER, DESCENDRE

Total des fonctions ludiques : 10



Réf. 3774 - La maison Andy'

Accessibilités Andy'



Jeux et structures aérés (pas trop fermé) pour conserver le contact visuel avec l'extérieur.



Formes et circulations simples sur les jeux / jeux larges et aéré (pas de jeux de trop petite taille) / accès aisé pour accompagnant / jeux multi-activités.



Jeux et structures aérés (pas trop fermé) pour conserver le contact visuel avec l'extérieur.



La chaise roulante a accès directement sur le jeu ou la structure. Présence d'une aide au transfert et aux déplacements / accès large / tables accessibles.

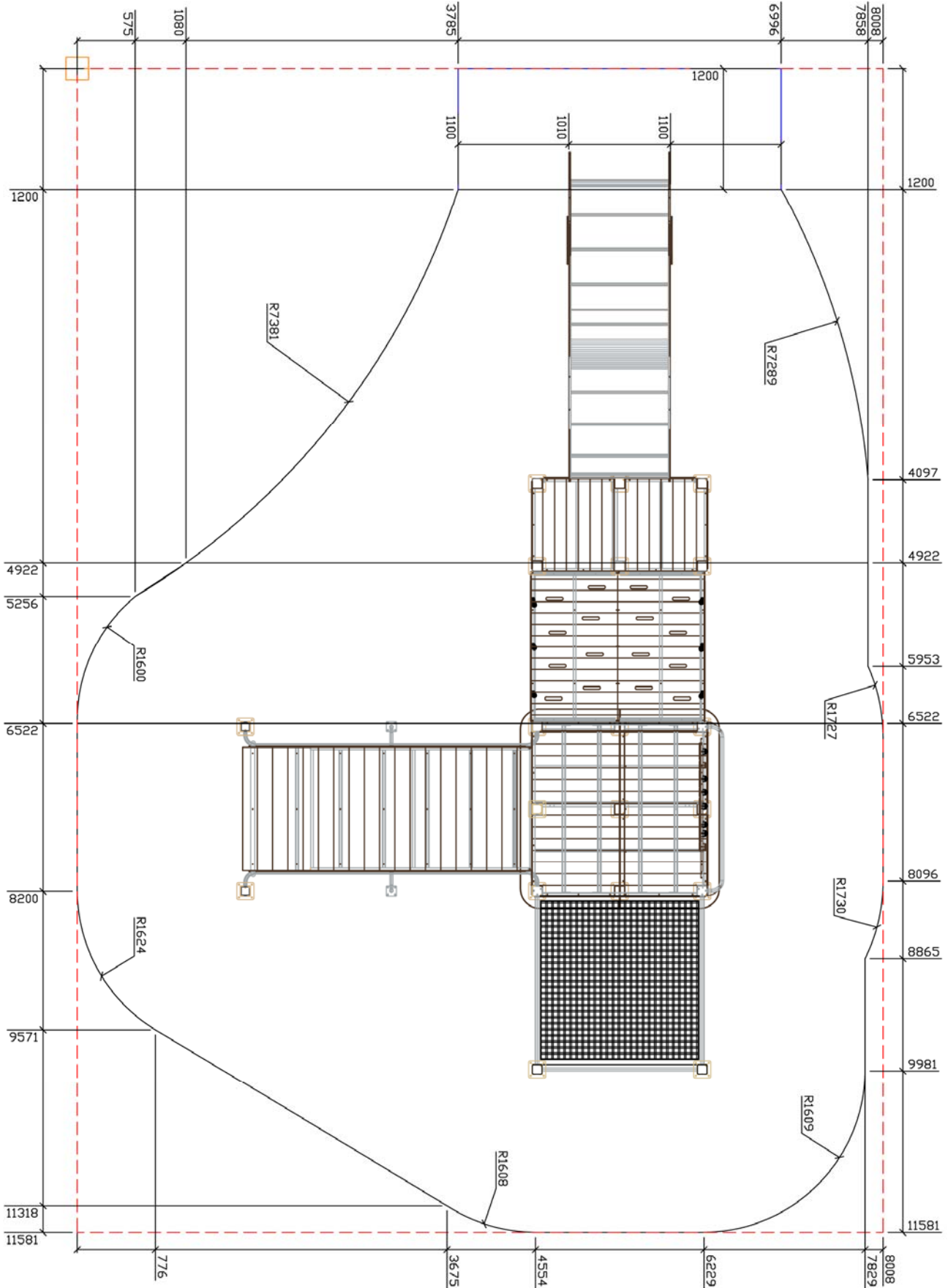
Nomenclature, pièces détachées

Vous pouvez commander vos pièces détachées
par téléphone au : **(+33) 04 76 64 75 18** –
par fax au : **(+33) 04 76 64 79 79** –
par mail à : info@transalp.fr



Réf. 3774 - La maison Andy'

Plan de la zone HCL





Réf. **3774 - La maison Andy'**

Livraison, pose et montage

Poids de la pièce la plus lourde	- Kg	Installation : Nbr jour / H	1 jour / 2 personnes
Poids total	- Kg	m3 de béton	0.519 m3
Palettisation	- palettes / -	Réf. Notice	N3774

Scellements possibles

1

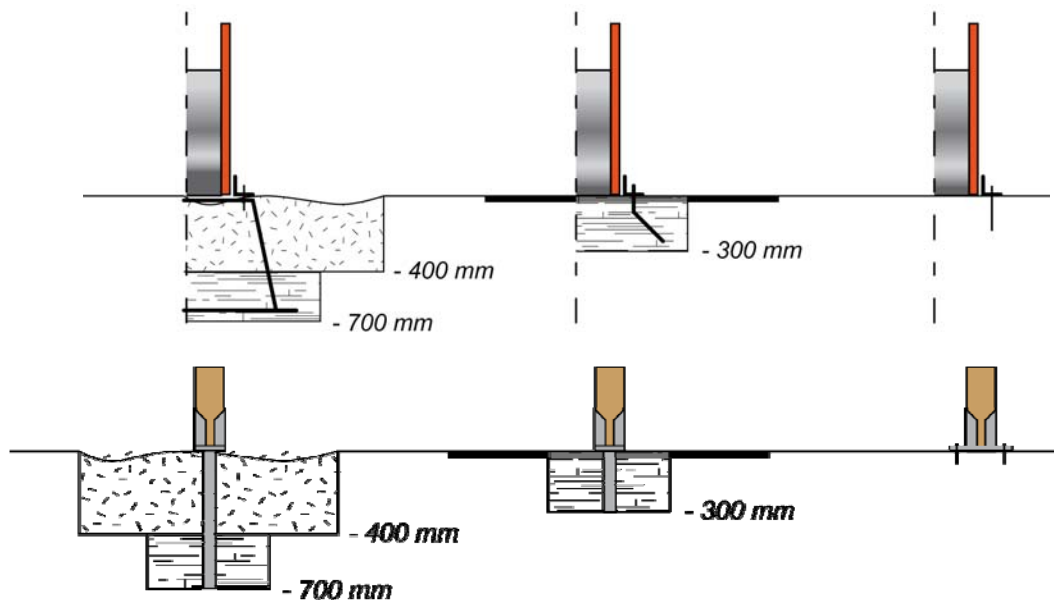
Sur sol fluent
(Copeaux - gravier roulés...)
-700 mm

2

Sur sol enrobé
-300 mm

3

Sur dalle béton
(Structure chevillée sur platine)



Contrôle, entretien, et maintenance

Transalp préconise d'effectuer :

- Un contrôle visuel hebdomadaire (effectué par la mairie)

Ce contrôle comprend la vérification de :

- l'intégrité du jeu
- respect des zones de sécurité (pas d'obstacle)
- la stabilité du jeu et de chaque agrès (monter sur le jeu et solliciter chaque agrès)

- Un contrôle fonctionnel et annuel (effectué par un organisme certifié)

Conforme
NF EN 1176-1177