



Réf. 3810 - Château 1 tour princesse



Jeu adapté aux malentendants



Jeu adapté aux handicaps mentaux



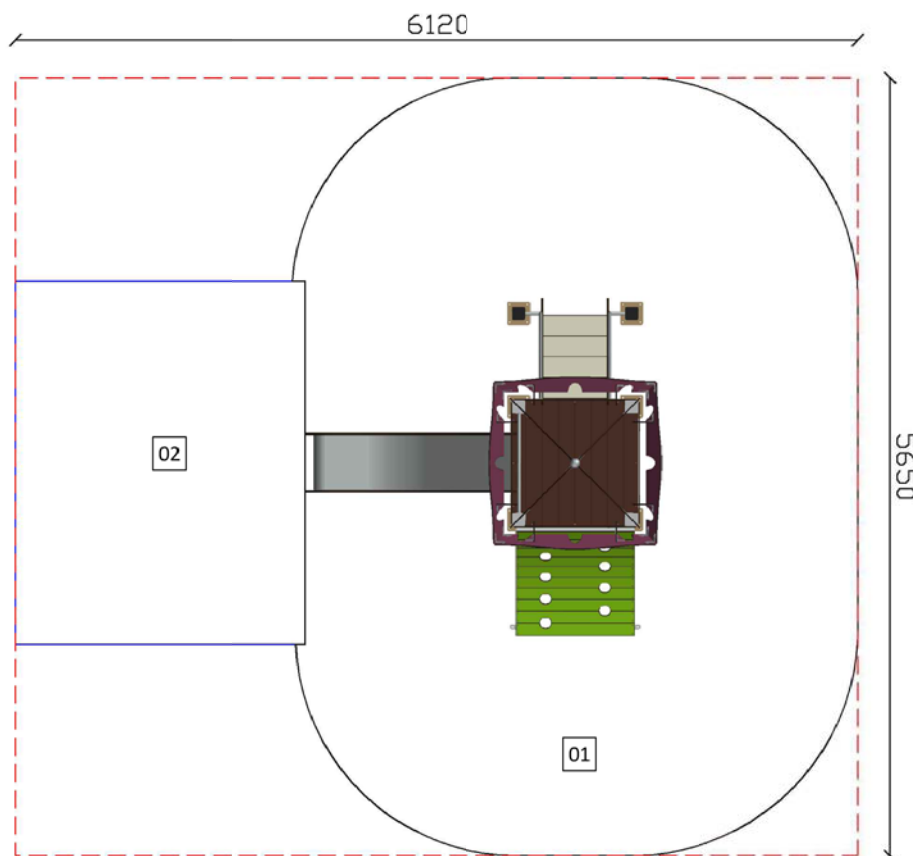
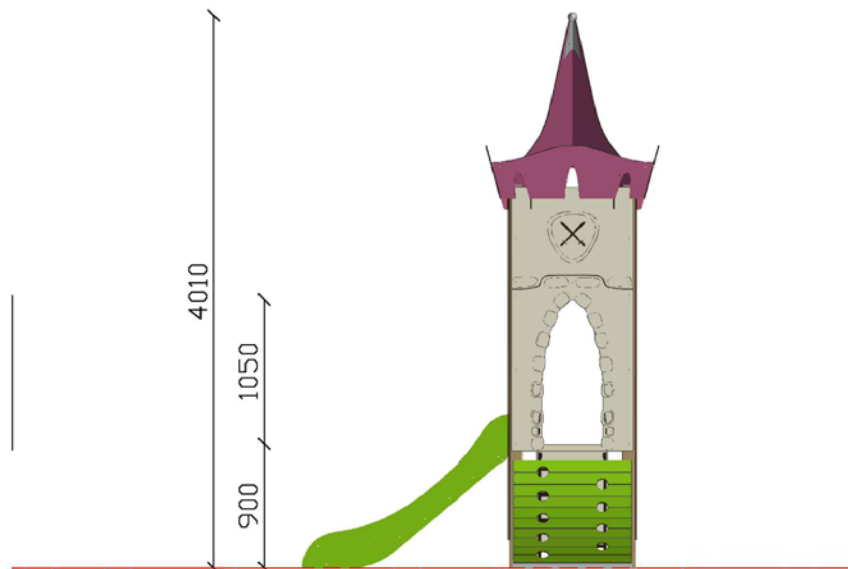
Jeu adapté aux malvoyants





Réf. 3810 - Château 1 tour princesse

Vue en élévation et plan de masse



Surface HCL : 24.40 m²

01: HCL 0.90 m = 18.80 m²

02: HCL 1.00 m = 5.60 m²



Réf. 3810 - Château 1 tour princesse

Fonctions ludiques du jeu



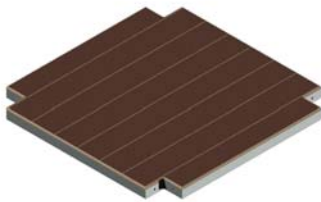
3810 - Château 1 tour princesse
IMAGINER



96940 - Toboggan
GLISSER



3000 16 - Escalier
MONTER DES MARCHES



3000 F - Plancher
FABULER / SE RENCONTRER



Panneau HPL
REGARDER AU TRAVERS



3000 D - Pont levis
GRIMPER



3810 B - Toiture
SE REPERER

Total des fonctions ludiques : 8

Accessibilités Andy'



Jeux et structures aérés (pas trop fermé) pour conserver le contact visuel avec l'extérieur.



Formes et circulations simples sur les jeux / jeux larges et aéré (pas de jeux de trop petite taille) / accès aisé pour accompagnant / jeux multi-activités.

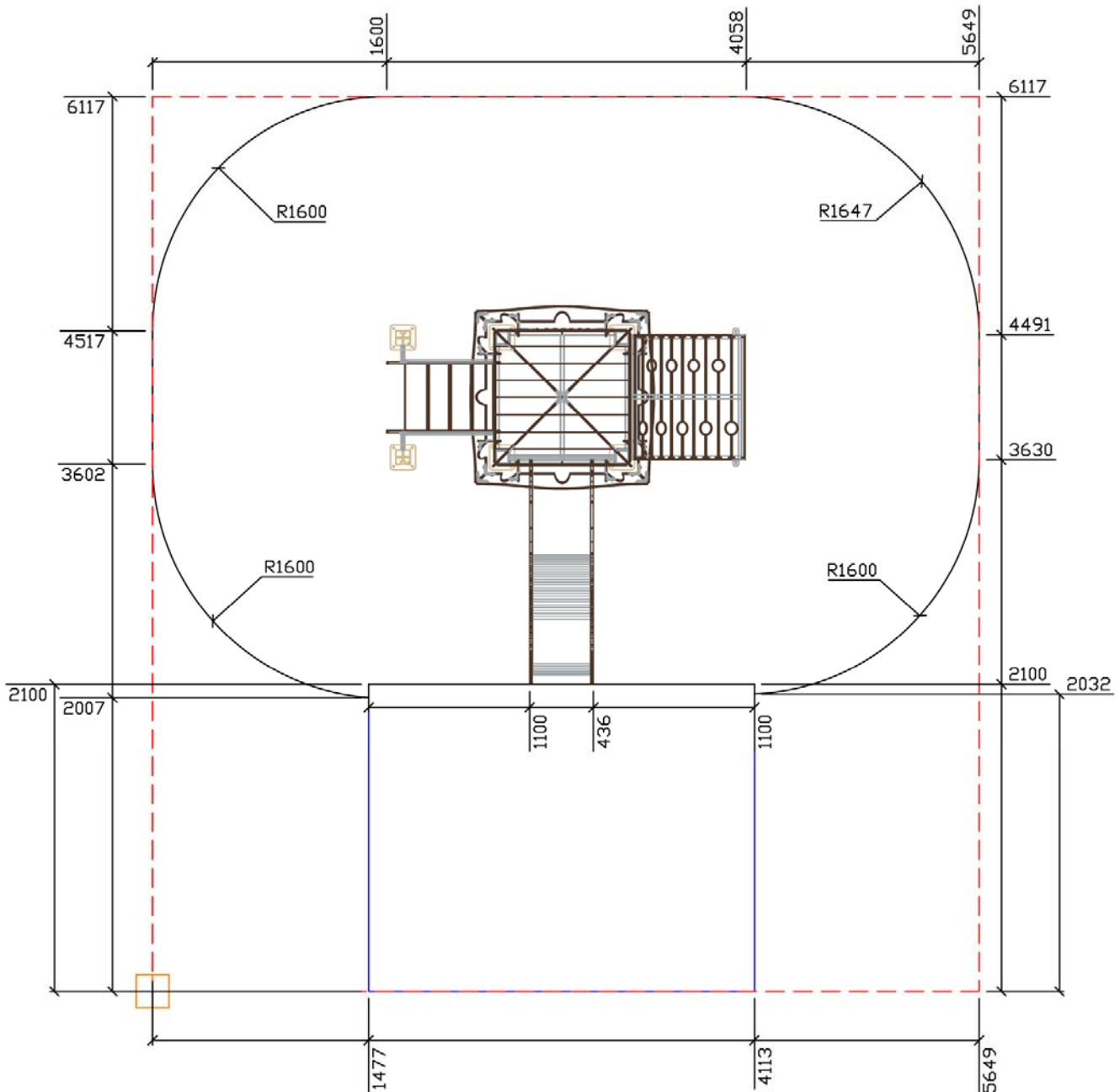


Jeux et structures aérés (pas trop fermé) pour conserver le contact visuel avec l'extérieur.



Réf. 3810 - Château 1 tour princesse

Plan de la zone HCL



Nomenclature, pièces détachées

Vous pouvez commander vos pièces détachées
 par téléphone au : **(+33) 04 76 64 75 18** –
 par fax au : **(+33) 04 76 64 79 79** –
 par mail à : info@transalp.fr



Réf. 3810 - Château 1 tour princesse

Livraison, pose et montage

| | | | |
|----------------------------------|---------------------|-----------------------------|------------------------|
| Poids de la pièce la plus lourde | 35 Kg | Installation : Nbr jour / H | 1/2 jour / 2 personnes |
| Poids total | 290 kg | m3 de béton | 0.330 m3 |
| Palettisation | 1 palette / 4 x 1.5 | Réf. Notice | N3810 |

Scellements possibles

1

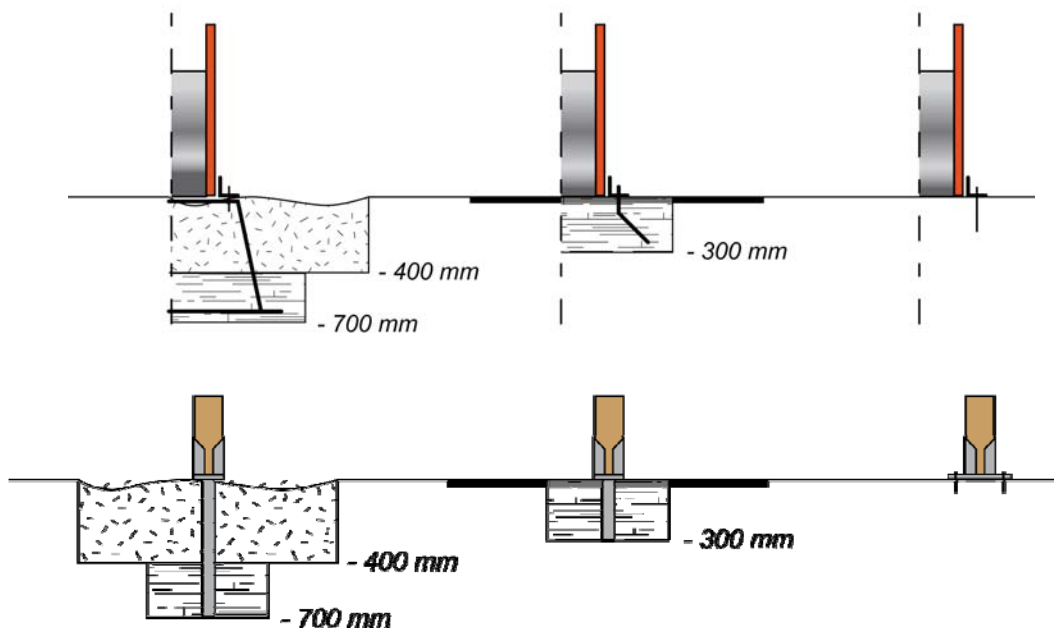
Sur sol fluent
(Copeaux - gravier roulés...)
-700 mm

2

Sur sol enrobé
-300 mm

3

Sur dalle béton
(Structure chevillée sur platine)



Contrôle, entretien, et maintenance

Transalp préconise d'effectuer :

- Un contrôle visuel hebdomadaire (effectué par la mairie)

Ce contrôle comprend la vérification de :

- l'intégrité du jeu
- respect des zones de sécurité (pas d'obstacle)
- la stabilité du jeu et de chaque agrès (monter sur le jeu et solliciter chaque agrès)

- Un contrôle fonctionnel et annuel (effectué par un organisme certifié)

Conforme
NF EN 1176-1177