



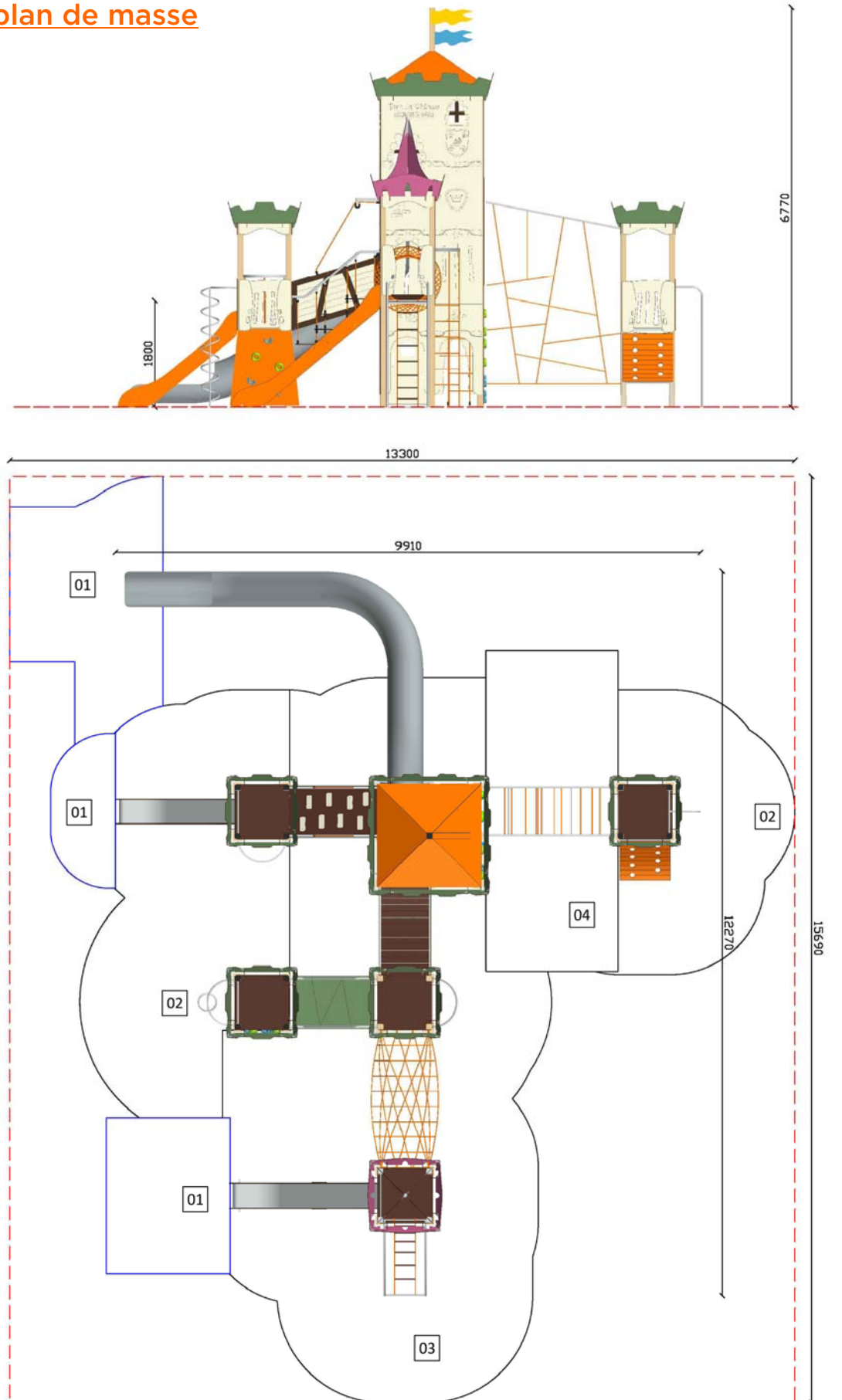
## Réf. 3890 - Place Forte 6 tours





## Réf. 3890 - Place Forte 6 tours

### Vue en élévation et plan de masse



**Surface HCL : 111.90 m<sup>2</sup>**

**01: HCL 1.00 m = 17.10 m<sup>2</sup>**

**02: HCL 1.35 m = 32.30 m<sup>2</sup>**

**03: HCL 1.80 m = 50.30 m<sup>2</sup>**

**04 : HCL 2.40 m = 12.20 m<sup>2</sup>**



Réf. **3890** - Place Forte 6 tours

## Fonctions ludiques du jeu



Fonctions ludiques	Désignations	Réf.	Matériaux	Quantité
Imaginer	Place Forte 6 tours	3890	HPL + inox + Alu + Corde	1
Fabuler, se rencontrer	Planchers	3890	HPL	6
Se socialiser	Grande plateforme	3410 - F	HPL	1



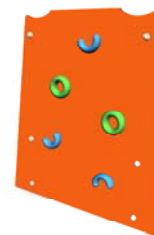
**Arche de Corde**  
Grimper



**Filet Voute**  
Monter



**Tunnel de grimpe**  
Grimper au travers



**Mur d'escalade**  
Escalader



## Réf. 3890 - Place Forte 6 tours



**Toboggan**  
Glisser



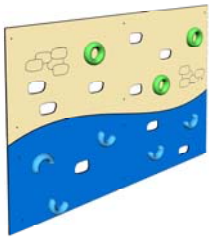
**Espalier**  
Monter



**Mât pompier**  
Descendre à la perche



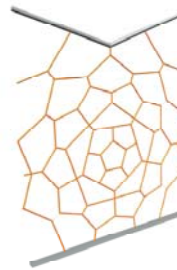
**Spirale de Glisse**  
Tourbillonner



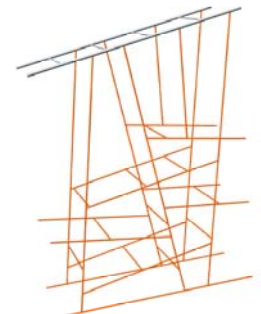
**Mur d'escalade double**  
Escalader



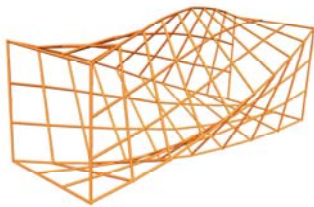
**Passerelle Filet**  
Traverser



**Traversée Arak**  
Se translater



**Filet Corridor**  
Se translater



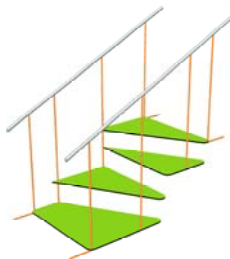
**Tunnel Filet**  
Traverser au travers



**Toboggan Tube**  
Glisser au travers



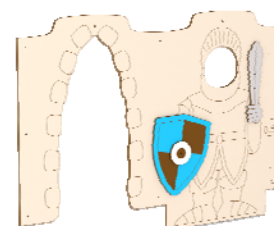
**Plan d'escalade incliné**  
Escalader



**Pont de marches**  
Traverser au travers



**Pont suspendue**  
Traverser



**Panneau Soldat**  
Manipuler

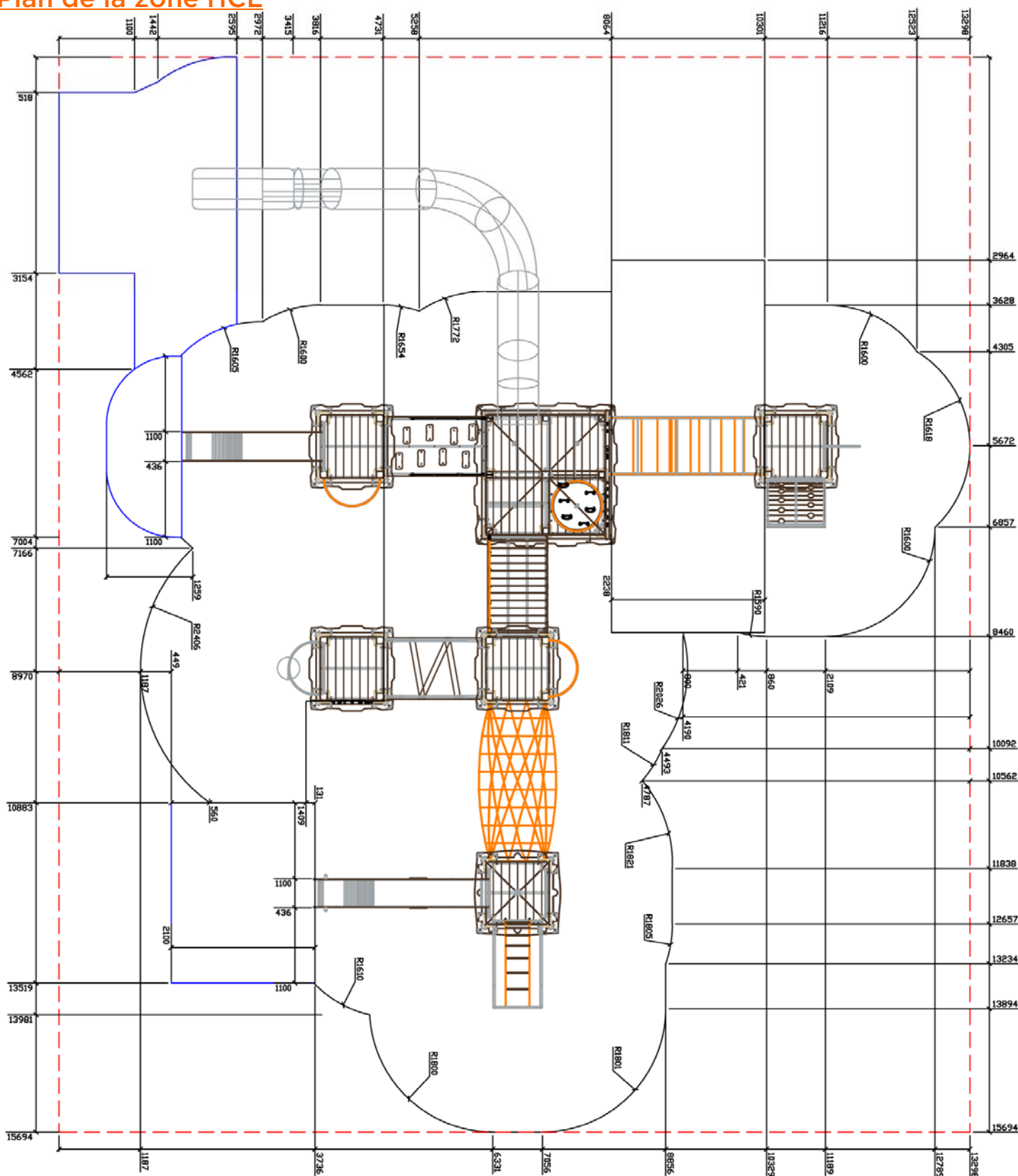
Total des fonctions ludiques : 21





## Réf. 3890 - Place Forte 6 tours

### Plan de la zone HCL



### Nomenclature, pièces détachées

Vous pouvez commander vos pièces détachées  
 par téléphone au : **(+33) 04 76 64 75 18** –  
 par fax au : **(+33) 04 76 64 79 79** –  
 par mail à : [info@transalp.fr](mailto:info@transalp.fr)



## Réf. 3890 - Place Forte 6 tours

### Livraison, pose et montage

Poids de la pièce la plus lourde	- Kg	Installation : Nbr jour / H	5 jours / 3 personnes
Poids total	- Kg	m3 de béton	env. 2.230 m3
Palettisation	- palette / - x -	Réf. Notice	N3890

### Scellements possibles

1

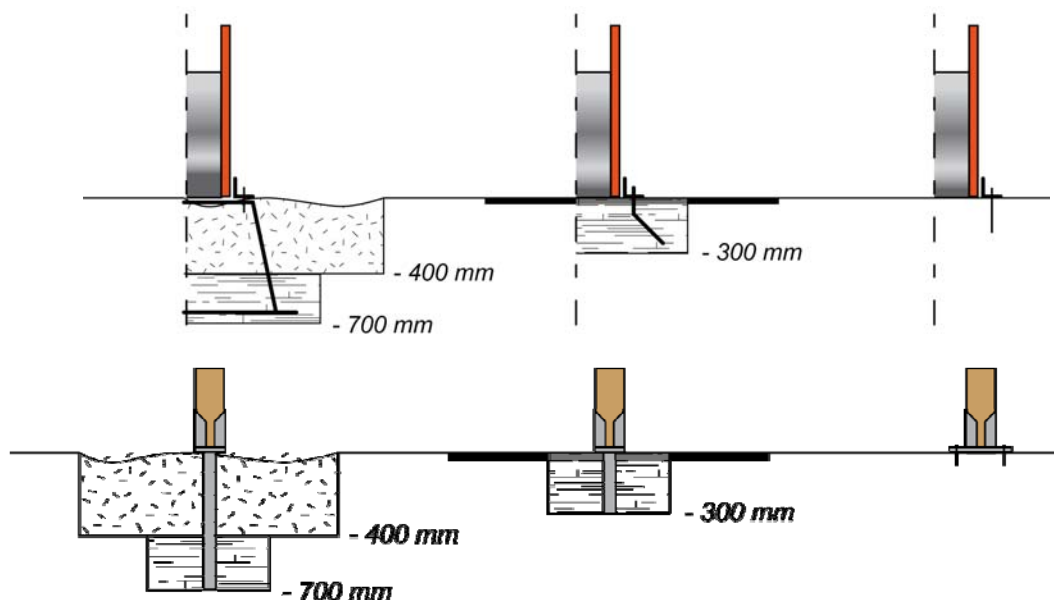
Sur sol fluent  
(Copeaux - gravier roulés...)  
-700 mm

2

Sur sol enrobé  
-300 mm

3

Sur dalle béton  
(Structure chevillée sur platine)



### Contrôle, entretien, et maintenance

Transalp préconise d'effectuer :

**- Un contrôle visuel hebdomadaire (effectué par la mairie)**

Ce contrôle comprend la vérification de :

- l'intégrité du jeu
- respect des zones de sécurité (pas d'obstacle)
- la stabilité du jeu et de chaque agrès (monter sur le jeu et solliciter chaque agrès)

**- Un contrôle fonctionnel et annuel (effectué par un organisme certifié)**

