

Terrain de basket 3x3 et VxE

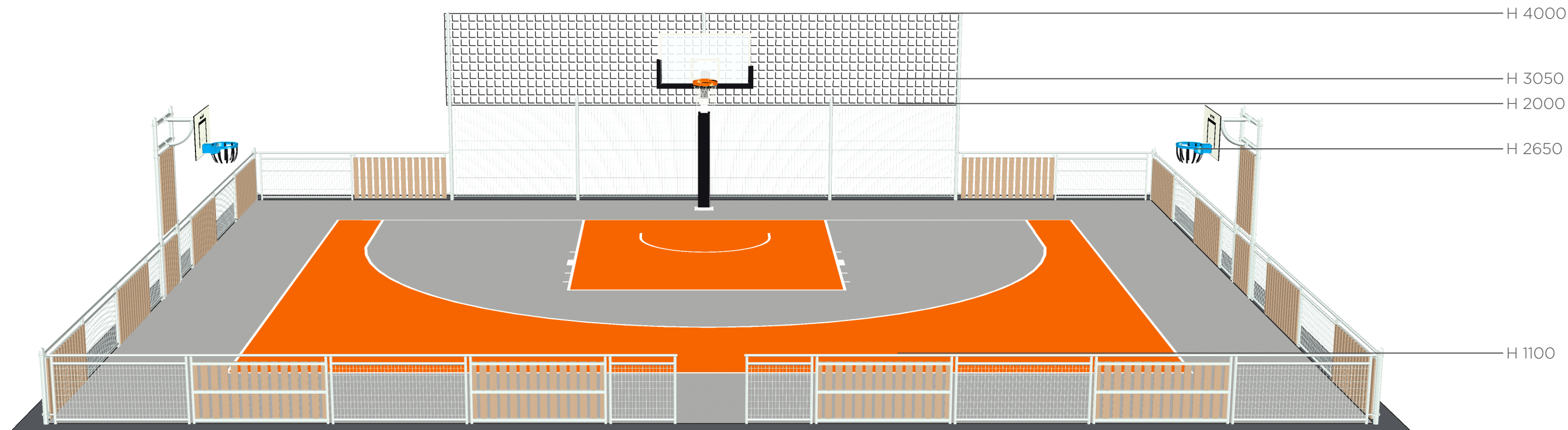
17 décembre 2021

Dimensions, tracé et panier homologué FFBB pour 3x3

réf projet : 155 963

transalp
concepteur | fabricant | aménageur



**Caractéristiques des matériaux :**

Poteaux en inox brut	-
Treillis en acier galva	Février n°4
Coquilles, bouchons et brides en aluminium	Février n°4
Lames en plastique recyclé	Beige
Panier de basket FFBB en acier galva	RAL 9003 / RAL 2004
Arceaux paniers de basket intégré	RAL 5012

Frontons :

Grillage H2m + réhausse PB H2m	-
--------------------------------	---

Type de fixation :

Scellement direct	
OU	
Fixation sur platines	

Panier de basket FFBB :

Panneau transparent / marquage blanc / 180x105cm / départ 225cm
Cercle D45cm / départ 15cm / système de déclenchement sous tension
Filet en fibres synthétiques blanches
Capitonnage poteau et panneau

2 paniers de basket intégrés :

Hauteur des arceaux abaissée (H2.65m)
Filet pare-ballon : en polyéthylène, diamètre du fil : 3,5 mm
Filets verticaux / maille 100 x 100 / hauteur : +2m / surface : 21 m ²
Linéaire périphérie : 11 ml.

Palissades :

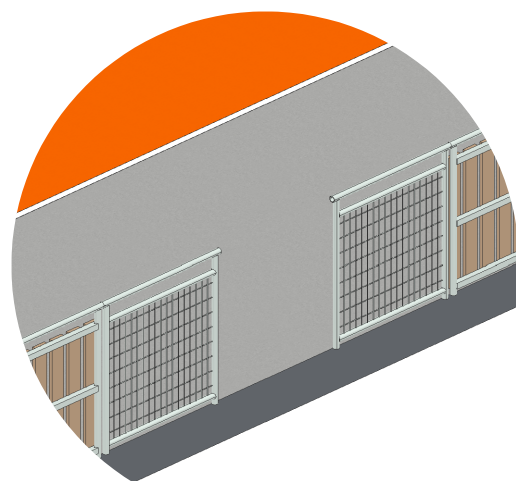
Angles droit
Hauteur 1.10m
Alternance treillis/lames
1 Ouverture pour accès L0.96m - accessible PMR

Options :

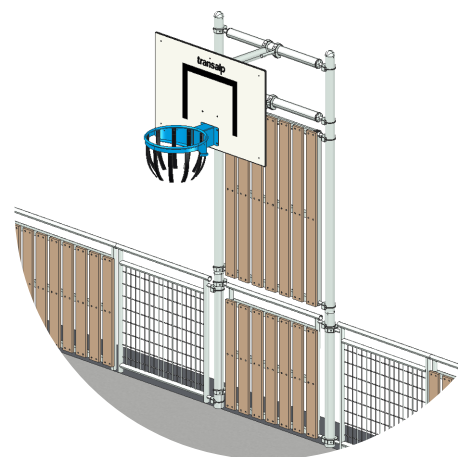
Revêtement enrobé peint ou dalles thermoplastiques : 300 m ²

Marquage au sol :

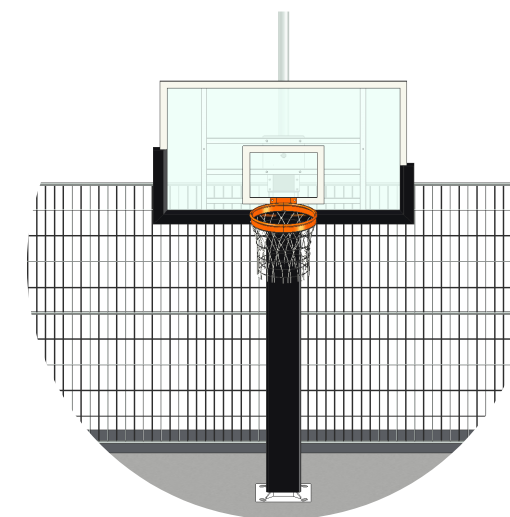
Tracé basket 3x3



Ouverture pour accès terrain



Panier de basket FFBB



Panier de basket FFBB

Terrain de basket 3x3 et VxE
Polysport - Gamme Premier

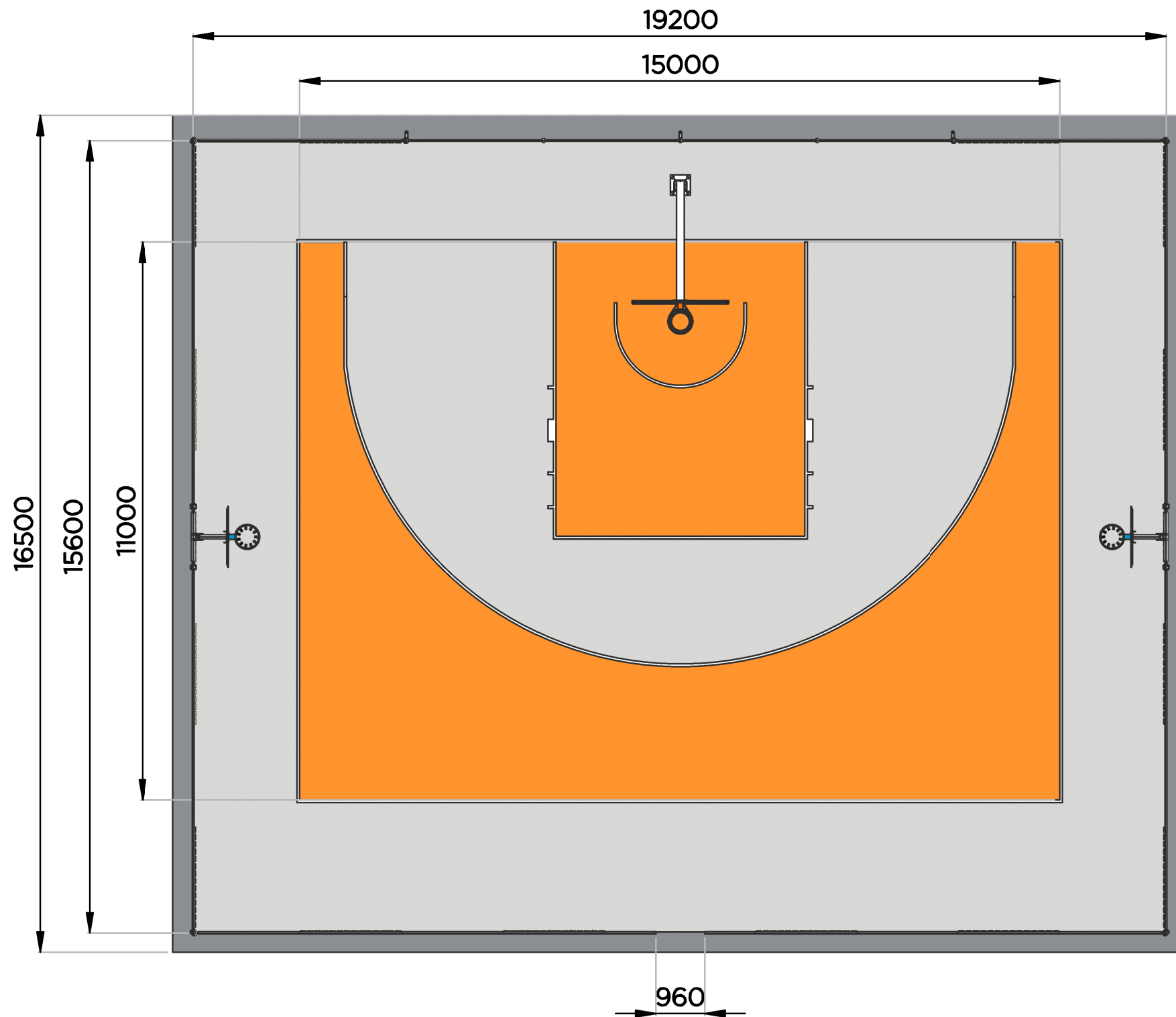
Date de création
18/02/2022
Dessiné par L.F.

Vue détaillée

Responsable du Projet :
Transalp

Réf Projet : 155 963
Page 2/4

transalp
concepteur | fabricant | aménageur



Terrain de basket 3x3 et VxE
Polysport - Gamme Premier

Date de création
18/02/2022
Dessiné par L.F.

Plan masse coloré
Echelle : 1/ 100 ème
Format A3

Responsable du Projet :
Transalp

Réf Projet : 155 963
Page 3/4

